

広報 かなだの風 3.1

2003

No.466

CONTENTS

| | |
|------------|-----|
| 金田駅がリニューアル | 2~5 |
| かなだ日記 | 6~7 |
| 食進会です! | 8 |
| お店商開 | 9 |
| みんなのひろば | 10~ |
| くらしの情報ほか | 12~ |

宝見保育園お茶会での「ユマ

新しい駅から出発進行

平成筑豊鉄道金田駅がリニューアル

開業以来、金田町の表玄関としてなじんできた平成筑豊鉄道株式会社の本社事務所が入る金田駅が、3月上旬リニューアルオープンします。

これは、建物の老朽化による鉦害復旧事業によるものです。

旧駅舎は、雨漏り、高度化する電算システムへの対応、保安上の管理面など、さまざまな問題を抱えていました。

今回の建て替えでこういった問題を解決。人に優しく、利用者に親しまれる駅へと生まれ変わります。

- 鉄骨平屋建
 - 駅舎延床面積：407.50㎡
 - 外部トイレ延床面積：26.44㎡
 - 店舗：2軒(飲食店が入店予定)
- くわしいお問い合わせは
平成筑豊鉄道株式会社 ☎22-1000

平成筑豊鉄道株式会社
事業部次長

山内 秀人



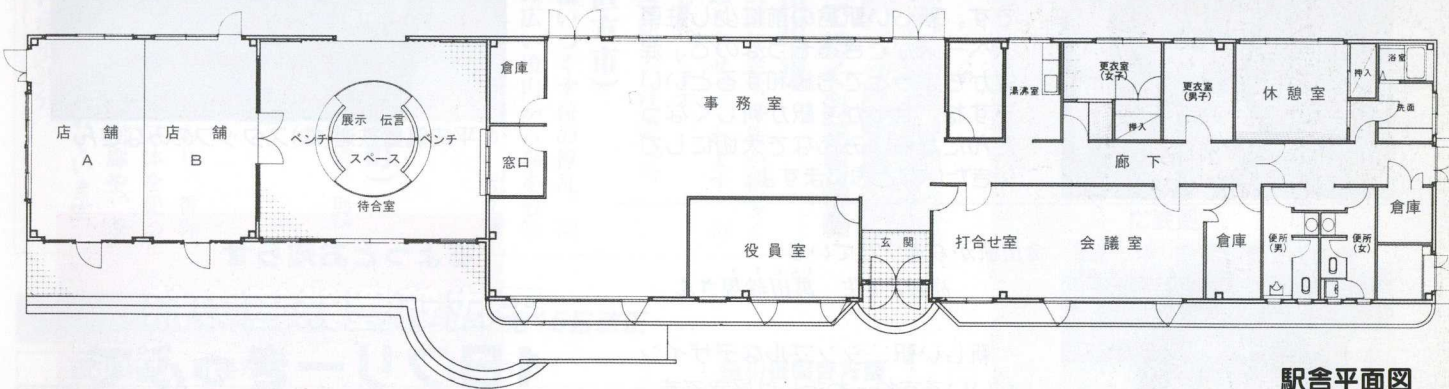
皆様いつも平成筑豊鉄道をご利用いただき、ありがとうございます。

おかげさまで当社も開業して15年目を向かえました。開業以来、常に地域の皆様に親しまれ愛される鉄道を目指しています。また、「鉄道を存続し地域の振興を図る」という強い思いを胸に、社員一同一丸となつてがんばっています。

このたび、鉦害復旧事業にともない、金田駅及び平成筑豊鉄道株式会社本社事務所がリニューアルしました。

これからもお客様が利用しやすい鉄道を目指し、サービスの向上に努めて参ります。

皆様方のさらなるご支援とご協力をよろしくお願いいたします。

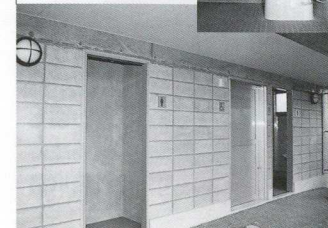


駅舎平面図

屋外トイレ

トイレは駅舎向かって左手外部に設置されています。鉄筋コンクリート造りのモダンなデザインです。水洗式で、とても清潔。中央には、身体障害者用のトイレも設置され、バリアフリー対策も万全です。

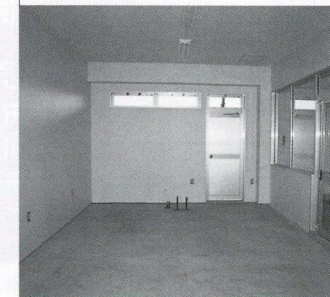
身体障害者用
トイレ



店舗

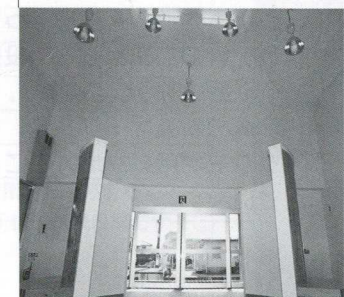
店舗は2軒で、1店舗の床面積は28㎡です。

出店者は、すでに決まっています。飲食店(居酒屋)が入店し、オープンは3月末から4月上旬の予定です。



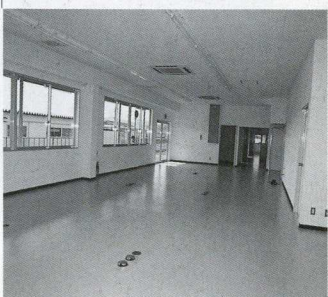
待合室

延べ床面積は56㎡です。天井は吹き抜けになっていて、採光が良く、とても明るい空間です。中央に掲示板とベンチが設置されています。



事務室

事務室部分の延べ床面積は約144㎡です。本社事務に対応できるよう最低限の広さを確保。また、事務室の奥には、会議室や休憩室など、充実した設備を整えています。



聞いてみましたまちの声



金田町商工会会長
並川勝美さん

平成筑豊鉄道本社の建て替え、金田町にとって明るい話題ですね。金田駅は商店街に近く、平成筑豊鉄道は消費者の足として親しまれているでしょう。だから、これを契機に利用者が増加し、商店街活性化の起爆剤になればと期待していますよ。



駅前交差点



駅前から新町商店街を望む



平成筑豊鉄道をよく利用する
竹宗末子さん

昨年から平成筑豊鉄道をよく利用するようになりました。金田駅は、近くの駐車場がいっぱいで、自動車をとめるのが不便です。新しい駅舎の前に少し駐車スペースができるそうなので、混雑がちょっとでも緩和すると思います。せっかく駅が新しくなったんだから、みんなで大切にしていきたいなと思いますよ。



平成筑豊鉄道(株)スタッフのみなさん



金田駅から通学している
高校2年生 萬田紗規さん

新しい駅、シンプルなデザインがいいですね。わたしは好きです。工事期間中は、少し不便でした。特に雨降りの時なんか、待合室が狭かったの…。でも、これからは新しくきれいな駅。友だちとの待ち合わせに利用できそうで楽しみです。



田川構内自動車(株)金田営業所
タクシー運転手 松島政美さん

駅前タクシーの営業をやっているの、よく道をたずねられることがあるんですよ。金田駅は平成筑豊鉄道の本社も入っているので、町の玄関としての役割を今まで以上に期待しています。駅の新装オープンで、もっとタクシー利用者が増えることを願っていますよ。

ちょっとお知らせ 平成筑豊鉄道の旅 1日フリーきっぷで 鉄道体験

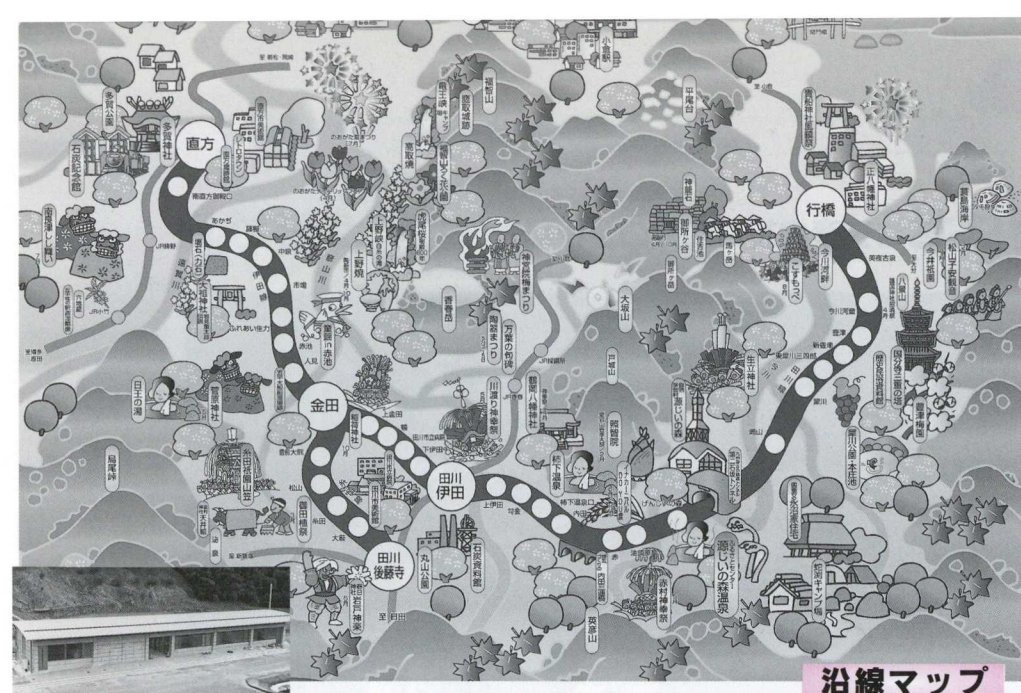
伊田線・糸田線・田川線のすべてに1日たっぷり乗り放題。

家族で、お友だち同士で、彦山川から今川流域の人とくらし、自然、文化を感じてみませんか。

大人：800円
小児：400円

発売箇所

金田・直方・田川伊田・田川後藤寺・犀川・行橋の各駅及び列車内で販売しています。



3月15日開業 赤駅

沿線マップ

平成一から満開
平成筑豊鉄道で行くお花見情報
丸山公園(田川市)
整備された公園に老木の桜が数多くあり、歴史を感じさせてくれます。毎年大勢の人でにぎわいます。
■田川後藤寺駅より徒歩15分
多賀公園(直方市)
静な多賀神社の広い境内から森を散策しながら桜公園へ。市内が一望できます。
■直方駅より徒歩7分
八景山自然公園(豊津町)
古墳群の探訪ができる遊歩道。展望からの眺めも抜群です。
■新豊津駅より徒歩15分
香春神社(香春町)
香春岳一の岳のふもとにあり、香春岳三岳の神である新羅の神三体を祀っています。往時をしのぶ回廊や、季奉社縁起などの宝物が残されています。
■勾金駅より徒歩30分

金田駅発車時刻表 平成15年3月15日改正

| 田川伊田・行橋方面 | | 直方方面 | | 田川後藤寺方面 | |
|----------------------|------------------------|-----------------|----------------|---------------|---------|
| 時 | 分 | 時 | 分 | 時 | 分 |
| 5 | 35(行橋) | 5 | 55 | 5 | 47④ |
| 6 | 16(行橋) 40(行橋) | 6 | 12 20 41 ※52快速 | 6 | 25④ 56① |
| 7 | 06(行橋) ※37(伊田) 52(行橋) | 7 | 00 16 31 45 | 7 | 28① |
| 8 | 20(行橋) | 8 | 14 44 | 8 | 12① 44① |
| 9 | 08(行橋) 31(伊田) 55(行橋) | 9 | 02 26 | 9 | 31④ |
| 10 | 26(伊田) 55(行橋) | 10 | 03 34 | 10 | 03③ 36④ |
| 11 | 26(伊田) 55(行橋) | 11 | 03 31 | 11 | 28④ |
| 12 | 26(伊田) 55(行橋) | 12 | 03 33 | 12 | 03④ 40④ |
| 13 | 25(伊田) 55(行橋) | 13 | 03 32 | 13 | 29④ |
| 14 | 25(伊田) 55(行橋) | 14 | 03 33 | 14 | 03④ |
| 15 | 34(行橋) | 15 | 03 39 | 15 | 03④ 32④ |
| 16 | 05(行橋) 24(伊田) 37(行橋) | 16 | 03 40 | 16 | 05④ 41④ |
| 17 | 04(行橋) 27(伊田) 52(行橋) | 17 | 01 27 50 | 17 | 27④ |
| 18 | 23(行橋) 58(伊田) | 18 | 08 38 | 18 | 23④ 58④ |
| 19 | 22(行橋) 32快速(伊田) 59(伊田) | 19 | 09 28 50 | 19 | 33④ |
| 20 | 22(行橋) 58(伊田) | 20 | 32 | 20 | 24④ |
| 21 | 21(行橋) 51(伊田) | 21 | 03 36 | 21 | 03④ 52④ |
| 22 | 24(行橋) | 22 | 37 | 22 | 38④ |
| ※印は土曜日、休日運休 | | すべて直方行きです | | すべて田川後藤寺行きです | |
| 快速列車の停車駅(直方、赤池、田川伊田) | | すべて2番乗り場から発車します | | ① ③ ④は発車乗り場です | |

平成筑豊鉄道メモリー



- 明治26年 2月 直方～金田間9.8km開通
- 28年 8月 行橋～伊田間26.3km開通
- 30年10月 糸田～後藤寺間2.7km開通
- 32年 3月 金田～伊田間3.6km開通
- 昭和 4年 2月 金田～糸田間4.1km開通
- 62年 2月 伊田・糸田・田川線を第3次特定地方交通線として承認
- 平成 元年 2月 第5回特定地方交通線対策協議会会議が開催され、伊田・糸田・田川線を廃止し、第3セクターへ経営転換を決定
- 元年 4月 平成筑豊鉄道株式会社設立
- 元年10月 営業開始
- 2年 4月 新4駅開業(市場・人見・上金田・内田)
- 2年10月 新4駅開業(あかじ・大藪・今川河童・新豊津)
- 2年12月 新駅開業(藤棚)
- 3年 3月 田川線を特殊自動閉塞方式に変更
- 3年 9月 追加車両2両増備
- 3年10月 新駅開業(美夜古泉)
- 4年 4月 新駅開業(下伊田)
- 4年 9月 石炭輸送廃止
- 5年 1月 犀川町により犀川駅改築、竣工(ユータウン犀川)
- 5年 3月 新2駅開業(東犀川三四郎・柿下温泉口)
- 6年 2月 糸田線を特殊自動閉塞方式に変更
- 7年 4月 糸田町により糸田駅改築、竣工(グリーンドーム糸田)
- 7年 7月 新駅開業(源じいの森)
- 8年 4月 赤池町により赤池駅改築、竣工(童謡のまち赤池町)
- 9年 3月 新2駅開業(ふれあい生力・松山)
- 10年10月 開業以来初めての運賃改定
- 11年 3月 新駅開業(田川市立病院)
- 11年 7月 1日フリー切符発売
- 13年 3月 新2駅開業(南直方御殿口・上伊田)
- 15年 3月 金田駅改築、竣工
- 15年 3月 新駅開業(赤)