

public information
 広報
カナダ

KANADA Town Monthly Magazine

今日まで、そして明日からも
 私たちの青春は、
 色あせたりはしない。



CONTENTS

～主な内容～

P2
 ~5

特集
 なるほど！庁舎Q & A

P6
 ~7

まちのわだい
 -川に油が流失！ほか

P8

こんにちはは保健婦です
 -カゼは疲労のシグナルです

P9

年金だより
 -遺族基礎年金

P10
 ~11

みんなのひろば
 -はっぴーバースデイほか

P12
 ~15

暮らしのインフォメーション

P16

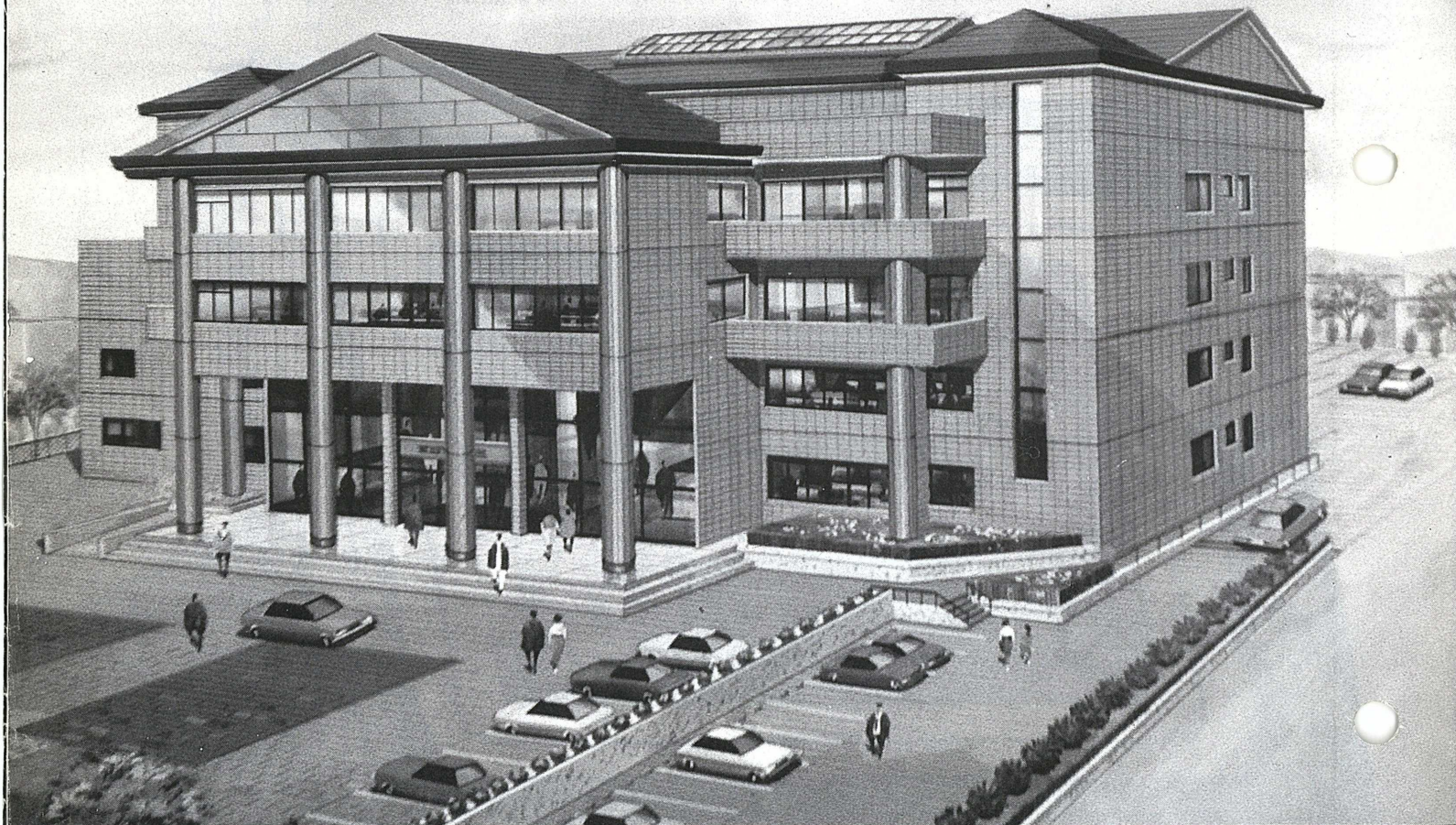
平成8年成人式ほか

2

1996
 No.298

特集 素朴な疑問にお答えします。

なるほど！ 庁舎Q&A

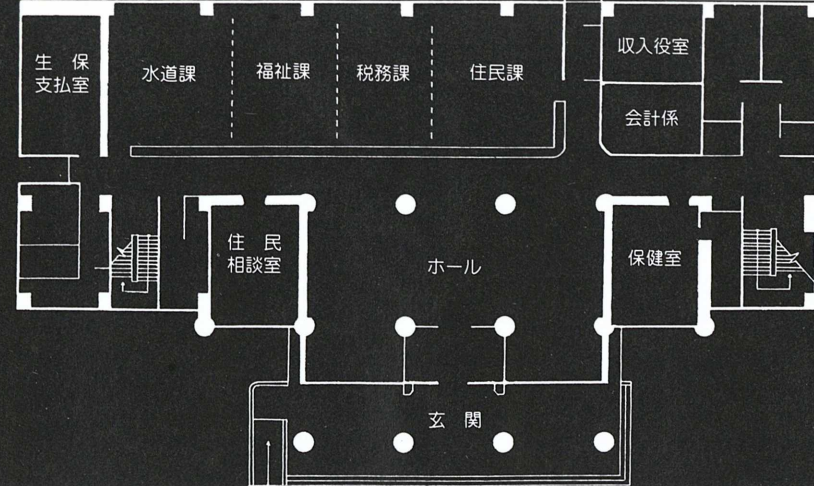


私たちの金田町は、「かんどう、なかよし、だいすき」を合言葉に、ハード、ソフト両面にわたって、さまざまなまちづくり事業を行っています。

また、住民と行政の共同作業を基本として、個性と魅力あるまちづくりをめざしています。

昨年一年間に、このまちづくりの一環として行ってきたプロジェクトチームの会議や河川公園協議会、各地区の皆さんとの懇談会の席上で庁舎のことについてのご意見が数多く出されました。

今月号では、このご意見、ご質問の代表的なものについて回答します。



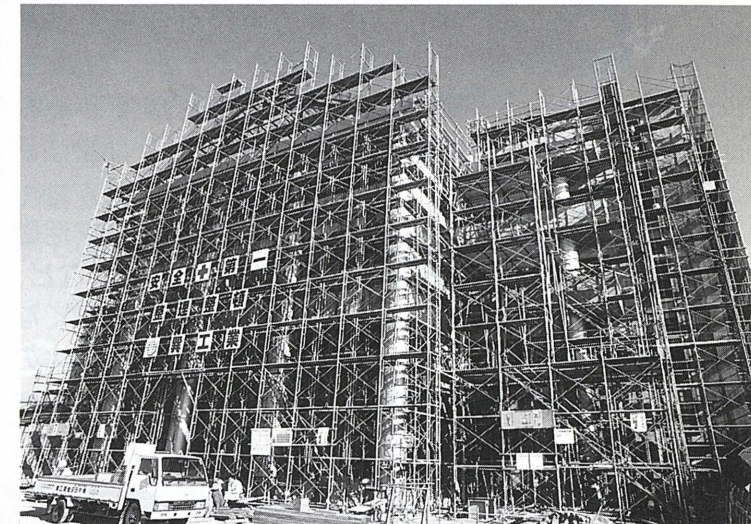
1階

Q1 庁舎はいつごろ完成予定？

A1 平成8年3月末完成予定ですが、天候の関係で若干ずれ込むことも予想されます。

Q2 庁舎の規模は？

A2 鉄筋コンクリート4階建の庁舎棟（総面積3,877.6㎡）は旧庁舎（面積1,173㎡）2階建の車庫棟（総面積637.1㎡）は旧車庫棟（面積160㎡）の約4倍の規模となります。



▲建設が進む庁舎正面から(12月撮影)

Q3 庁舎棟の1階から4階までの部屋割りは、どのようになるのですか。

A3 1階は、住民課、税務課、福祉課、水道課、会計係のほか保健室、住民相談室などを配置しています。
2階は、企画開発課、産業労働課、土木鉱害課と会議室など。
3階は、総務課、町長、助役室、会議室などが配置されます。
4階は、議会事務局、議事堂など議会関係の会議室があります。
詳しい部屋割りは、このページと次のページに掲載します。

2階

