

金田町人の動き  
(4月1日現在)

世帯数	2,523		
人口	9,343		
男	4,573	女	4,770
出生	5	死亡	7
転入	50	転出	48

# かなだ

第162号  
 金 田 町 報  
 発行所 金田町役場総務課  
 編集兼 藤 川 義 臣  
 発行人  
 印刷所 栗 林 印 刷 所  
 電話 (09474) ② 0506番

## 管原神社神幸祭 (南木地区)

金田町南木地区管原神社神幸祭が去る5月2日、3日の両日、5月晴れの好天気に恵まれ、今年も盛大に行なわれました。  
 南木地区獅子楽は徳川中期より始まり、250年の伝統をもっています。  
 子供たち32名が、おはやしにあわせ楽打ちと青年達の獅子舞いが行なわれ、多くの見物人の中で2日間をおえました。



六月の声を聞くと各地でクアやめまつりが始まります。花のいのちは短かいほど美しいという定説があるように、この花、正確にいうとアヤメ科の女王ハナシヨウブも三、四日ののちですが、早咲きから遅咲きまであり、一番花、二番花、ときには三番花までつくので、花期としては意外に長く六月いっぱいには続くようです。  
 ハナシヨウブは、広葉で太い葉脈があります。半乾半湿地帯を好むようです。開花時期は一番遅く六月です。花びらは九枚のように見えますが、外側の六枚はメシベとガクで、中央の三枚だけが花びらです。その花びらが、立ったり、垂れ

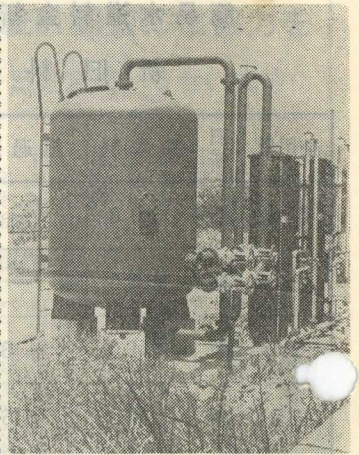
大字神崎地区(796世帯、給水人口2786人)に給水している太陽浄水場は、昭和三十九年に創設され以後十四年間運転してきましたが、年々機械の損傷が激しく充分な給水が出来なくなっていたため、五十二年

### 水道課

よりきれいな水を!!

### 季節の話題

#### ハナシヨウブ



## 日赤募金にご協力を!

住民課福祉係

「参加しよう赤十字」が本年の国際標語ときまっています。今年五月一日から三十一日までを赤十字運動月間とし募金にご協力願うことになっておりますが、本町では六月三十日までには婦人会の幹部の方々が奉仕団として皆様の宅にお伺いします。

人道博愛の旗印のもと年額三百円以上の社員に加入しますと、色もあざやかな門標(社員の票札)がお手に届きます。新社員には非なられるようお願いいたします。

## 6月のこよみと行事

- 1日 気象記念日・電波の日
  - 4日 歯の衛生週間
  - 7日 計量記念日
  - 10日 時の記念日
  - 11日 入梅
  - 16日 乳児検診
  - 18日 父の日
  - 25日 救らいの日
  - 28日 貿易記念日
  - 28日 心配ごと相談日
- 和名 水無月(みなづき)  
 農事を皆なつくした月ということから、六月を水無月といった。

# 53年7月1日から 印鑑の登録と証明の方法が変わります

## 一人一印です 正しい印鑑で登録を 住民課 住民係

印鑑の大切さについては今さらいうまでもありませんが、土地や家を買うときにお金を借りるときなど、必ずお印鑑が必要になります。このため印鑑や、印鑑証明からんだ犯罪や事故をよく耳にします。このような事から、町では事故防止と正確な証明書交付のため七月一日から印鑑条例を改正することになりました。

### 【主な改正点】

- ◎ 実印にかわって印鑑登録証
- ◎ 証明はコピー

◎ 証明書受領の場合、印鑑登録証持参すれば代理人でも委任状はいりません。  
【登録出来ない印鑑】

- ① 住民票または外国人登録原票にのっている氏名以外の文字を使った印鑑
- ② ゴム、その他印形が変化する材質の印鑑
- ③ 印影の大きさが八ミリメートルの正方形に収まらない印鑑
- ④ ふちの全部または一部がない印鑑
- ⑤ き損、ま滅している印鑑
- ⑥ 指輪の印鑑

現に登録されている方の登録切替え期間

昭和53年7月1日から

昭和53年12月28日まで

です

印鑑登録の切替え要領や切替え日を後日チラシ等でお知らせしますので協力下さい。

### 登録できない印鑑の例



### 簡易水道の料金改定のお知らせ

昭和53年6月から新しい料金となります

本町簡易水道の経営状態が悪化しているため、去る三月の町議会に水道料金の改定案を提出致しました。公共料金値上げについては、特に慎重に審議に審議を重ねた結果、可決されました。

また一方では、文化生活水準の向上につれ、生活用水の需用は急速に増加しており、これに対処すべく、きれいな、安心して使用できる水を各家庭に豊富に送るため施設の改善、増補改良などの事業をしております。

この間、高度成長政策、特に昭和四十八年の石油資源に起因する諸物価の狂騰は、簡易水道会計を圧迫し経営状態を困難としたためです。このようなことで、料金の改定を行うものであります。どうか、水道財政の建て直しに理解と御協力をお願いいたします。

### 簡易水道料金新旧対照表 新旧料金表

使用量	旧新	基本料	超過料	メーター使用料	合計
0~12 <sup>m</sup>	旧	300	—	40	340
0~10	新	640	—	60	700
11	新	640	80	60	780
12	新	640	160	60	860
13	旧新	300 640	35 240	40 60	375 940
14	旧新	—	70 320	—	410 1,020
15	旧新	—	105 400	—	445 1,100
16	旧新	—	140 480	—	480 1,180
17	旧新	—	175 560	—	515 1,260
18	旧新	—	210 640	—	550 1,340
19	旧新	—	245 720	—	585 1,420
20	旧新	—	280 800	—	620 1,500
25	旧新	—	430 1,200	—	770 1,900

## その一杯断わる勇氣が事故を断つ

### 母子家庭児童の 「一日父親の催し」

五月三日、からりと晴れ 親をなくした小中学校の生徒た憲法記念日の佳き日、片 徒のうち希望者を募り、総



### 住民課福祉係

数二十七名にて山口県の秋吉サファリーランドの見学慰安旅行に参りました。午前九時に役場を出発、はなやいだムードのうち北九州有料道路より関門橋の素晴らしい眺望を楽しみながら中国高速道路を快適なスピードでつ走り、目的地の秋吉台に到着したのが十二時十分、早速中食をとり自由時間を楽しみサファリーランドを見学し終ったのが三時頃でした。

それより帰路につき金田町役場に帰りついたのが五時十分ごろ。ほんとうに楽しい一日でした。来年も企画を致しますので多数の参加を希望します。

### 事業所統計調査にご協力 6月15日全国いっせい実施

三年に 営業状態な 実態をつか一回実施 みる、国、都道府県、市町村される「で行政、経済施策を進める事業所統計調査」うえて基礎資料となるもの計調査」です。

◆金田町婦人会本部役員  
会長 小野トメ子  
副会長 村端登喜子  
副会長 三村 和子  
書記 立山マキエ  
会計 桑野トクエ  
監査 桑野 昭子  
監査 福島 秀子  
◆消費者モニター

◆金田町老人クラブ連合会本部役員  
会長 辰島 宗一  
副会長 原田 豊茂  
副会長 加治 テル  
会計 吉田 繁雄  
監査 平島 元春  
監査 千手 昇  
◆金田町子供会育成連絡協議会  
会長 杉本 数男  
副会長 犬養 光博  
副会長 大島 米秋  
副会長 和田 等

### 自転車通学に ヘルメットを着用しよう

ヘルメットを着用しよう

去る四月二十一日金田中学校体育館に於て交通安全ヘルメットの贈呈式が行なわれました。これは交通安全協会田川支部と金田中学校PTAが共同で自転車通学生徒百六十名に対し贈ったもので、最近の交通事故の状況から見ると、オートバイ、自転車等二輪車による事故が多発しており、そのうち死亡事故の大半がヘルメットを着用しておらずヘルメットを着用することにより死亡事故が減少することは確実です。

### 単位クラブ 老人会会長

- 一区 才田 幸吉
- 二区一組 辰島 信照
- 二区二組 山本喜三郎
- 三区上組 藤本 伊助
- 三区下組 島津 正
- 四区 加治 テル
- 五区 平元 勝
- 六区一組 東 鶴助
- 六区二組 相良 モイ
- 神崎 若林森太郎
- 高見 宮本 徳忠
- 福吉 原 弘
- 南木 松垣 米蔵

### 金田町公民館短歌教室 六月 詠 草

講師 友清 隆雄  
吾を信じ切りし汝を偽はりて半歳余 真実を告げむと決めし日もありき  
永明寺武將の墓はこけむして 真紅のみじ葉音もなく散る 津和野路にて  
旅まえに植込み行きし球根の 季をたがえずに萌ゆる水仙  
阿部 重宏  
鎮西原頭咲き匂ふ桜心あらば 今日のみ祭にはら

はらと散れ(護国神社大祭) 福田 昌  
東岳に石探る 歴史いくとせぞ 天空をきる 龍骨の峰  
五年振り病ひの癒えて父一人 残りし家に吾れは 帰り来  
中村 繁生  
何といふことはなけれど

藤林 俊信  
桜花 風に散りゆく自然にひたる  
藤本 唯彦  
入学のわが子の希望いつこなる われのきたいは

藤林 俊信  
桜花 風に散りゆく自然にひたる  
藤本 唯彦  
入学のわが子の希望いつこなる われのきたいは

並川 君子  
夕ぐれて人気が海辺をふりむけば ピンク色に染まりし早春の海  
菊池 一枝  
炭住街の面影残る道すきて炭坑全盛期の頃を憶ひ出づ  
高木美代子  
後遺症残れる夫の足音の乱れてきこゆ夜中の廊下に  
宮本 徳忠  
初孫を祝ふ心の鯉鱗 風に



交通安全係

# お知らせ



## 衛生だより

### 日本脳炎予防接種日程

住民課保健係

#### 一、一回目

とき	地区名	時 間
6月27日(火)	一区～三区	13時30分～15時まで
6月28日(水)	四区～六区 高見区	13時30分～15時まで
6月29日(木)	七区～九区 福吉区 太陽区	13時30分～15時まで

#### 二、二回目

とき	該 当 者	時 間
7月7日(金)	初回免疫の人	13時30分～15時まで

三、ところ  
金田町中央公民館

四、該当者  
三才以上の健康な人  
(小中学生、高校生を除く)

五、生まれて一度も受けていない人は、二回受けなければなりません。

六、印鑑持参のこと  
接種者が多いので定められた日に受けて下さい。

### 三種混合の予防接種

三種混合第一期(二回目)の予防接種を行います。該当者はものないよう接種して下さい。

#### ◇対象者

一回目 5月11日、12日  
予防接種を行った幼児

#### ◇とき・ところ

昭和53年6月13日(火)  
午後1時30分～3時まで  
金田町中央公民館

#### ◇料金無料

#### ◇持つて来るもの

母子手帳と印鑑  
当日は、予防接種による事故を防ぐため、保護者の同伴のない幼児は接種できませんのでご了承下さい。

### 3才児

### 一斉検診

母子保健法に基き健康診断及びコンクールを兼ねて行いますので、お子様をぜひ参加させて下さい。  
3才児は、肉体的、精神的に重要な発育時期にあります。

お子様の健康を守り、今後の育成に役立てていただくための検診並びに指導を致しますので、多数ご参加下さい。

#### ①とき

6月9日(金曜日)  
1時30分～3時まで

#### ②ところ

金田町中央公民館

#### ③該当者

49年4月1日生れから  
50年3月31日生れの者  
※母子手帳を必ずご持参下さい。



### 老人医療証を忘れずに

### 切替えましょう!!

### 7月1日より新しい医療証で

七月一日から新しい老人医療証に変わります。現在使用中の老人医療証は、六月二十九日から六月三十日まで

### 住民課福祉係

三年六月三十日で有効期限が切れ、七月一日より使用できなくなります。次の日時に切替えを行いますので印かん、保険証、医療証(カード)をもって役場福祉係までおいで下さい。

### サラリーマンの

### 奥さんも自分の年金を

### 国民年金係

御主人は、職場で厚生年金保険などの年金制度に入されていますが、奥さんご自身の年金は大丈夫ですか。サラリーマンの奥さんは希望により、いつからでも国民年金に加入することができ、(福岡県下九七市町村)では二十九万人の奥さんが任意加入され、将来に備えて保険料を掛け付けています。

保険料は、加入を申し出た月から六十才になるまでさかのぼっての任意加入は認められませんので、善は急げ金田町役場に一日も早く国民年金への加入を申し出て、奥さんも御主人の年金とは別に、自分の年金を確保されるようおすすめます。

### 民生委員のご紹介

- 一区 阿部 正子
  - 二区 辰島 信照
  - 二区 丸山ハツ子
  - 三区 金山 女性
  - 四区 野田 秀清
  - 五区 藤本富士松
  - 六区 田中トシヨ
  - 神崎 渡辺 勝由
  - 神崎 早瀬 円雄
  - 福吉 犬養 光博
  - 太陽 河野 興吉
  - 南木 世並 虎治
- 以上十二名の先生方です。ご相談にはご遠慮なくおたずね下さい。

ありがとうございます  
ございましたら  
加治 智子 殿  
金田町教育後援会  
勝野 具子 殿  
田中ユキエ 殿  
社会福祉協議会  
右の方より香典返しとして多額のご寄付をいただきましたので、有意義に使用させていただきます。

### 町 民 税 第 1 期 分

納期限6月30日