

金田町人の動き  
(8月1日現在)

世帯数	2,486
人口	9,254
男	4,516
女	4,738
出生	8
死亡	5
転入	39
転出	28

# かなだ

第 153 号

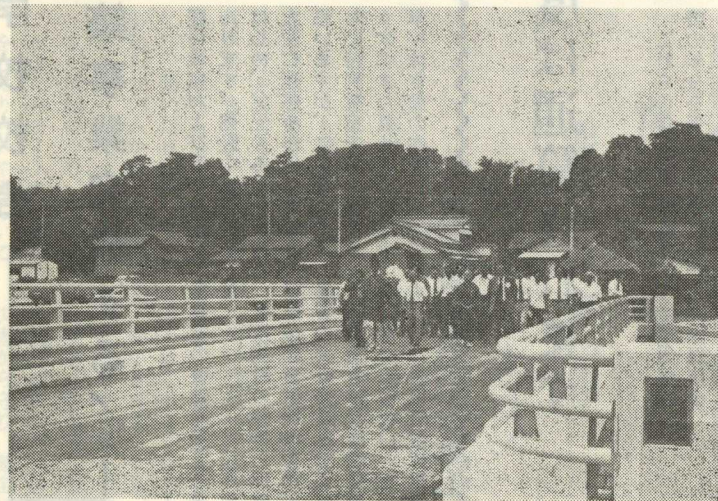
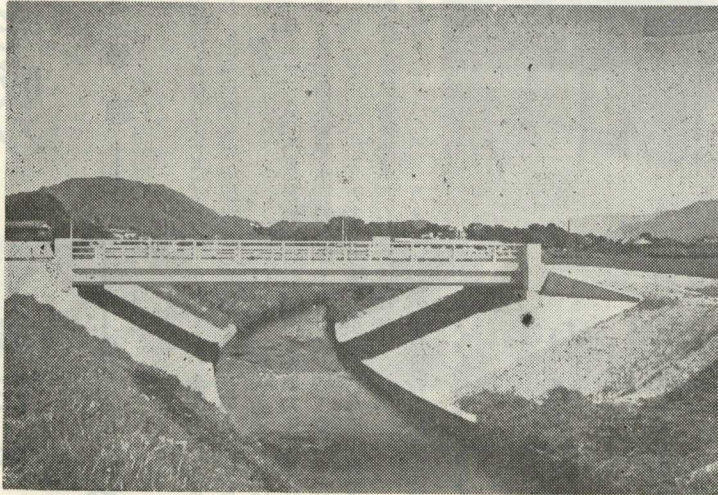
金 田 町 報

発行所 金田町役場総務課

編集兼 藤 川 義 臣  
発行人

印刷所 栗 林 印 刷 所

電話 (09474) ② 0506番



## 『待望の内の丸橋竣工』

### 建設課土木係

かねてより金田町の長年の懸案で、ご座居ました内の丸橋が、多くの関係者各位の深いご理解と積極的な熱意によりここに無事完成し

昭和五十二年七月十八日めでたく竣功式を終え、当日開通致しました。

橋と内の丸橋が架設されておりますが、黒尾橋については本年四月新築工事がなされたところであります。当内の丸橋は巾員が非常

に狭く、しかも河化が著しく橋台橋脚には数十個所の亀裂が生じておりました。そのため、危険防止の意味からして、大型車の通行制限のやむなきに至り、地域住民の通勤通学にも支障を来たしておりました。

また大字金田地区と大字神崎地区を結ぶ重要幹線橋としての役割りを果たすことができず、しかも今日の交通情勢に対応しうる橋でもありませんでした。

そこで昭和五十一年度地方改善施設整備事業の一環として国庫補助の採択を得て、総事業費三千万円を投じ、田川郡内においても誇り得る立派なコンクリート橋（橋長二二米、巾員七・五米、うち歩道一・五米）が完成したものであります。

尚、内の丸橋から黒尾橋までの間の道路拡市計画に対し、用地関係者の献身的な協力に心より感謝申し上げます。

その間、河川管理者はもとより関係官庁、隣接地主とりわけ地元解放同盟のご協力ならびに設計者の高度な技術と、請負業者の利益を度外視した誠意ある工事施工には、並々ならぬご苦労があったことと思ひます。ここに紙面をお借りして厚く感謝致します。

尚、当町道（黒尾橋、常立寺線）を本年度稲刈り後、改良舗装工事（車道巾員六・〇米歩道一・五米）を施

工する計画であり、未舗装の現段階では橋と取り付道路間に亀裂が生じることが充分考えられますので、地元住民の方々には何かとご迷惑をお掛け致しますが大車車の通行は禁止させていただきます。

### 9月のこよみと行事

- |    |   |         |        |
|----|---|---------|--------|
| 1  | 日 | 防災の日    | ガン制圧月間 |
| 15 | 日 | 敬老の日    | 老人福祉週間 |
| 16 | 日 | 乳幼児検診   |        |
| 20 | 日 | 彼岸入り    | 動物愛護週間 |
| 23 | 日 | 秋分の日    |        |
| 24 | 日 | 結核予防週間  |        |
| 27 | 日 | 十五夜     |        |
| 28 | 日 | 心配ごと相談日 |        |

毎月1日は  
田川地区住民  
防災の日