

金田町人の動き (2月1日現在)

世帯数	2,451		
人口	9,153		
男	4,484	女	4,669
出生	6	死亡	8
転入	69	転出	44

かなだ

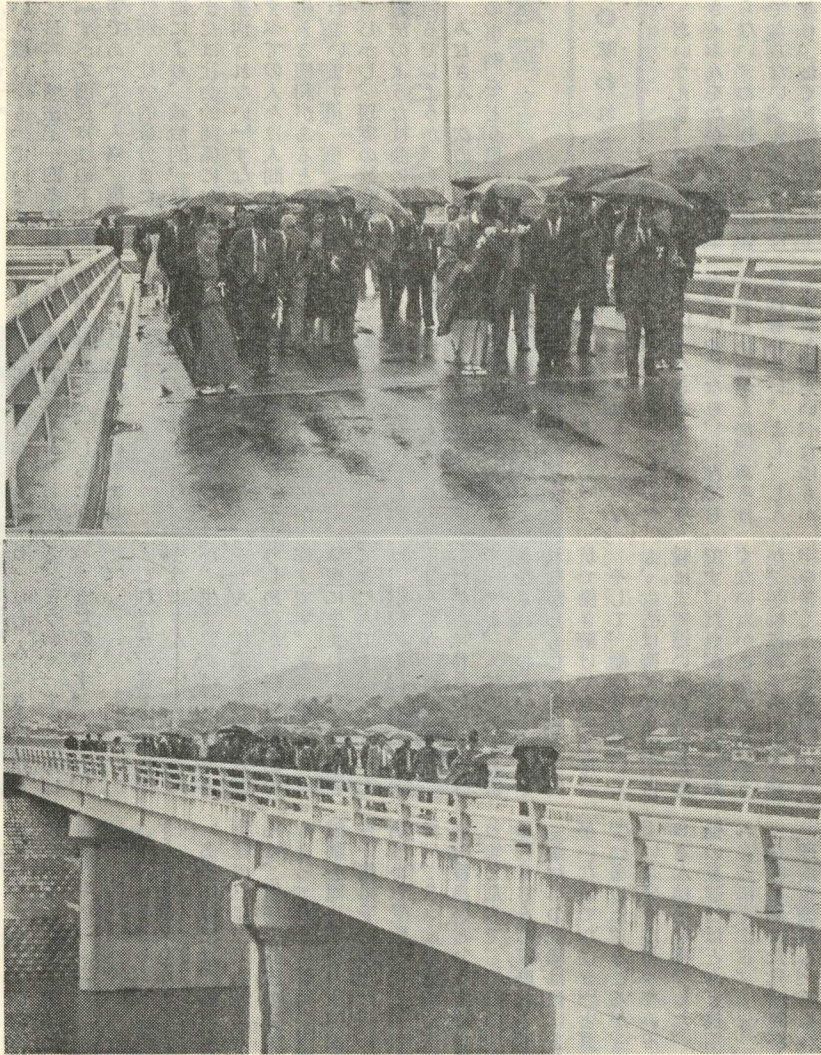
第 149 号

金 田 町 報

発行所 金田町役場総務課
 編集兼 藤 川 義 臣
 発行人
 印刷所 栗 林 印 刷 所
 電話 (09474) ② 0506 番

『待望の黒尾橋竣功』

建設課土木係



予ねてよりの金田町の長年の積案でござる。黒尾橋が多くの関係者各位の深いご理解と、積極的な熱意により、ここに無事完成し昭和五十二年四月十六日めでたく竣功式を終え、翌日十七日開通致しました。ご承知のように、旧黒尾橋は巾員が非常にせまく、し

かも老朽化が著しく橋台橋脚には数十個所の亀裂が生じておりました。そのため、危険防止の意味からして、大型車の通行制限のやむなきに至り、地域の住民の通勤通学にも支障を来たしておりました。また大字金田地区と大字神崎地区を結ぶ重要幹線橋としての役割りを果たせることができず、しかも今日の交通情勢に対抗しうる橋でもありませんでした。そこで昭和五十一年度地方改善施設整備事業の一環として国庫補助の採択を得て総事業費九千七百九十万円を投じ、田川郡内においても誇り得る立派なコンクリート橋(橋長七十米、巾員六米)が完成したものであります。

その間、建設省はもとより関係官庁、隣接地主、とりわけ地元開放同盟のご協力ならびに設計者の高度な技術と、請負業者の利益を度外視した誠意ある工事施工には、並々ならぬご苦労があったことと思ひます。ここに紙面をお借りして厚く感謝致します。尚、従来の旧黒尾橋については歩行者、自転車の専用橋といたしますので念のため申し添えます。

かも老朽化が著しく橋台橋脚には数十個所の亀裂が生じておりました。そのため、危険防止の意味からして、大型車の通行制限のやむなきに至り、地域の住民の通勤通学にも支障を来たしておりました。また大字金田地区と大字神崎地区を結ぶ重要幹線橋としての役割りを果たせることができず、しかも今日の交通情勢に対抗しうる橋でもありませんでした。そこで昭和五十一年度地方改善施設整備事業の一環として国庫補助の採択を得て総事業費九千七百九十万円を投じ、田川郡内においても誇り得る立派なコンクリート橋(橋長七十米、巾員六米)が完成したものであります。



5月のことごとと行事

(和名さつき) 苗を植える月

早苗月をちりめて五月を草月という。

- | | | | | | | | | | | |
|----|--------|------|-------|-----------|-------|-----|-------|-------|------|------|
| 26 | 25 | 20 | 28 | 12 | 12 | 8 | 5 | 3 | 2 | 1 |
| 日 | 日 | 日 | 日 | 日 | 日 | 日 | 日 | 日 | 日 | 日 |
| 献血 | 心配ごと相談 | 乳児検診 | 生ワク投与 | 身体障害者巡回相談 | 三才児検診 | 母の日 | こどもの日 | 憲法記念日 | 八十八夜 | メーデー |