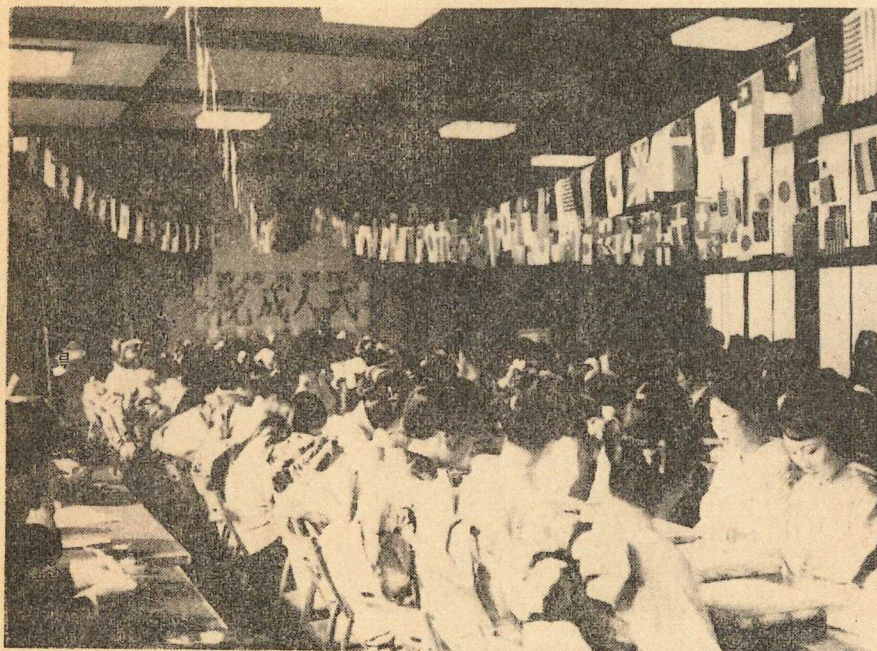


金田町人の動き

世帯数 2,298
 人口 8,800 増5名
 男 4,289 女 4,511
 出生 7 死亡 8
 転入 40 転出 34

かなだ

第136号
 金田町報
 発行所 金田町役場総務課
 編集兼発行人 植高芳己
 印刷所 九州機関紙印刷所
 話 093 (602) 4 4 6 1



晴れて大人の仲間入り

はたちを祝う

金田町成人式

住民課 福祉係

今年晴れの大人の仲間入りをした青年諸君を祝福す
 中央公民館の集会室で多数の

来賓の列席を仰ぎ、青年団の役員の方々の御協力のもとに行われました。今年は一三名の該当者がありましたが、その内七五名(男三八名、女三七名)の出席者があり、盛況でありました。
 式典は十時よりはじめられ、町長の告発のあと、議長、市長の挨拶のあと、議

の代表の方々のお祝いの辞をいただき、さらに町よりの記念品として豪華なアルバムが贈られました。
 成人を代表して吉田春樹君が答辞を述べ、厳肅なる式典を終りました。その後、男女別にて記念写真撮影し、引続き祝宴に移り、来賓、成人とつきつぎに自漫の歌が披露され、くつろいだ和やかなムードの中、一時五分意義深い式典のピリオドをとりました。
 衷心より成人諸君の前途のご多幸と健康をお祈りし、金田町の発展に寄与願います。

二月のこよみ

(和名 きんがらぎ)

◎寒さがきびしいので着物をさらに重ねる 衣更着から二月を如月といふ。

◎誕生石 アメジスト (紫水晶) 誠実平和

1日 成人病予防週間 はじまる。

3日 節分

11日 建国記念日 旧正月

28日 春の全国火災予防運動

50年度保育園

入園受付がはじまります

福祉係

昭和五十年度保育園入園の受付を左記のとおり行ないます。

受付期間
 昭和五十年二月十日から二月二十五日まで

申込用紙
 各保育園に準備しておりますので該当事項記入の上入所希望保育園に提出して下さい。

保育園名
 金田保育園、神崎保育園、上金田保育園

入所の条件
 一、母親が昼間家庭外で仕事をしている。
 二、母親が昼間家庭で家事以外の仕事をしている。
 三、母親が死亡等によつていない。
 四、母親が出産前後または、病气等にある。
 五、母親がいつも病人の看護にあたっている。
 なお不明な点は役場福祉係にお問合せ下さい。

僕にも洋服を

私は蛇口君と二人で霜の朝も木枯の吹く夜もハダカで暮しています。でも蛇口君は家の中にいるので私よりいくらか暖かいと言っています。私は寒さでもう破裂しそうです。我まんができません。早く着物を着せて下さい。保温チューブが一番良いのですが、そんな「ゼイタク」な物はありません。どこの家庭にもある「なわかボロ布」でよいのです。あまり寒さのきびしい夜は蛇口君も凍りつきます。その時には少量の水を出していると凍りません。

原稿募集

町の機関紙「町報かなだ」を毎月一回発行しています。町内の話題など、どんな小さなニュースでも結構ですから、どしどしご投稿下さい。

※送り先 金田町役場 総務課 広報係

