

金田町人の動き

2,207  
9,733  
4,746  
9,987  
4,56  
4,54  
2,28

帯教口男女入出生  
世人 転転出死

# かなだ

第66号  
金田町報  
発行所 金田町中央公民館  
編集兼発行人 原田豊茂  
印刷所 九州機関紙印刷所

## 水道のちしき (8)

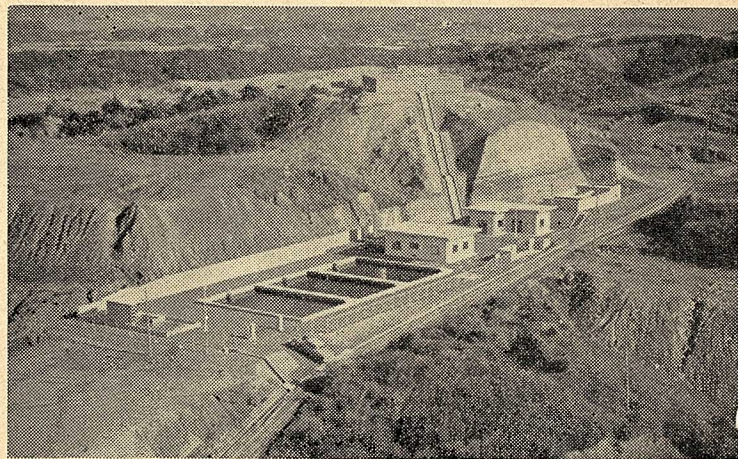
企画水道課

給水方式は二通りあり配水管（管）を通りコック（止水栓）を管理および水圧が使用水量に対して十分な場合は直結式給水を行い、配水管の水圧が不足する箇所、あるいは一時に多量の水を使用する箇所ではタンク式給水をしなければなりません。本町では後者を行なっています。新水道に切替えますと前者の方式をとり、配水管から取り出し口（分水栓）を設け蛇口（給水栓）から水が出るに、いろいろな箇所を通ります。まず取り出し口よりピニール管または鉛管（給水管）を通りコック（止水栓）を管理および水圧が使用水量に対して十分な場合は直結式給水を行い、配水管の水圧が不足する箇所、あるいは一時に多量の水を使用する箇所ではタンク式給水をしなければなりません。本年一月総ての配水管施設を終り二月より五戸に一方処の割合で共用給水栓を設置しておりますが、これを三月中に完成する予定です。そしてさらにこれを専用給水栓に延長し各家庭に給水する計画です。「次回は給水管の危険な接続について」

## 今すぐ国民年金に加入しましょう

住 民 課

明治四十四年四月二日以後に生れた人で二十才以上の人は必ず国民年金に加入しなければなりません。若し加入しないと老令年金はもちろん、万一の事故の時の母子年金または障害年金すらもありません。このようなことのないよ



完成した新浄水場

## 国民年金保険料を納めましょう

住 民 課

国民年金制度は、自営業者や無職の人などが年をとったり、廃疾の状態になって働くことが出来なくなったり、又は夫が死亡し母子世帯になったときに年金を支給し、本人及び遺族の生活の安定をはかることを目的とする年金制度です。国民年金制度は、自営業者や無職の人などが年をとったり、廃疾の状態になって働くことが出来なくなったり、又は夫が死亡し母子世帯になったときに年金を支給し、本人及び遺族の生活の安定をはかることを目的とする年金制度です。

◇保険料の額  
満二〇才以上満三五才未満の人、一カ月三〇〇円  
満三五才以上満六〇才未満の人、一カ月二五〇円  
このようにして、納めなければならない日までに忘れずに納めるようにしましょう。

◇保険料の納め方  
イ、婦人会による納付組織があります（各地区毎）  
その納付組合をおし役場の係に納めます。  
ロ、その年度がすぎると納めるのに大変めんどくさくなります。

ハ、一年以上一定の期間の保険料を前納する人は、割引等の方法があります  
人の希望により加入できる。

必要はありません。たとえそのとき自分は加入しなければならぬということを知らなかつたとか、回覧板、町報等を見なかつたとか、字が読めないとか、いつでもそれは理由にはなりません。

この国民年金は自分のためであつて、けつして人のためではありません。未だに加入されてない方は今すぐ国民年金に加入しましょう。

ただし、次の方は加入する

- 一、厚生年金保険の被保険者
- 二、船員保険の被保険者
- 三、国家公務員共済組合の組合員
- 四、地方公務員共済組合の組合員
- 五、私立学校教職員共済組合の組合員
- 六、公共企業体職員等共済組合の組合員
- 七、農林漁業団体職員共済組合の組合員
- 八、県および市町村議会議員
- 九、恩給や老令（退任）年金、障害年金、遺族年金、扶助料等の公的年金をもらっているか、又はもらう条件をみたしている者
- 十、一から九までに掲げる配偶者（但しこの場合本人の希望により加入できる）
- 十一、高校、大学の生徒学生（定時制、夜間、通信教育を除く）

# 所得税、事業税、町民税の共同申告の受付について

### 税務課

今はずに皆様方には聞きなれた言葉になりました。申告書の提出期限が、今年三月十五日になり、三月十五日になり「申告」という言葉が使われだし、皆様方が耳をすくすくになり、今年です。思えば、昭和三十七年に税法の大改正がなされ、国民に、前年の所得についての申告義務を負わされたのです。この五年の間、税法の改正は行なわれ、素化が打ち出され、国税(所得税の確定申告)へ申告をした人は、地方税(事業税、町民税の申告)には申告をする必要はありません。以上を勘案し、要約します。先ず、どのような人が申告をすればよいか。給与所得者でも、他に所得のある人、医療費控除を受ける人、雑損控除を受けようとする人、営業所得者、その他の事業所得者等です。次に申告に必要な書類等、所得のわかる帳簿等、必要経費の支払いのわかる

## 救急箱を備えよう

### 住民課

救急箱があれば、とっさのときに合います。手近かな引出しを利用するのも一つの方法でしょう。

1、古くなった薬は捨てておきましょう。

2、とっさのときあわてて

救急箱がなければ、とっさのときに合います。手近かな引出しを利用するのも一つの方法でしょう。

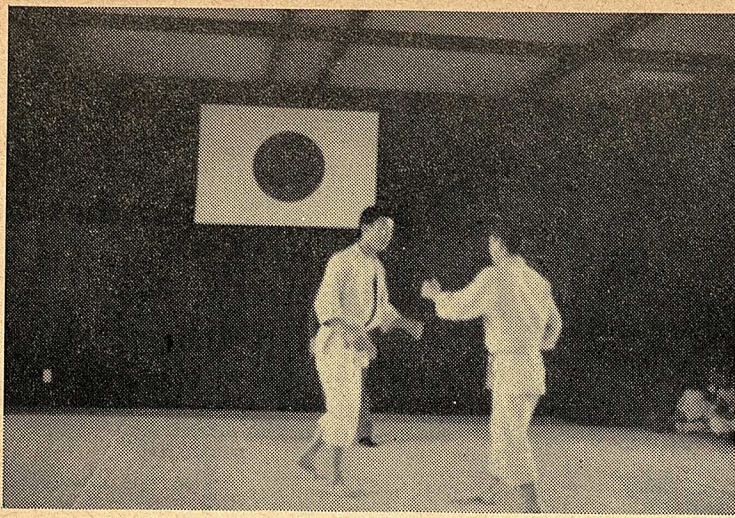
道具	包帯・材料など	外用薬	内用薬
はさみ	ほうたい	マキユロクロム	鎮痛剤、解熱剤、鎮静剤、精神安定剤
ピンセット	(大きい三種類くらい)	3%過酸化水素水(オキシドール)	
毛抜き	三角巾	2%硼酸水(または粉末)	
体温計	ほうたい止め	消毒用アルコール	
小さじ	ばんそうこう	10%逆性セッケン	
小ふで	脱脂綿	1%アモニアク	
軟膏	油紙	○五%リパノール液	
軟膏	滅菌ガーゼ	オリブ油	
綿棒	布・非滅菌ガーゼ	洗腸薬	
新聞紙	布・非滅菌ガーゼ	軟膏類(サルファ剤)	抗生物質剤
ガーゼ	つばばん	抗ヒスタミン剤	

# 3月16日は家庭の日です

## 金田町 少年柔剣道会

### 金田町中央公民館

スポーツを通じて少年の心身を鍛練し、明るく健康に育てあげることが最も大切なことであるといわれています。その一助にもとめ、中央公民館主催金田町中学校PTA後援による金田町少年柔剣道大会が二月十八日柔道は中央公民館で剣道は金



- 次の諸君に栄ある賞状、賞品を授与されました。
- 柔道の部  
 一位 森 秀次  
 二位 大島康文  
 三位 大島重文  
 四位 植高節生
- 中学生  
 一位 岩本浩二  
 二位 清水直行  
 三位 植高文夫  
 四位 大井政和
- 剣道の部  
 一位 長尾 均  
 二位 高原良一
- 三位 辰島勝彦  
 中学生  
 一位 中野博之  
 二位 佐竹誠一  
 三位 福田 繁  
 四位 阿部千春
- 尚、当日糸田中学校、赤池中学校及び金田中学校の対抗剣道試合も行われ、一段と大会に花を添えました。小学生の豆剣士達も先輩の勇姿に目をみはりながら熱心に見学しました。中央公民館では毎週土曜日、少年たち三十名が柔剣道の練習に励んでおります。御父兄や大人の方々の御声援をお願い致します。

## 集団カゼの発生と予防

### 中央公民館

あちこちに「集団カゼ」が広がっているようです。そのおもな症状は次のようになっています。

(一)咽頭型……発熱三十七度から三十八度、頭痛、咽頭痛

(二)胃腸炎型……腹痛、吐きけ、頭痛、微熱

(三)普通感冒型……鼻じる、クシャミ

(四)流行性耳下腺炎(おたふくかぜ)……耳下腺の腫れ、微熱

このように冬から春にかけてインフルエンザ流行期にはいろいろな種類のカゼが発生するので、症状の初期にかならず医者にかけ、指示にしたがうことが大切です。

カゼ症状をあらわすものの中で、もっとも恐ろしいのがインフルエンザで、乳幼児、老人、からだの弱っている人に肺炎や気管支炎などの合併症を起こさせ、また悪化させて死亡することもある。

- (一)平常時の予防法
- (1)過労をさける(休養、睡眠をじゅうぶんに)
- (2)栄養に注意(たんぱく質、脂肪、ビタミンCをじゅうぶんにとる)
- (3)皮膚の鍛練(うす着、乾布摩擦、日光浴など)
- (4)予防接種(平素からのワクチン注射)
- (5)流行時の予防法
- (1)マスクの適正使用。
- (2)うがいの励行。
- (3)いなるべく外出をさける。
- (4)むりなうす着をしないで被服、採暖に注意する。
- (5)部屋の換気に注意する。
- (6)集団発生、異状発生はすぐに保健所に通知する。
- (7)悪性流行の疑いのあるときは施設を閉鎖する。
- (8)患者の居室や使用器具類は消毒液でふき、衣類寝具は日光消毒する。
- (9)患者の隔離や行動制限をする。
- (10)医師により早期診断と適正治療

## 「すまい」のお知らせ

### 企画水道課

雇用促進事業団では、公共取安定所の紹介で、人手の足りない地域に就転される方達のために、アパートを用意しております。

(1)公共取安定所の紹介で他の公共取安定所の管轄地区内に常用労働者として就転される方、すでに就転された方でも、その就転が過去3年以内である場合には、入居の対象となります。

(2)月収が家賃の5倍以上で支払能力がある方。

(3)扶養親族を有する方で、その扶養親族と同居する方。

①構造  
 鉄骨コンクリート建  
 一棟四〇戸、各戸とも六畳、四・五畳、キッチン、バス、トイレ付。

②家賃  
 月額三、七〇〇円(建設年度によって多少のちがいがあります。)

このアパートの入居受付は、既に建設済みのアパートについては、期日の制限はありません。このほか、入居手続きなどくわしいことは、もよりの公共取安定所または県庁取安定課にお問い合わせ下さい。

## 結核保護 訓練生募集

### 住民課

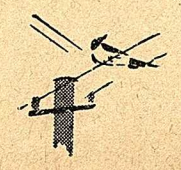
柏屋郡宇美町にあります要領で訓練生を募集しています。これは結核回復者の適切な医学的健康管理のもとに健康の増進を図り社会復帰と家庭復帰を目的として、必要な生活訓練と職業訓練を行なっています。

募集科目  
 電気科、ラジオ、テレビ、プリント科、洋裁科、タイプライター

募集期間  
 自二月一〇日  
 至四月二〇日

希望者は直接又は役場でお問合せ下さい。

婦人子供服科外訓練  
 希望者には単車の操縦指導  
 募集人員 三、五名



## 福岡県における移転就転者用宿舎の設置および入居状況

宿舎名	所在地	設置戸数	入居戸数	空室	備考
八幡驚田	北九州市八幡区穴生驚田	239	112	106	6
八幡萩原	北九州市八幡区穴生驚田	212	176	169	7
古賀久保	粕屋郡古賀町大字久保花見		192	163	29
福岡下	福岡市大字郡河	1164	240	14	199
小倉柳	北九州市小倉区大字沼小柳	260	183	0	183
			903	579	324
宗像自由が丘	宗像郡宗像町自由が丘		200	—	—
前原篠原	糸島郡前原町大字篠原字井ノ浦	950	160	—	—
			360	—	—

S42年2月1日から入居開始予定

建設中