

広報

ほうじょう

田川市郡共同企画特集

近隣の湯



美人になるばい、入りにこんね!

ほうじょう温泉 “美人の湯”

ほうじょう温泉は、平成9年に地下1,500mで温泉湧出に成功し、温度は蛇口で39.1℃、湧出量は、毎分400ℓと豊富です。

温泉質は、ナトリウム炭酸水素塩・塩化水素塩（弱アルカリ性低張性温泉）で美人の湯とされています。

7

2002年
(平成14年)

JULY
第224号

町の人口 (平成14年5月末)

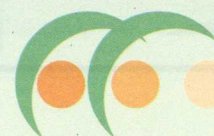
男 3,741人

女 4,125人

計 7,866人

世帯数 2,971世帯

笑顔が、緑が、自然がキラキラ



方城町

いらっしやい 湯どころ田川「近隣の湯」

近場で温泉気分が味わえる、
とっておきのくつろぎの湯を
紹介します。
(田川市都広報紙の共同企画)

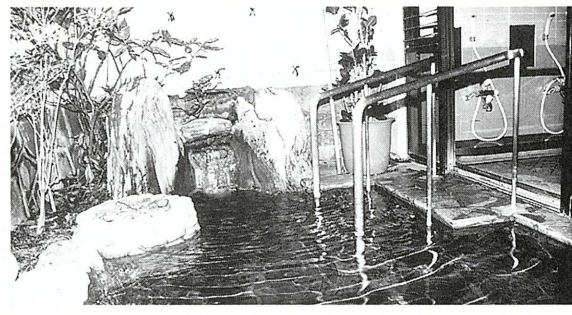
田川市 スマイルプラザ田川

薬石「光明石」を泉源体にしたお風呂

- 効能 神経痛、リウマチ、肩こり、腰痛など
- 料金 一般(中学生以上)300円
こども(3歳以上)・60歳以上200円
※市外者一般400円、こども・60歳以上300円
- 時間 10時～21時
- 休館日 月曜日、第3日曜日(翌日の月曜日は開館) 祝日、お盆、年末年始
- 電話 44-5756



大任町 老人福祉センター



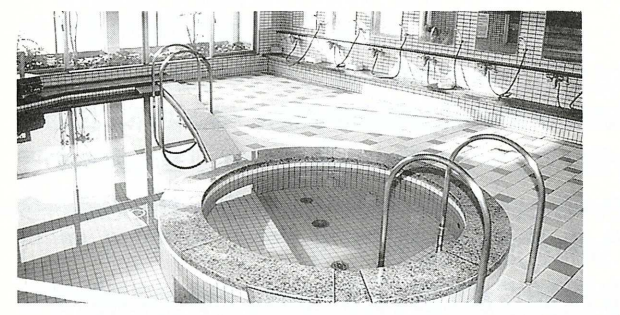
7つの温泉成分を含んだ天然温泉風呂

- 効能 神経痛、関節痛、慢性皮膚病など
- 料金 一般200円、中学生以下・60歳以上100円
※町外者一般300円、中学生以下・60歳以上150円
- 時間 10時～17時
- 休館日 毎週月曜日(月曜が祝日の場合は火曜)
- 電話 63-4828

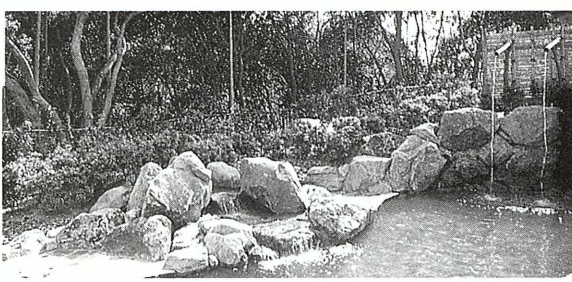
川崎町 老人福祉センター

光明石を泉源体にした光明石温泉

- 効能 神経痛、リウマチ、肩こり、冷え症など
- 料金 一般300円、中学生・60歳以上200円
※町外者一般400円、中学生・60歳以上300円
- 時間 10時～20時
- 休館日 毎週月曜日(第3月曜日除く) 第3日曜日、祝日
- 電話 72-5244



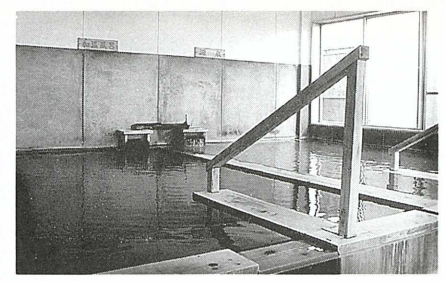
赤村 源じいの森



地下1、700メートルからわき出るアルカリ性単純温泉

- 効能 神経痛、関節痛、運動麻痺、冷え性など
- 料金 一般(中学生以上)600円
こども(5歳以上)400円
- 時間 10時～21時
- 休館日 なし
- 電話 62-2851

美人の湯はいかが!

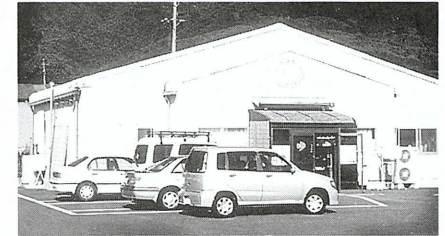


- 休館日 毎週月曜日(祝日の場合は、その翌日)
- 電話 22-4947

方城町 ほうじょう温泉

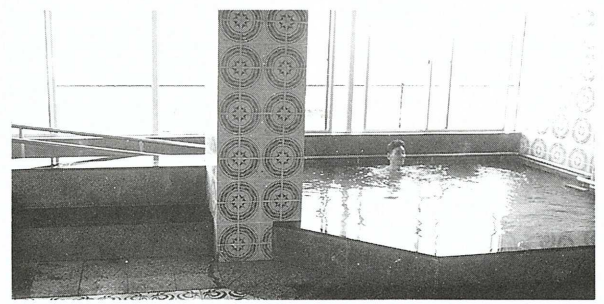
アルカリ性単純温泉(弱アルカリ性低張性温泉)

- 効能 神経痛、筋肉痛、関節痛、五十肩、運動麻痺、虚弱
児童、婦人病、慢性消化器病、疲労回復など
- 料金 一般(高校生以上)200円
こども(小・中学生)100円
小学生未満無料(町内外問わず)
- 時間 10時～20時



赤池町 福祉センター

- 効能 神経痛、リウマチ、肩こり、冷え症など
- 料金 町内外問わず200円(入館料込み)
- 時間 10時30分～16時30分
- 休館日 毎週月曜日、祝祭日
- 電話 28-4646



金田町 ひのう 白王の湯



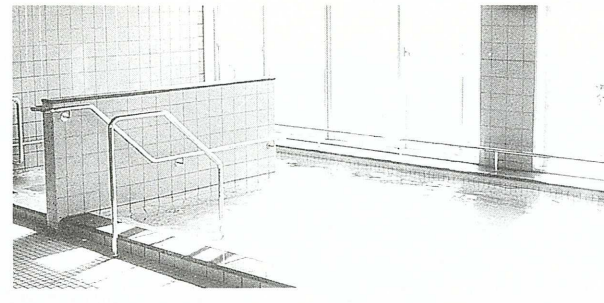
アルカリ性単純温泉(アルカリ性低張性温泉)

- 効能 神経痛、筋肉痛、慢性消化器症など
- 料金 一般(中学生以上)500円、児童300円
幼児(3才以上)200円
- 時間 10時～22時
- 休館日 なし
- 電話 48-3333

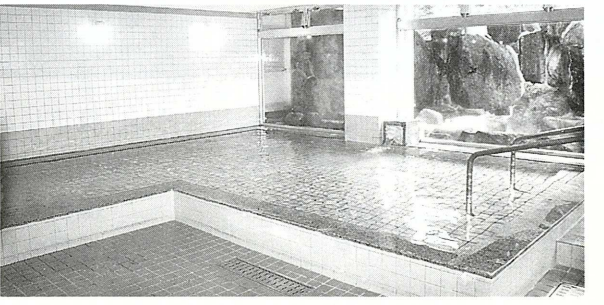
糸田町 たぎりの湯

光明石を泉源体にした光明石温泉

- 効能 神経痛、リウマチ、肩こり、冷え症など
- 料金 一般200円(町外者は300円)
- 時間 10時～20時
- 休館日 第1月曜日、8月13日～15日
12月29日～1月3日
- 電話 26-4567



香春町 林下温泉



高濃度天然ラドン温泉

- 効能 リウマチ、痛風、動脈硬化、高血圧など
- 料金 一般(中学生以上)800円、小学生500円、幼児(1歳以上)300円
- 時間 10時～21時
- 休館日 第1・第3火曜日
- 電話 32-5551

添田町 しゃくなげ荘

天然ラドン温泉、ナトリウム炭酸水素温泉

- 効能 痛風、動脈硬化、高血圧症、胆石症、皮膚炎、婦人病など
- 料金 一般(中学生以上)500円、小学生300円、幼児(3才以上)200円
- 時間 10時～21時
- 休館日 なし
- 電話 85-0123

