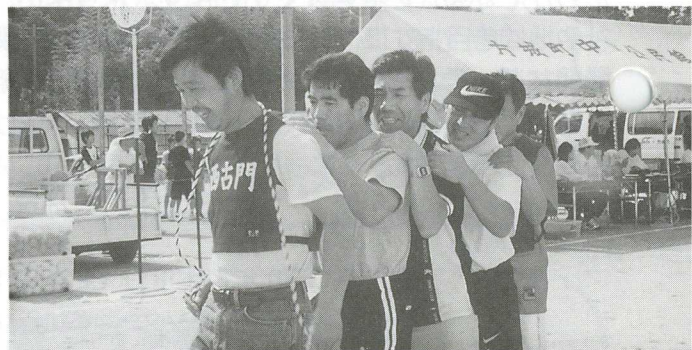


ほうじょう



5年ぶりに復活した百足(ムカデ)競争

走った！ころんだ！笑った！

9月9日(日)秋空のもと、町民運動会が開催されました。昨年に続き後谷が2連覇達成!!

2001年(平成13年)11月第220号



町の人口

(平成13年9月末日)

男	3,770人
女	4,185人
計	7,955人
世帯数	2,968世帯



方城町福祉総合計画 その⑬

『みんなが住みたい!と思う町、住んでよかった!と思うまちづくり』

〈障害者プラン推進チーム〉

共同作業所の設置に向けて

～地域で気軽に集える場所づくり～

“共同作業所”って何?

共同作業所は無認可作業所、認可作業所を合わせると全国で3,000ヶ所を超えます。近隣地域では田川市に2ヶ所あります。

作業所では10人前後の利用者の方が簡単な軽作業をしています。それぞれの作業所で作業内容は異なりますが、例えば、クッキーやパン、陶芸品、置物を作って販売するなど、いろいろです。利益はほとんどありませんが、地域のなかに居場所があり、自宅から作業所に通い、そこで仲間と働くということに大きな意味があります。

社会と関わりをもつこと、つまり、仕事をしたり、買い物をしたり、友人と遊びに出かけたり、多くの方がごく普通におこなっている社会参加は、ハンディキャップをもつ人たちにとっては難しいことでした。

共同作業所は、社会参加の一つの方法です。自宅にこもりがち、行くところがない、いきがいがない、こんな状況をなくして自分らしい生活を送っていくためにも、地域のなかに作業所が必要だと言われています。

地域で生活って?

障害者プラン(厚生労働省)

～ノーマライゼーション7カ年戦略～

国の障害者プランにはより充実した障害者施策の展開に向けて7つの柱があります。

その初めに「地域で生活するために」、次に「社会的自立を促進するために」という項目があげられています。ハンディキャップがある人が社会の構成員として地域のなかで共に生活を送れるように、能力や適性に応じて可能な限り仕事につき、社会参加できる社会を実現するために取り組んでいくプランです。

このような考え方は、ノーマライゼーションと言われていています。

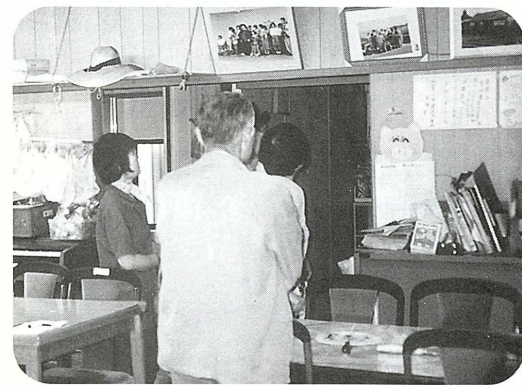
その他、「心のバリアを取り除くために」という項目もあげられているように、制度やサービスの充実や建物等のバリアフリーだけではなく、ノーマライゼーションの実現に向けて多くの人々の理解と協力も求められています。

障害者プラン推進チームの取り組みは?

毎月2回の会議のなかで、共同作業所の設置に向けたアンケート調査、近隣の作業所の見学、障害者施策に関する学習、場所の検討を行っています。

現在、作業所立ち上げのため、具体的に意見やアイデアを聞く機会をつくっています。

ぜひ、みなさんの意見もお聞かせ下さい。

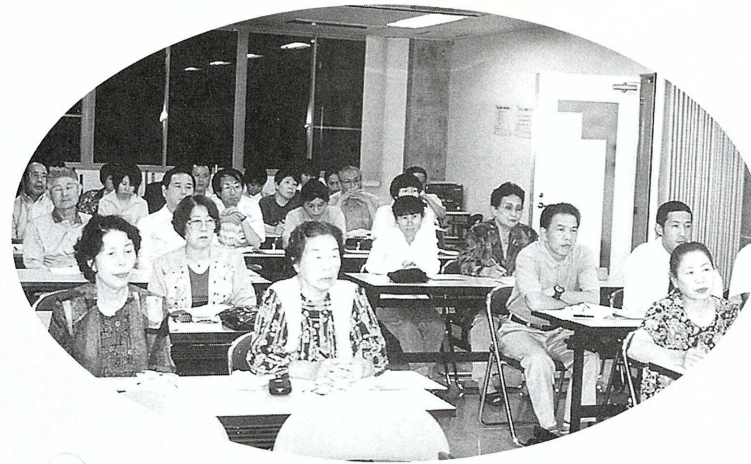


家庭的な雰囲気落ち着いていいなあ～。

共同作業所の見学(田川市)
障害者プラン推進チーム

お問い合わせ先 保健福祉センター(電話) 22-5101
(FAX) 22-6273

社会福祉セミナー 3回シリーズ



2

日時: 2001年7月19日(木) 19:30～
場所: 保健福祉センター 参加者: 56人
講師: 福岡県立大学教授 宮崎昭夫先生
テーマ: 「地域福祉における住民参加の役割」

住民参加って何?

制度やサービスは、行政や施設が充実することが大事です。地域に暮らす住民も地域福祉に参加することが求められています。自分たちの生活する地域に目を向けて、いろいろな問題について考え、自分たちができることを考えていきます。よりよい、福祉や地域を目指すには、『住民、行政、専門家・関係機関など、それぞれが協力』し合いながら取り組みを進めていくことが必要で、それらのどれが欠けても成り立ちません。



3

日時: 2001年8月18日(土) 10:00～
場所: 保健福祉センター 参加者: 42人
講師: 福岡市社会福祉協議会 張 正好氏
テーマ: 「住民活動の具体的事例」

住民にできることって何?

例えば、近所の一人暮らしの高齢者に「お元気ですか?」とちょっと声をかけたり、時間に余裕がある時ボランティアとして病院などへの送迎(移送ボランティア)をしたり。ほんのささいなことでも、その人の状況が大きく変わることがあります。生活にハリがでたり、いきがいを感じたりします。『目に見えない人と人との思いやりネットワーク』がたくさん張り巡らされることで、本当の福祉の町が形成されるのです。



1

日時: 2001年6月14日(木) 19:30～
場所: 保健福祉センター 参加者: 40人
講師: 福岡県立大学教授 宮崎昭夫先生
テーマ: 「ノーマライゼーションの考え方」

ノーマライゼーションって何?

ノーマライゼーションとは、『すべての人が、地域で自分らしく生活できること。』年を重ねても、障害があっても、体が思うように動かなくなっても、普通に生活していけるような地域社会を築いていくことが大切です。

