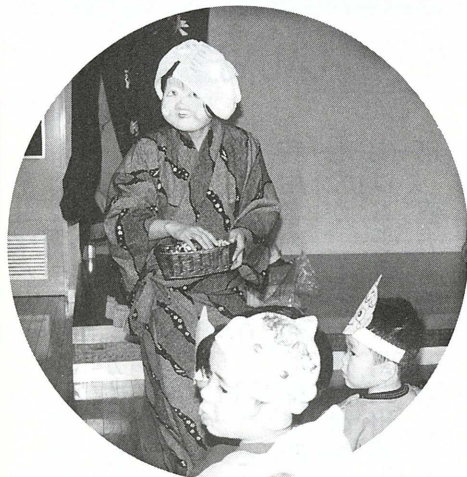


ほうじょう



“鬼は外、福は内” 今年も元気に鬼退治



福の神もお手伝い
中央保育所



2月3日節分の日に、各保育所で豆まきをし、「鬼は外、福は内」と子どもたちの元気な声が響きわたっていました。弱虫鬼、泣き虫鬼、病気虫の厄払いをし、今年の無病息災を祈りました。

2000年(平成12年) 3月 第210号

町の人口

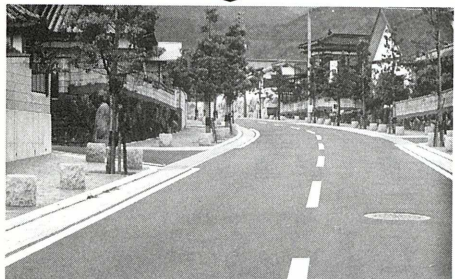
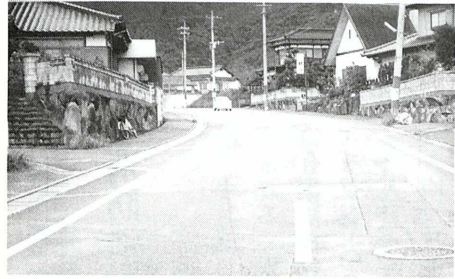
(平成12年1月末日)

男	3,809人
女	4,256人
計	8,068人
世帯数	2,948世帯

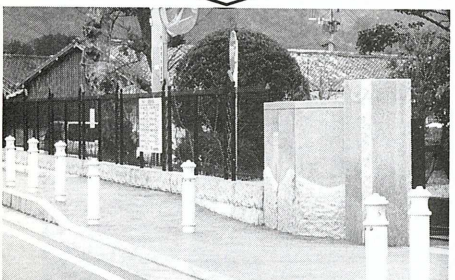
町費は、このような
事業に使われました。

就労事業、ふるさとづくり事業

東ヶ丘地区道路



伊方小学校前道路



平成10年度 決算状況をお知らせします

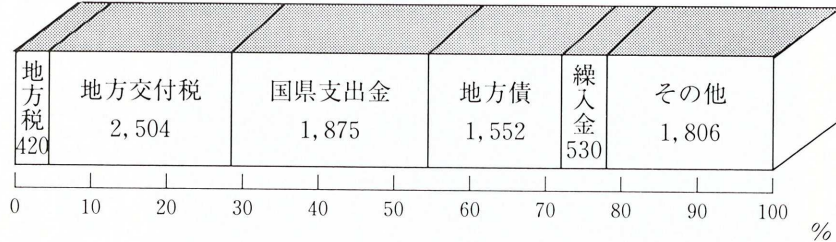
平成10年度における一般会計をはじめとする各会計の決算が、12月議会定例会において認定されましたので報告します。

◆平成10年度普通会計決算収支の状況◆

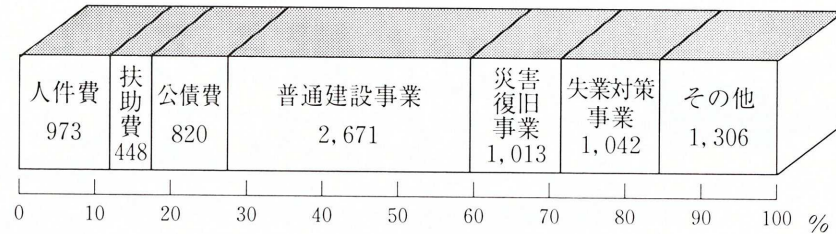
歳入総額 86億8千7百万円
歳出総額 82億7千3百万円

平成10年度 普通会計決算収支の状況

歳入総額 8,687 (単位：百万円)



歳出総額 8,273 (単位：百万円)



平成10年度 一般会計及び特別会計決算収支の状況

積立金の状況 (単位：千円)

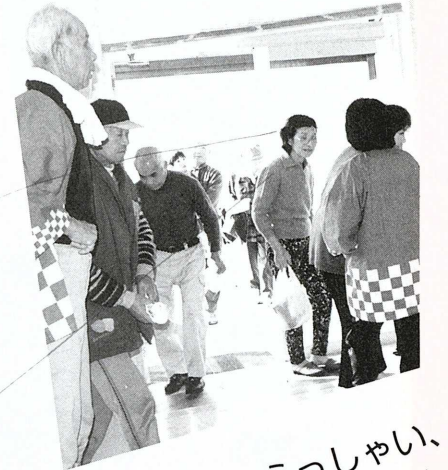
区分	年度	平成10年		
		平成9年度 末残高	積立額	とり崩し額
積立運用基金		2,973,812	307,006	541,164
財政調整基金		150,000		
減債基金		675,193	202,117	80,726
公共施設等整備基金		1,092,198	28,156	417,346
その他特目基金		1,056,421	76,733	43,092
定額運用基金		338,050		
合計		3,311,862	307,006	541,164

(単位：千円・%)

区分	歳入	歳出	翌年度へ繰り越される額	実質収支	実質収支率
普通会計 (法2条2項会計)	8,687,537	8,272,201	211,672	415,336	5.0
一般会計	8,496,809	8,091,661	211,672	193,476	5.0
住宅新築資金等貸付事業特別会計	183,686	173,638		10,048	5.8
専修学校等技能修得資金貸与事業特別会計	7,042	6,902		140	2.0
特別会計	1,901,449	1,846,963		54,486	3.0
国民健康保険事業特別会計	517,860	500,117		17,743	3.5
老人保健事業特別会計	968,287	974,185		-5,898	▲ 0.6
宅地造成事業特別会計	23,236	20,412		2,824	13.8
方城町立診療所事業特別会計	392,066	352,249		39,817	11.3
公営企業会計	330,508	308,298		22,210	7.2
水道事業会計	330,508	308,298		22,210	7.2

方城よいとこ 何度もおいで

町営仮設温泉浴場連日盛況

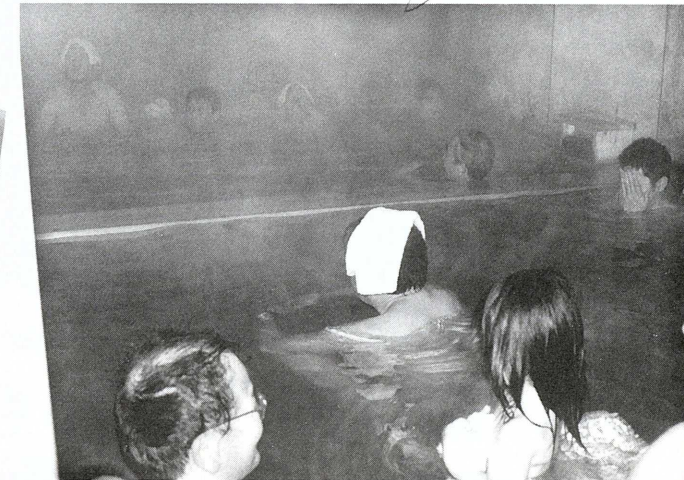


これでまた長生きするよ！

いらっしやい、
いらっしやい、
今日も忙しいよ。



広い駐車場完備



あ～ いいお湯



昨年12月27日にオープンした「仮設」温泉浴場が、予想以上の利用者で連日賑わっています。1月30日までの一日当たり平均利用者数は716名です。

利用者へのアンケート調査結果では、方城町の温泉は泉質がとても良く、しかも湯量が豊富だと好評をうけています。

2月から有料化(大人200円、子ども100円)となり、利用者の減少が心配されていましたが、しかし出足は好調で町内はもとより、北九州市、行橋市、直方・飯塚方面からも多くの利用者が訪れています。

「お湯の量が多くて気持ちいいよ、毎日行きようばい」、

「神経痛やリュウマチにいいみたい」は、町民の声です。

「また来たいですか?」の質問には「もちろん」と遠方の利用者の声です。



いい湯だわ