

# 広報 ほうじょう

**町の人口**  
(2月1日現在)

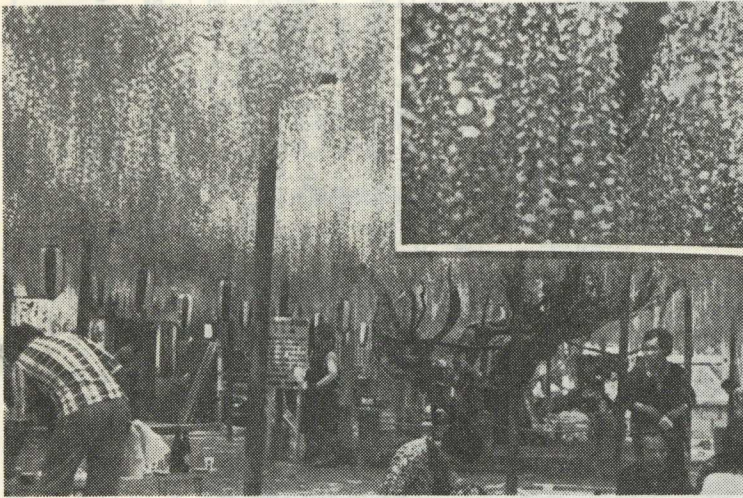
人口 7,905人  
男 3,801人  
女 4,104人  
世帯数 2,316戸

## 花見客でにぎわった 定禅寺

樹令約五百年といわれる  
藤の老木は、今年も1・2  
〜1・3メートルのみごと  
な紫の花をつけ、そのほの  
かな香りと、花の美しさに  
ひかれ、約五万人の花見客  
が訪れました。遠くは熊本  
県から貸切バスにて訪れた  
人々もおり、藤の寺は県外  
まで知られるようになり  
ました。

敷地八百万方メートルに  
所せましと咲きほこるこの  
藤も、戦時中(太平洋戦  
争)は敷地の一部がいつも畑  
に利用されたため多くの枝  
が切断され、見る影もない  
有様でした。

その後、定禅寺の住職に  
なられた、大庭達成上人さ  
んが、



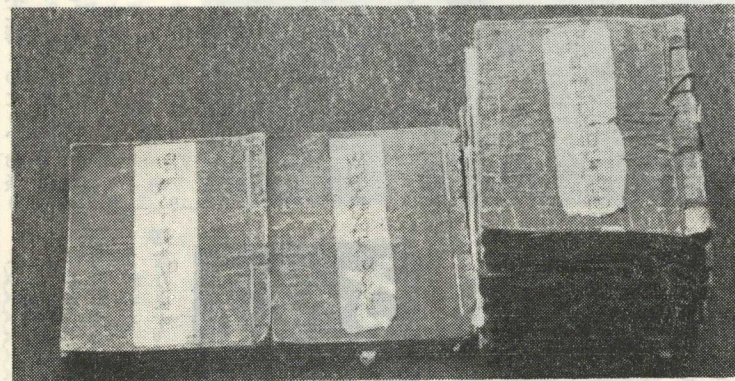
んの熱心な藤の管理が実を  
結び(迫地区他、定禅寺の  
門徒さんがたの枝のせん  
定、病虫害駆除等の奉仕活  
動を含む)、藤の花は一年  
の指定を受けています。

## 藩政時代の御水帳

### 町文化財に指定さる

今から二百三十六年前の  
江戸時代中期小笠原藩が作  
成した当時の伊方村、弁城  
村、畑村の土地山林台帳が  
現在町立図書館の資料室に  
保管されて居ますがこれは  
当時の農村の耕作、貢納状  
況等その実態を知り得る貴  
重な史料で、田畑山林合  
せて全部で十八冊が虫喰い  
等の破損もなくほぼ完全な  
形で残されています。

これは貴重な郷土史料で  
ありますので、今般方城町  
文化財専門委員会の諮問を  
得て五月二日の町教育委員  
会に於て方城町有形文化財  
(古文書)に指定されまし  
た。



### 各地の催しと 6月のこよみ

下旬、海水浴場、キャンプ  
場開き(津屋崎町)  
海開き(芹屋町)

1日、気象記念日、電波の  
日  
4日、歯の衛生週間  
7日、計量記念日  
10日、時の記念日  
11日、入梅  
中旬、竜王山キャンプ場開  
き(穂波町)  
18日、父の日  
25日、救らいの日  
28日、貿易記念日

### 方城町有形文化財一号古文書目録

- 上伊方村本作田方水帳 寛保二年
- 上伊方村本作島方水帳
- 上伊方村新地田畠水帳
- 上伊方村本作新地畠成田水帳
- 下伊方村本作田方水帳
- 下伊方村新地田畠水帳
- 下伊方村本作新地畠成田水帳
- 伊方村山林御改御山鑑帳 寛保三年
- 畑村本作田畠水帳 寛保二年
- 畑村本作畠成田水帳
- 畑村新地田畠水帳
- 畑村山林御改御山鑑帳
- 弁城村本作田方水帳 寛保三年
- 弁城村本作畠方御水帳
- 弁城村永荒、古新地、半免田畑御水帳
- 弁城村山林御改御山鑑帳
- 弁城村御用木御改帳
- 弁城村本作新地畠成田水帳 寛保二年

(以上十八冊一括)  
方城町教育委員会