

# 広報 ほうじょう

昭和48年2月

発行所 方城町

印刷所 佐々木印刷所

方城町の人口

(2月1日現在)

人口	7,673人
男	3,701人
女	3,972人
世帯数	2,103戸

**香典返しのお礼**

一、故田島保仁殿の逝去により田島光子氏

一、故香月龜作殿の逝去により香月浄司氏

一、故牟田正士殿の逝去により牟田ひで子氏

上各氏より社会福祉協議会に寄贈していただきましたので本会のため有意義に使用させていただきます

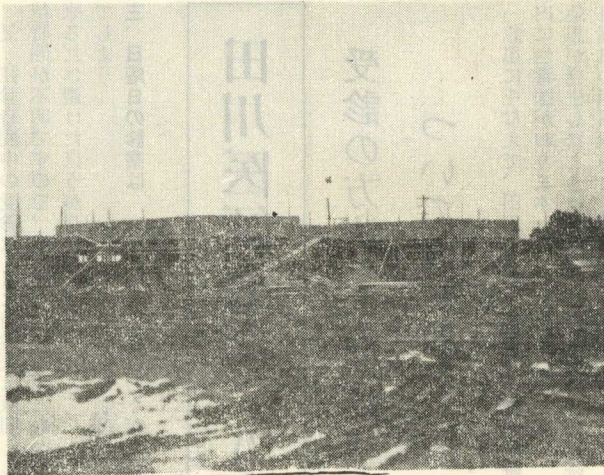
方城町社会福祉協議会 会長 中島義章

一、松井旺徳殿の逝去により松井房子氏

一、香月龜作殿の逝去により香月浄司氏より方城町長寿会に寄贈していただきましたので本会のため有意義に使用させていただきます

方城町長寿会 会長 永野忠男

## 完成まじかな 方城町隣保館



隣保館

昨年十二月より方城町青年 万円ですすめてまいりましたが 婦人研修所横で方城町隣保 よいよ完成まじかとなり 館の建設を総工費一千二百 ました。

## 方城町青少年問題協議会 委員並専門委員決る

### 委員並専門委員決る

青少年の指導育成保護及び 矯正についての総合的施策 適切な実施を期するため に必要な関係行政機関相互 の連絡調整を図り青少年を 育成していくものでありま

ます。尚敬称は略させて戴き ます

会長 中島義章  
 会長 中島義章  
 委員 稲富明  
 公民館長 山崎光雄

総務課長 勝木一郎  
 住民課長 久富義照  
 東区 永岡巖  
 迫 大庭達城  
 後谷 楠木温理  
 八幡町 原田藤夫  
 犬星 森茂  
 田中ハルエ

新町 手島直倫  
 八幡町 手島秋信  
 久六 仲村良一  
 浄万寺 葛原ハツ子  
 後谷 財津政義  
 久六 田中力  
 方城中学校 荒牧洋蔵  
 米谷 柚  
 和田哲郎  
 伊方小学校 藤本昭  
 弁城小学校 新具研一

## 一般献血のお願い

最近新聞やテレビで御承知 健康の方は是非御協力お願い するように交通事故その他補 給輸血用の血液が不足して 公報車を以てお知らせしま おり助かる生命が血液が問 合わなため死んでいる 状態であります

記

町内の血液は町内で補いま 十時より午後三時まで 左記日時に於て日赤より献 二、場所 役場前青年婦人 血車が当町に来ますので御 研修所

一、日時 三月二十日午前 十時より午後三時まで

方城中学校長 木村数正  
 伊方小学校長 樋口敏夫  
 弁城小学校長 小野義春  
 専門委員 山手 永岡清正



正しい受診の方法  
一、はじめて病院にかかる  
ときは

1 一般の方は必ず保険  
証を持参してください。

2 70才以上の老人の方  
は、老人医療  
受給者証と保  
険証を同時に  
持参して下さい

3 医療保  
護を受けられ  
る方は、要否  
意見書を必ず  
持参して下さい

◎ 保険証  
を持参されな  
いときは、保  
険証のない方  
と同様の扱い  
となりますの  
でご注意ください

# 健

# 康

# メ

# モ

二、診察をうけられる時間  
は

1 診察をうけられると  
きは、正規の診療時間内に  
受診するように気をつけま  
す

しよ  
時間外になりますと人手  
が少なく十分な手当が  
出来ないことがあります  
又 往診時間中の受診は  
待時間が不明ですので、出  
診しなさいことになっていま  
す。  
来るだけ避けたいほうが良い  
です。  
以上当番医の制度をご理解  
のうえご協力ください

三、日曜日の診察は  
しよ  
なお当番医は急患に備えて  
出た来た制度ですから、普通  
の日に病院で受診されてい  
る方はご遠慮ください  
また当番医は原則として往  
診時間外に診察しては  
ないことになっていま  
す。

## 田川医師会だより

### 受診の方法その他に

#### ついでのお知らせ

急患にそなえて、田川市  
四、病院から他の病院を紹  
介されたいときは  
ただちに相手の病院で受  
診してください  
日曜日の当番医をよく確め  
た上で受診して下さい  
当番医の氏名は、新聞の  
準備して待っておりますし  
又放って置くと病状が悪化  
するおそれもあります  
患者さん自身のためにも、

一刻も早く紹介された病院  
で診察をうけることをおす  
めします  
一、他人の幼児を連れてく  
るときは  
幼児の健康上のことにつ  
いて、色々問診しても一向  
に要領を得ないことがあり  
ます。他人に子供を預ける  
かまたは預かる場合は、子  
供の健康上のことについて  
問診に備えて十分な打合せ  
をしておいてください  
二、予防注射後は  
1 注射後にいろいろな反  
応を起すことがありますか  
ら、飲酒、入浴、スポーツ  
等は避けてください  
2 特に子供は、注射を  
したあと夕がたまで外で走  
り廻ったり、暴れたりして  
遊び、夜中に熱を出したり  
する例がありますから注意  
してください。

### 『県において供覧する 固定資産評価基準表に ついでのお知らせ』

昭和48年度の固定資産税 次のものについては、福岡  
から適用されることとなる 県総務部地方課に備えつけ  
固定資産評価基準のうち、てありますので閲覧を希望

#### ついでのお知らせ

- 1 専用住宅用建物普通建  
費評価点基準表
- 2 事務所、店舗、百貨店  
用建物以外の「非木造家  
屋再建築費評価点基準表」

される方はご利用くださる  
ようご案内します。

## 入園あんない

### 特別養護老人ホーム

#### 社会福祉法人福智園

昨年方城町弁城字上弁城で  
着工した特別養護老人ホー  
ム福智園が本年四月より、  
いよいよ開園のはこびとな  
ります  
次の要領で入園手続をして  
ください。

福智園の概要  
一施設の名称  
特別養護老人ホーム  
二施設の種類の  
特別養護老人ホーム  
三施設の経営 福智園  
四目的  
老人福祉法の規定に従い  
65才以上の(身障害老人  
寝たつきり老人)に将来に  
希望をもって、物心両面に  
わたる不安をはらって、生  
活に欠陥や異常があつて  
甲斐を与え、長い老後に備  
えて社会意識を取戻し楽し  
わねば自分だけで一人立ち

の生活の出来ない人ならば  
誰れでも入ることができま  
す。但し現在要医療伝染疾  
患者は入れません。  
二入園手続  
1本人から民生委員に話  
して福祉事務所に世話し  
てもらう方法  
2民生委員や福祉事務所  
が知って本人にすすめる  
場合  
3直接福智園に申込んで  
福祉事務所に世話をし  
てもらう方法いずれにして  
も福祉事務所の世話で調  
査面接などによって決定  
する手順です  
三収容計画  
収容人員は五十名  
入園年月日は昭和四八年  
四月一日より昭和四八年  
九月三十日  
連絡問合せ  
所在地 福岡県田川郡方  
城町大字弁城七三二の九  
特別養護老人ホーム  
福智園  
電話金田②〇六七八

敷地面積五、四〇〇㎡  
建築面積一、四〇〇㎡  
一入園の資格  
65才以上で心身の健康に  
一入園の資格  
65才以上で心身の健康に  
著しい欠陥や異常があつて  
常に人から世話をしでもら  
わねば自分だけで一人立ち

### 広報係より

病院にかかるうえで、手続きやその他に疑問の  
あるかたは 広報係まで投稿をお寄せください  
(匿名でも結構です)  
医師会の回答を広報紙上に掲載します  
なお 回答は、広報紙上に限って発表します。

### たばこは方城町内で 買いましょう

たばこは方城町内で  
買いましょう