

発行所
福岡県田川郡方城町
印刷所
佐々木印刷所



今月のこよみ
一月一日 元 旦
四日 初 売
五日 官公庁ご用始め
七日 七日新月
十日 初市 初盆びす
十一日 消防出初式
十五日 成人の日
十七日 土用入り
二〇日 大 寒
二六日 文化財防火デー

年頭のご挨拶

明けましておめでとうございます。希望に輝く新春を迎えるにあたり、皆さんのご清福を心からお祈りいたします。
昨年は公私に亘り御協力御指導を賜わり厚くお礼申し上げます。



方城町長 中島義章

扱て、顧みますと昨年は本町にとってまことに多事多難な年でございました。

特に、産炭地の首長としてその責任の重大さを痛感しておる次第です。

当町は皆さんも充分御承知の如く、今どん底生活を余議なく強いられている真最中でございますが、このまま座視するにしのびず何とか対策を考えなければならぬと懸命の努力を重ねております。

先づ、昨年の年頭御挨拶で申述べました事業の経過ですが、第一に町発展の根基である県道田川一方向間バイパスが昨年十月からいよいよ着工の運びとなり、役場前から長谷川製菓前までの間約三百米現在工事中で今年も引きつづいて施工

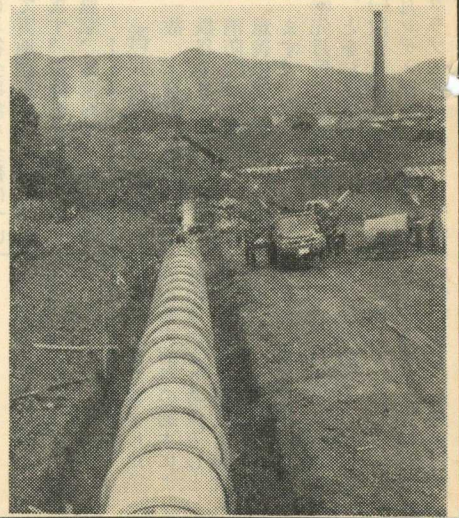
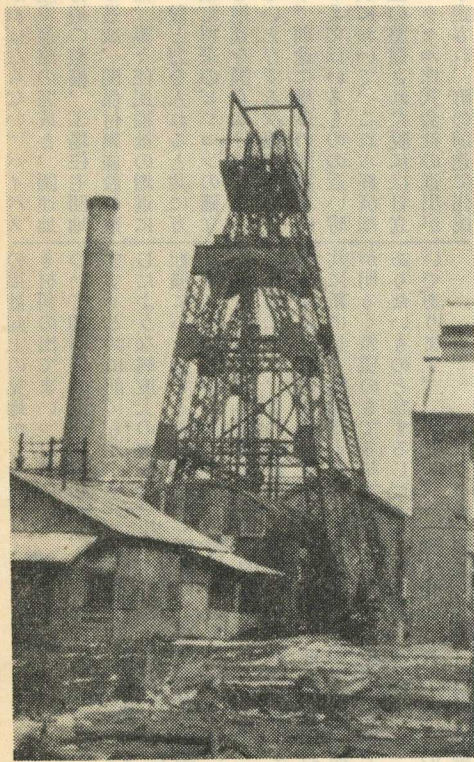
される予定です。今後皆さんの限らないご協力を特にお願する次第でございます。

次に下田川四ヶ町共同のし尿処理場建設ですが、これも弁城川下流彦山川との合流点附近に関係者の御協力を得まして着工の運びとなりました。尚四十四年度から始められた事業で産炭地開発就労事業がござい

月号で御知らせしましたの進出により県外に職を求めていたものが今後は町内で安定した職業につけることになり、ひいては人口の増加、町財政の好転等を期待できると確信するものがあります。

以上重点施策について申し述べましたけれども、今年も赤字財政の中で随分皆さんに御迷惑をおかけすることと思いますが、町議会、私、並に職員一併として、明るい町づくり達成のため全力を尽くす所存でございます。

今年も皆さんの御協力を御願し御一家様の御多幸を祈り、新年のご挨拶とします。



赤痢予防について

すでに御承知のように赤痢が集団発生しました。赤痢は夏のみ発生するものと思われている方が多いようですが年間を通じて何時でも発生するものです。尚今後でも散発的な発生が予想されます。

次のことについて充分注意すると共に習慣づけるようにいたしましょう。

- 1、手をよく洗うこと
- 2、石鹸をつけて流水でよく洗う。用便後又外出から帰ったとき。料理又は食事前
- 3、暴飲暴食をしないこと
- 4、生物等はさけること

(つるし柿等)

一、腹痛などは早目に医師の診断を受けて下さい

一、消毒薬等を備える事

農業委員会選挙人名簿の登載申請はお早めに

さきに農事組合長さんを通じて申請書を配布していただいておりますが、まだ提出していない方がございまして、おそくとも一月十日までに、次の点を御留意の上、役場農業委員会に提出して下さい。

- 1、昭和二十四年四月一日以前に生れた者を記入すること。
- 2、十アール以上の農地について耕作の業務を営む者並びに同居の親族、又は配偶者。
- 3、記入事項はすべて昭和四十五年一月一日現在ののこと。
- 4、耕作面積は世帯で実際に耕作している合計を記入して下さい。

希望の新春を迎え



議長 山本石男

町民の皆さん明けましておめでとうございませう。ここに希望の新春を迎えるにあたり、皆さんのご清福とご繁栄を心からお祈りいたします。周知のとおり日本経済の急速な発展はゆるゆる高度成長経済により、全国土にわたる都市化現象の進展により地域社会の変貌をもたらした、とくに大都市および大都市周辺地域において、人口、産業の無秩序な集中による過密の弊害、一方農山漁村では、人口のいぢりしい流出による過疎現象を招来しているわけでありませう。このような社会経済情勢の変貌と地域社会の構造上の変化は、とりわけ吾々の住む、この産炭地域においては、これら高度成長経済の過程における被害者の存在を意識せざるを得ないわけでありませう。過去幾たびかの石炭政策による石炭産業の合理化により石炭の宝庫といわれていた筑豊地域から大企業中小企業を問わず炭鉱は次々と

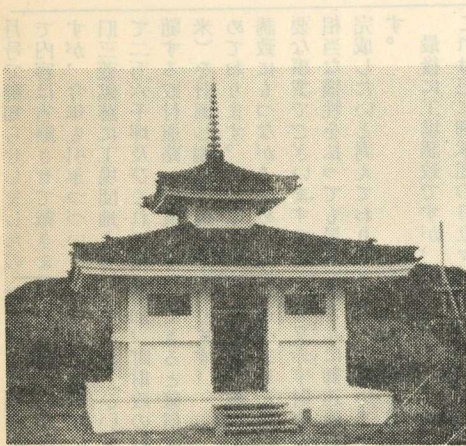
その姿を消していったのであります。本町におきましてもその例外ではありません。このような日本経済の趨勢の中で吾々が体験し、目にした実体は、先づ地域産業基盤の崩壊、それによってくる地域経済の鋭化、失業者の増加、人口の急激な減少、地方自治体の財政の窮乏化といったように地域社会の基盤を大きくゆり動かし住民生活における環境の悪化に甚大な影響をあたえた事実は吾々の痛感するところでございませう。国はこのような高度経済成長から生じた種々複雑微妙なひずみの是正のために新国土開発計画、並びにこれに基づき各地域における地域の開発、又国が自治体に指導している広域市町村圏振興整備、町村の未来像を求めての市町村基本構想の策定、等一連の制度上の施策並びにこれらに伴う財政的措置もとられようとしていゝるものこのひずみの是正はなかなか容易でない要素を含んでいるのではないかとと思われるのであります。本町におきましても、この事態に現実的な立場から対処するために、先づ産業基盤整備のため早期完成を急

がねばならない。パイパス産業道路の完成と、関連地方道の整備、工場住宅団地の造成、関係付属施設の整備、等々住民福祉の増進に一段と力を入れると共に方域町将来のビジョンの確立と推進を図らなければならぬと存する次第でありませう。前途に幾多の問題をかかえてはいるものの近い将来において、これら経済基盤の整備された際には日立マクセル株式会社の進出が予定され、町の前途に住民

の福祉向上の見地からも良き材料の出でまいった事について御同慶の至りに存じます。と共に前にも述べましたような制度上の大きな転機に心を至すときに町政に直接たずさわる吾々ももとより町民各位の御理解と御協力により、この問題に対処する心構えを皆さまと共に新にし、昭和四十五年が明るく希望のもてる年でありますものと念ずるしだいでありませう。

春田納骨堂が完成

十二月二十二日春田納骨堂の落成式を致しました。現在春田地区の墓地は少数づつ分散し環境整備悪くよって納骨堂新設により環境整備をよくしました。春田の建設委員の皆様方の御協力ありがとうございました。



納骨堂の利用対象は春田地区七〇世帯です。この事業は同和事業で国の補助により建設し立派なものが出来ました。工事着工は八月二十五日で出来上ったのが十二月十八日です。事業費総額二百四十五万

五千五百円で国庫補助額百六十三万七千円です。起債額が八十一万八千五百円となっております。今後は春田地区の先祖の霊を慰めることが出来ます。完成にあたり皆様方の御協力を心から感謝申し上げます、お知らせ致します。

農林業センサス実施

本年二月一日を期して、一九七〇年世界農林業センサスが実施されますが、この調査は、わが国の農林業の実態を明らかにすることとを目的とするものです。経営耕地面積が五アール以上か、または一年間における農業生産物の総販売額が五万円以上の者を対象として行なわれます。御承知のとおり、今日のわが国農業は、かつて経験

したことの無い大きな転換期にさしかかっております。米の過剰は深刻な重圧となつて農政の上のしかかかっており、古米の処理対策や米の生産調整をはじめとして、農業構造の近代化、地域農産物貿易の自由化、地域農業の振興等、幾多の困難な問題が農政の前途に山積している現状であります。このように多難な局面に

立っている時だけに、農政の方向を誤らないためには、日本の農業が将来どう動くか、その将来を洞察することが何よりも重要であります。その意味で、今次センサスを実施する意義はきわめて大きいといわねばなりません。「センサス」という言葉の意味は、一定の時点における社会現象を全数について実地調査することをいいます。農林業センサスは、農家、林家および農業集落

についての特定時点における全数調査ですから、その調査結果を農業集落、市区町村といった小地域の範囲で集計し、統計資料を整備することによって、これら小地域における農林業の現況を明らかにすることが出来ます。したがって、このセンサスの結果は、国、都道府県、市区町村はもちろ

ん、各方面にわたり広く利用していただける総合的統計資料として編成されます。また、センサスは、特定時点における社会現象の全数調査ですから、過去のセンサスと比較することにより、時代の推移に応じた農業構造の変動を読みとることが出来ます。このような意味で、このセンサスは、国民的財産であると言えませう。何卒、この主旨を御理解の上、調査を成功させるよう、重ねて格段の御協力を願ひ申し上げます。

香典返しのお礼

一故 忠雄殿の逝去により 鉄谷ミヨノ氏より方城町消防団に寄贈いただき有 意義に使わせていただき ます。
 ◎先月号に登載もれたこととお詫びいたします。
 (一)故光義殿の逝去により香月シゲノ氏より方城町老人クラブに香典返しとして寄贈していただきました。
 (二)故善太郎殿の逝去により村田運氏より香典返しとして方城町社会福祉協議会に寄贈していただきました。
 (三)故岩三郎殿の逝去により原田豊治氏より香典返しとして方城町社会福祉協議会に寄贈していただきました。以上香典返しとして有意義に使わせていただきました。