

広報 あかいけ

発行所 赤池町役場 編集 総務課 文書広報係 No.143号

町の人口

(12月末日現在)

男	4,236人
女	4,737人
総人口	8,973人
世帯数	2,735世帯

厳寒期交通事故防止について

厳寒期は路面凍結によるスリップ事故、着ぶくれ等緩慢な動作による歩行者事故、車内暖房による視界(聴覚)不良にもとづく踏切事故等の多発が予想される。

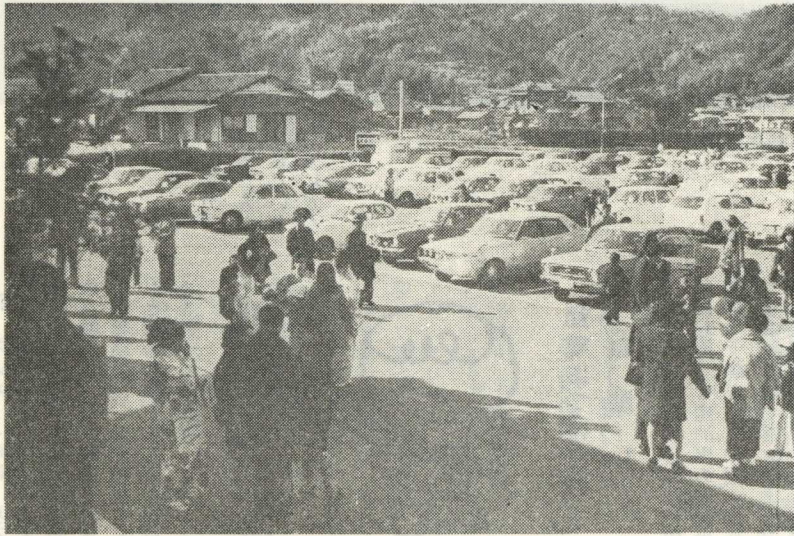
したがって、この時期における交通事故防止の徹底をはかるため「安全歩行」「安全運転」の協力

方をお願いします。

イ、歩行者に対して

○薄暮時は歩行者にとって危険な時間帯であるので、夕方の外出は十分注意してください。

○車は路結面凍、視界不良等により急停止できないので、左右の車が止ったことを確認してから横



断する。

口、運転者に対して

○路面凍結に備えてスノータイヤタイヤチェーンを必ず用意しておき、早目に装着するようにしてください。

○車内暖房によるガラスのくもりなどで視界が悪くなると同時に音による外部情報入手が困難になるので、常に安全運転を念頭におき、危険箇所では最除行するようにしてください。

★あせってる 今があなたの赤信号

★止ります 待ちます 車のきれるまで

★気をつけよう まいにちとおるみちだけど

住民の皆さん、交通事故防止に御協力ください。住みよい、明るい、よい町にしましょう。

駐車禁止の

厳守について

今回西鉄バス営業所よりの申し出によると完全ワンマン化の実施をしますので乗務員は運転手一名となりますので、駐車禁止場所の不法駐車による離合が困難になるため、町民とのトラブル等が発生する恐れがありますので、町民各位は特に不法駐車がないう厳守をお願いします。

尚、悪質違反者については検挙

しますので御了解くださいますようお願いいたします。

赤池派出所

交通安全の日

毎月一日は交通安全の日です。毎月二十日は九州交通安全の日です。

地域住民総ぐるみで、交通事故をなくそう。

運転者へ

スピード違反、無理な追越し、飲酒運転は絶対にやめましょう。

△せまい日本 そんなに急いでどこも行かない

ことも、おとしよりへ

自動車のまえ、うしろのとおり抜けや道路の横断は、必ず立ち止り安全をたしかめて横断しましょう。

△たしかめて またたしかめて

ハイ横断

成人式に参加できな

った成人者の皆さんへ

一月十五日の成人式に参加できなかった成人者は記念品を赤池公民館(町民会館内)へ受けとりに来てください。

なお、代理の方でも結構です。なるべく早くお願いします。