

報 告

あかいけ

発行所 赤池町役場 編集 総務課 文書広報係 No.140号

町の人口

(5月末日現在)

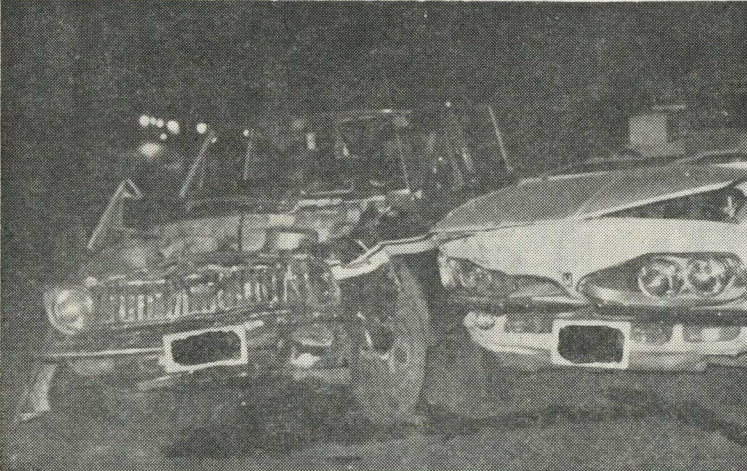
総人口	8,905人
男	4,706人
女	4,171人
世帯数	2,689世帯

夏の交通事故防止について

夏は、暑さによって注意力が散漫となり、イライラ運転や居眠りなど過労運転による事故が多発します。さらに、夏休みを迎え、子供の戸外活動が活発となり、とくに小学生の自転車事故、高校生の二輪車事故が急増します。

ドライバーの方は十分に睡眠をとり体調を整え、「スピードの出しすぎ」、無理な追越しなどをやめ安全運転に努めましょう。
 (一般運転者向け)
 『シマッタで踏むブレーキはもうおそい』

(子供向け)
 『大丈夫かな君の自転車のブレーキとハンドル』
 (高校生向け)
 『高校生学割きかない事故違反』
 交通事故は他人だけ迷惑かけるものではありません。家族全部に迷惑をかけます。事故は起すまいと思っけてもちよっとした不注意で事故を起すものです。皆んなで事故防止に努めて下さい。



毎月一日は「交通安全の日」です。

家族ぐるみで交通事故に備えましょう！

町民(住民) 交通傷害保険は、どなたでも一人六〇〇円の保険料で簡単に加入できます。

今日のように車が多く事故が多発している現状で不慮の事故に備え家族ぐるみで傷害保険に加入し交通事故に備えましょう。

この保険は、電車、汽車、航空機、船舶などによる事故は支払いの対象になりません。

申込み窓口 赤池町役場 企画室

受付期間 7月23日より

実施期日 8月1日から一年間

詳細については、町民交通傷害保険に関するチラシを後日配付いたします。

七月のこよみ

- 一日 国民安全の日
 - 七日 七夕の節句
 - 十五日 盆、中元
 - 二十日 海の記念日
 - 二十八日 土用のうし
- 文月(ふみづき)とは書物の虫ぼしをすることから、文書をひろげ月文月となまったもの。

とじて保存して下さい。