

一 報 一

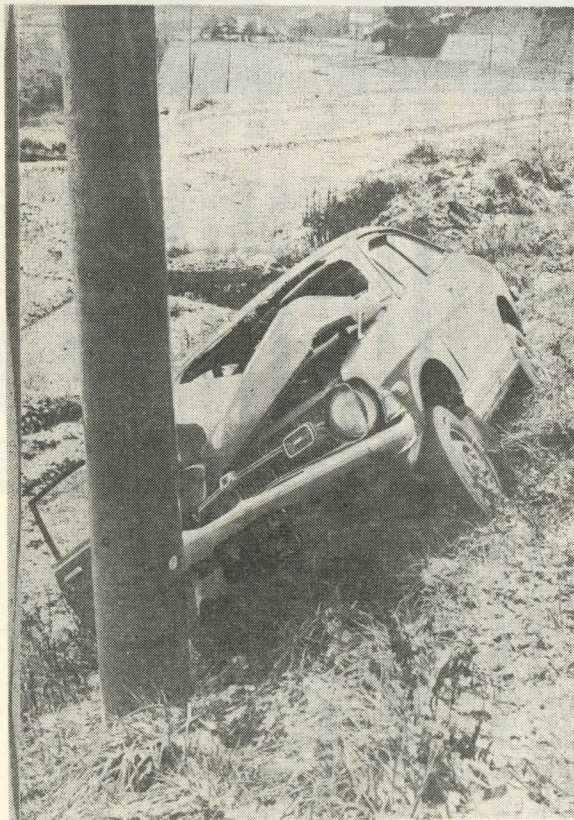
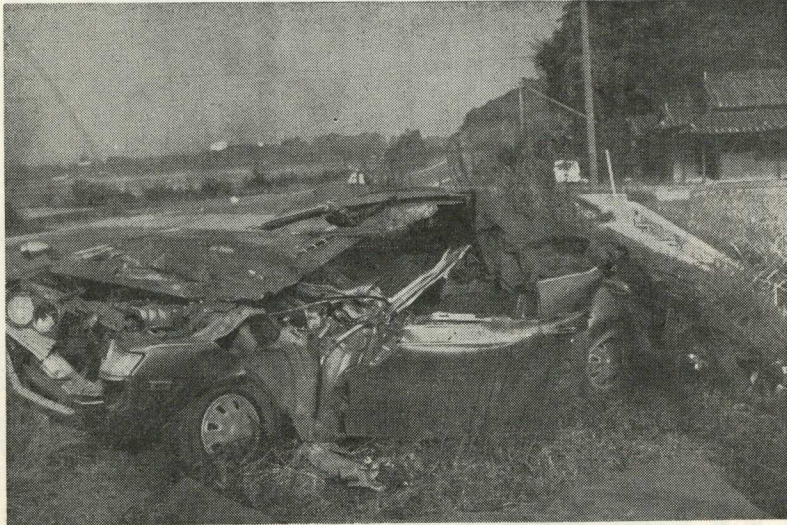
あかひけ

発行所 赤池町役場 編集 総務課 文書広報係 No.137号

町の人口

(1月末日現在)

総人口	8,908人
男	4,176人
女	4,732人
世帯数	2,671世帯



春の交通安全運動が始まる

気候も春らしくなり交通事故も日に日に増加する気候となり皆さんも充分に気をつけましょう。
四月六日(金)から四月十五日(日)までの十日間交通安全運動の日です皆こぞって交通事故をなくしましょう。
交通事故を起せば家族、親類が

不幸になり日々が暗くなります。他人の不幸は我が不幸につながります。事故は特に気をつけましょう。
※ 交通安全運動の重点目標は、歩行者事故特に新入学児童及び幼児の事故防止です

春の交通安全運動の実施について

期間 四月六日(金)から四月十日(日)までの十日間
重点目標 歩行者事故とくに新入学児童および幼児の事故防止
※ こどもと老人の死亡事故が増加しています。
特徴(昭和四十八年二月五日現在) こどもの場合死者はすべて幼児自宅から百メートル以内五四%とびだし三人 車の直前直後横断四人 横断歩道上一人 火曜日と土曜日が多い 老人の場合六十代が五七%を占めている。

(昭和48年2月5日現在)

区分	全死者数	こども(15才以下)	老人(60才以上)	
昭和47年	570 (100%)	61 (10.7%)	143 (25.1%)	
同期	48年	64 (100)	13 (20.3)	16 (25)
	47年	67 (100)	8 (11.9)	13 (19.4)
増減	-3 (4.5)	+5 (62.5)	+3 (23.1)	

歩行中(自転車乗車中を含む) + 三人

(2)頁へつづく

とじて保存して下さい。