

報 告

あかいはけ

発行所 赤池町役場 編集 総務課 文書広報係 No.136号

町の人口

(12月末日現在)

総人口	8,897人
男	4,179人
女	4,718人
世帯数	2,675世帯

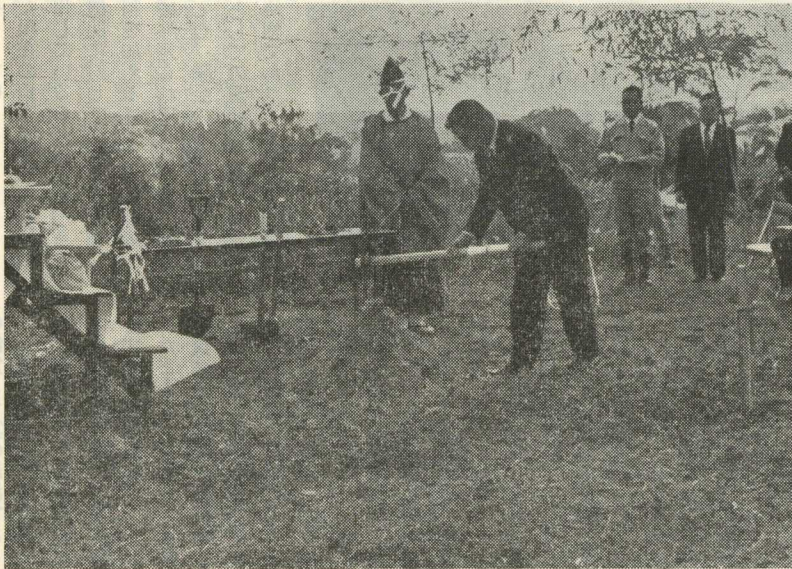
赤池町上野地区

簡易水道事業工事

今年十一月末日完成予定

赤池町上野地区簡易水道拡張工事の計画はここ数年より地区住民はもとり町議会、町執行部とも懸案の事項とされてきましたが、昭和四十七年八月、厚生省の事業認可(昭和四十七年・四十八年継続事業)を得て実施の運びとなりました。

現在山崎簡易水道は給水人口九五〇人一日最大給水一四二、五



○ として保存して下さい。

立方鋤木田簡易水道、給水計画給水人口、六〇〇人、一日最大給水九〇立方の二つの給水施設があります。

天郷、上、下小路、原、原田、今屋敷、栗玉寺、常福、堀田地区に対して給水施設がなく、天水または浅井戸により生活をしている現状です。

この地区に給水出来るよう施設を拡張し完成後は山崎、鋤木田を統合し、給水人口二、五〇〇人、一日最大給水量四五三立方メートルの上野地区簡易水道として発足する予定です。

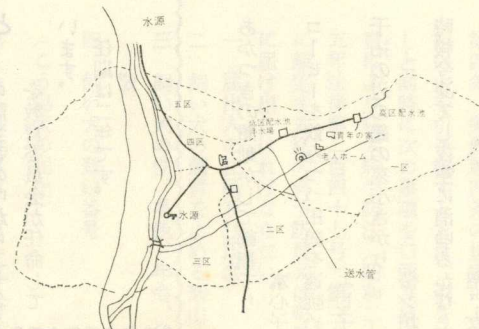
総工費七九、八四八、〇〇〇円工期は昭和四十七年十月から昭和四十八年十一月末日です。

この事業の施行目的及び効果は上野地区の飲料水は、各戸にある浅井戸に求めているので高台にある天郷地区の開拓が進むにつれて井戸水の枯渇をきたし、近頃はわずかな湧水、天水をもって飲料に供している現状です。

特に拡張地域における学校、病院、農協、青年の家など公共施設があるので保健衛生上、真に憂慮に耐えないものであります。いろいろな実情があるため諸施設の増設を行ない給水するものです。

この工事が完成すれば衛生管理の適正を図り地区住民に清浄な飲料水を供し、保健衛生、文化の向

上に多大な貢献をすることだと思えます。又工事期間が長期にわたるため住民の皆さんに御迷惑をおかけすると存じますが、初期の目的を達成するため住民の御協力と御理解をお願いします。



高区配水池による給水区域
 一区、二区、五区
 低区配水池による給水区域
 三区、四区、五区
 水源位置 山崎
 高区配水池 天郷
 低区配水池 原
 給水人口 二、五〇〇人