

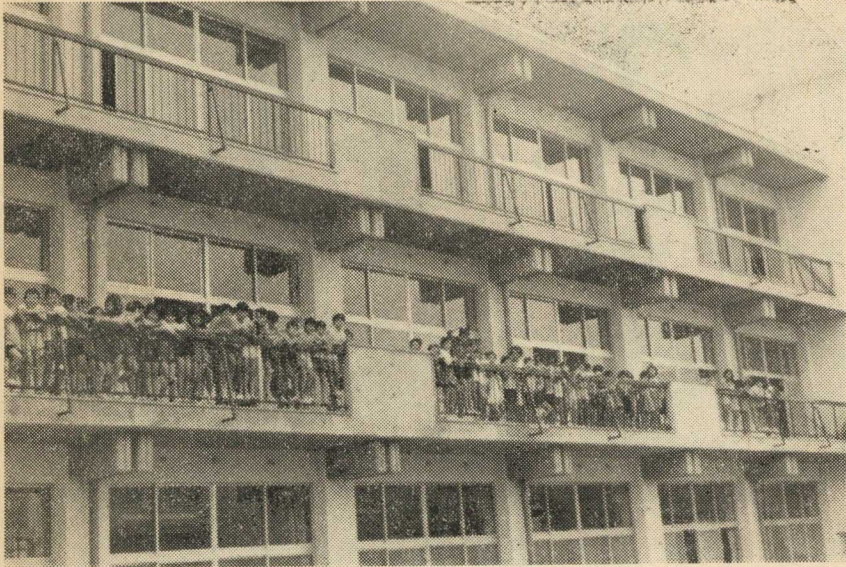
広報 あかいけ

発行所 赤池町役場 編集 総務課 大谷 孝進 No.116号

町の人口

(5月1日現在)

総人口	9,009人
男子	4,230人
女子	4,779人
世帯数	2,640世帯



市場小学校舎落成

市場小学校の二期工事の校舎がこのほど完成し、子ども達は喜びにわいています。一番古い校舎は明治26年4月に建設され、最近特に老朽化が目立ち、県教育委員会から危険校舎の指定を受け、改築されたもの。面積は1,998平方メートル、18教室二期工事の校舎は鉄筋3階建てです。この校舎完成で、これまでのように、雨や風、寒さにまどわされることなく、のびのびと勉強ができることでしょう。

〔よろこびにわく子ども達〕

毎月第1日曜日は 交通安全の日です

交通安全は、家族による話し合いが大切です。日頃から交通安全についての知識を習慣づけることが大切です。

毎月第3日曜日は 家庭の日です

この日は一家団らんで家族揃って家庭でくつろぎ、青少年の考えや、悩みを聞いて、明るい、家庭をつくり子ども達が健康で明るく育つようにつとめましょう。

電話が自動化に

申し込みすでに五〇〇本

日本電信電話公社では、日本経済の発展と国民生活の向上をめざし、電信電話設備拡充計画をたてて皆さまのご要望におこたえするよう努力しております。

現在のところ、ご不便をおかけしておりますが、いよいよ自動電話への切りかえを決定いたしました。来年三月末ごろを目標にその準備を進めてまいります。自動化になりますとこれまでお申し込みの電話はほとんどおつけできるほか相当広範囲の都市との間が市内通話と同様にダイヤルを回すだけですぐつながるダイヤル即時通話になるなど赤池町

の電話事情は大幅に改善されることとなります。しかし自動電話に切りかえるためには、機械設備の都合でこれまでの電話番号を全面的に変更しなければなりませんし、また電話のかけかたがかわったり、料金が度數制になるなどいろいろと皆さまのご理解とご協力をいただかねばならないことが多いので、これらの点につきましては、のちほど、くわしくお知らせすることになりますので今後当局からのお知らせには十分ご注意ください。

赤池郵便局
金田電報電話局

投票日 6月27日

参議院議員通常選挙

投票率が低い参議選

あなたの一票で国をささえる

各投票所は次のとおり

① 第一投票所

赤池町役場(旧第二公民館)

② 第二投票所

上野小学校講堂

③ 第三投票所

生活館(東町)

選挙のできる人は

○昭和四十六年三月二日ま

でに転入届をし、引き続いて住民基本台帳に記録されている者

○昭和二十六年六月二十八日までに生まれた者

選挙についてくわしいことは赤池町選挙管理委員会(役場総務課)にお問い合わせ下さい。