

# 広報 あかいかい

発行所 赤池町役場 編集 総務課広報係 No.109号

## 町の人口

(11月1日現在)

総人口	9,075人
男子	4,232人
女子	4,843人
世帯数	2,613世帯



## 早くも冬支度

老人ホーム天郷荘では、老人のためストーブがそなえつけられました。

私たちもストーブのような暖かい心で見守りましょう。

天郷荘で

## 毎月第3日曜日は 家庭の日です

この日は一家団らんで家族揃って家庭でくつろぎ、青少年の考えや、悩みを聞いて、明るい、家庭をつくり子ども達が健康で明るく育つようにつとめましょう。

## 毎月第1日曜日は 交通安全の日です

交通安全は、家族による話し合いが大切です。

日頃から交通安全についての知識を習慣づけることが大切です。

これから家庭では暖房その他、火気の使用が多くなりますので特に気をつけて下さい。

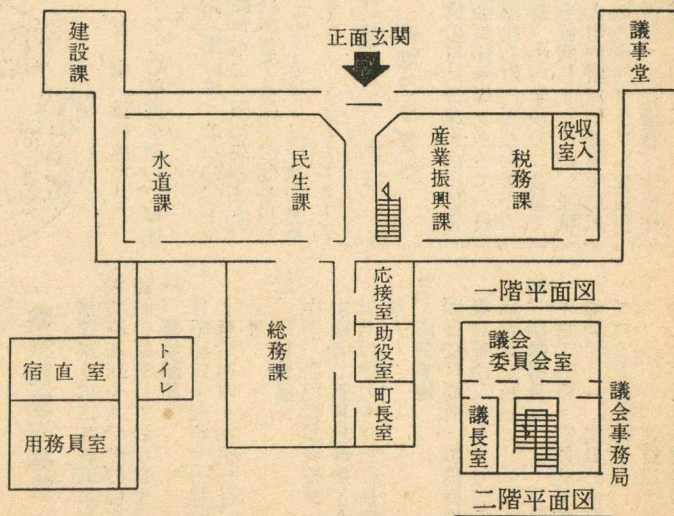
「防火週間」始まる  
11月26日から12月2日まで

総務課国勢調査係

十月一日を期に全国一斉に実施されました、この調査は皆様方の御協力により無事完了いたしました。また、この資料をもとに町の教育、住宅、労働、環境衛生、地域開発交通など、いろいろな問題の対策に役立つものと思えます。御協力ありがとうございました。

### !!国勢調査おわる!!

十月一日より人事異動及び、庁舎増改築に伴ない役場の機構及び、配置が次のとおり変わりますのでお知らせします。





# 市場小学校改築 生活館新築工事 ― 着工

市場小学校改築第二期工事は、このほど桑野組が落札し着工いたしました。同じく旧炭坑地区に念願の生活館新築工事が立花建設によって工事に着手いたしました。

※生活館新築工事  
建築面積 二四五、五〇㎡  
工期はともに来年三月末です。

※市場小学校改築工事  
本館工事 R・C三階建  
建築面積 六四九、四〇㎡  
給食センター R・C平屋建  
建築面積 一七六、三〇㎡



「かけたカギ、この目  
この手でもう一度」  
「かけたカギ、窓にも  
戸にも心にも」

## 赤池町敬老年金の 受給資格の手続きについて

赤池町は、本年一月より赤池町独自の敬老年金を、支給することになっております。支給月は、十二月です。敬老年金の受給資格の手続き

の完了していない人は、十一月中に、赤池町役場民生課において手続きして下さい。本人が役場民生課にこられない方は、御家族の方で結構です。

受給資格条件は、次の通りです。

- 一、満七十五才に達した人
- 一、赤池町に居住してから三ヶ月以上引続き居住している人

手続するには、印鑑と、住民票の謄本等が必要です。

## 税務課だより

朝毎に冷気まします、きょうこのごろです。町民の皆さま、税務課より次の三項について、お知らせします。

1、町県民税の第4期分の納期について  
11月は、町県民税第4期分を納付する月です。納付期日は11月30日までとなっておりますので期日まで納付して下さい。なお都合により未納付の方も期日までに完納して下さい。

2、軽自動車税について  
軽自動車を、廃車又は、売買している方で登録(届出)を済ませていない方は至急に登録(届出)をして下さい。

登録(届出)場所 赤池町役場税務課

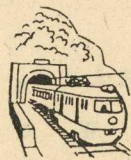
3、タバコ消費税について  
タバコはぜひ町内で買って下さい。あなたのタバコ15本で10円の町税収入になります。

## はれの全国大会へ

「神楽の保存」ぼくらの手と有吉政広君をリーダーに十一名のメンバーは九月二十七日豊前市で行われた福岡県青年大会に郷土芸能部門に出場各地区出場団体をおさえて、

最優秀賞を獲得、来る十一月十一日から東京で行われる全国大会に晴れの福岡県代表で出場します。

皆様の御支援をお願いいたします。



## 体協杯 赤池クラブへ

恒例の町民野球大会は体育協会会長杯争奪とあって一段と白熱化し町内より七チームが参加、小中学校の二会場で熱戦を展開しましたが、激戦のすえ町内野球愛好者で結成初参加の赤池クラブ(会長伊川重彦氏)が初優勝、体協杯を獲得しました。

## 「水道メーター」のみかた

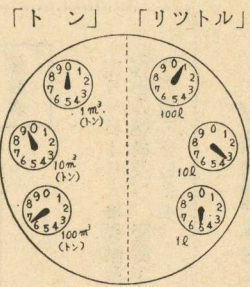
水道メーターには、「針式」と数字が直接読める「直読式」とがあります。今月は針式のみかたについて説明しましょう。

針式のメーターの中は次の図のようになっており、右側の赤い針は「リットル」の単位を示し、左側の黒い針は右側(赤い針)は料金金の計算の単位になりません。従って上の図のメーターの針は、九六トンを指しております。

今月から水道料金に有料となりますので、わが家のメーターを調べて下さい。

万一故障又は、みにくい場合にはすぐ水道課までお知らせ下さい。

不良品は交換致します。(水道課より)



「トン」の単位を示してあります。

左側(黒い針)の一〇〇トン単位から上へ順に読みます。針が数字と数字の間を指しているときは少ない数の方を

## 職業訓練生募集

福岡県立添田専修職業訓練校で昭和四十六年度の職業訓練生を募集しております。

一、募集期間  
自昭和四十五年十一月一日  
至昭和四十六年一月三十一日

二、応募資格  
中学、高校卒業業者及び一般求職者で義務教育修了程度以上の学力を有し心身健全な人

三、応募手続  
願書受付場所 添田専修職業訓練所又はよりの公共職業安定所

四、訓練科目  
木材工芸科 定員三十名  
建築科 定員三十名  
ブロック建工科 定員三十名

くわしい事は役場総務課におたずね下さい。