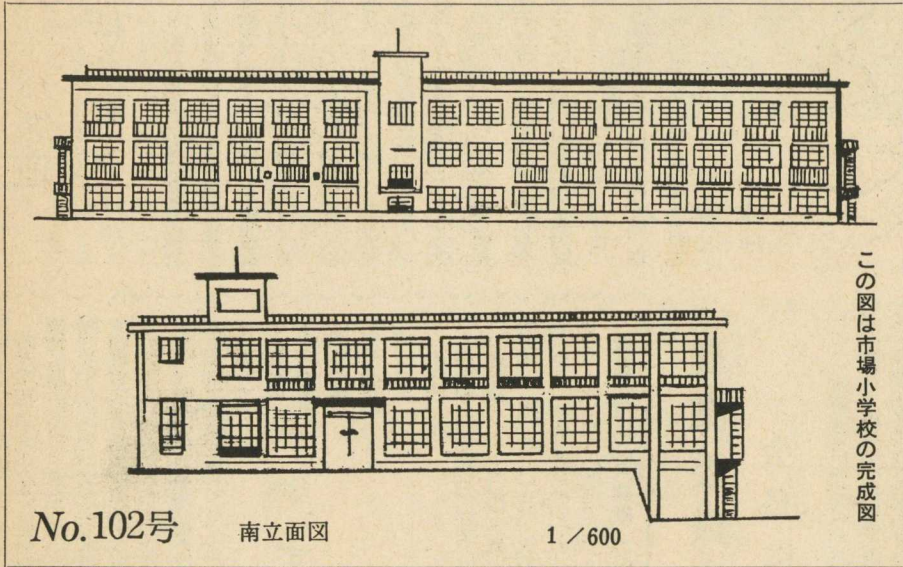


# 報 告

# あかひけ

昭和44年10月1日発行

編 集 発 行  
 福 岡 県 田 川 郡 赤 池 町  
 赤 池 町 公 民 館



この図は市場小学校の完成図

## 町 の 人 口

(8月現在)

総人口	9,140人
男	4,280人
女	4,860人
世帯数	2,573世帯

## 市場小の建築本ぎまり

### 北校舎だけ残して改築

市場小学校の校舎が二カ年計画で改築されます。これは昭和二十九年に残りの古い校舎と改築するのは前校舎と中校舎で奥校舎はそのまま残されます。前校舎の新しい二階建ては昭和二十九年に残りの古い校舎は明治二十四年と二十五年に建てられました。文部省の現地調査で新しい前校舎の二階建ては県道の騒音がはげしいため不適格校舎に、古い校舎は危険校舎として指定され、このほど建築が本決まりになりました。

この校舎建設を実現するため、町の執行部並びに町議会は補助金と起債の獲得に全力をつくしました。この改築校舎の総建築費は、約一億円です。第一期工事は十月上旬からはじめられますが、前校舎は鉄筋二階建て(広さ九五二平方米)、後校舎は鉄筋三階建て(広さ二、二〇〇平方米)、第一期工事の財源は国の補助九二万円、残りは起債と一般財源でまかなうこととなります。

道路通行禁止区間  
 上野原田四又路から宮の馬場間は十一月二十五日まで、城山橋・庚申橋間は片側通行で、十月三十一日までの区間は通行禁止となっています。

No.102号

南立面図

1/600

## 知っておきたい

### 役所との関係

## 保健衛生に関する施設(3)

国家や地方公共団体では国民の福祉や、いろいろな利益を進めるために、多くの公費を使って数多くの施設をもっているにもかかわらず、一般の人は案外これを知らず、何もなかった昔と同様な考えで、自分一人で苦勞している人がいます。せつ

ら何でも一度保健所へ行ってみるがよい。簡単なことなら直ぐ治療手当てしてくれるし、相談にのり、紹介もしてくれる。各種予防注射や便や血の検査、X線診断などもしてくれる。検便や血圧、視力の測定、結核の診断、成人病の相談などは無料、注射その他は実費である。

▼優生保護相談所 妊産婦の健康相談や母子手帳は保健所の指導係でくれるが、妊娠調節や中絶のことは、こゝで取り扱っている。保健所内にある。

▼乳児院 母親が結核などの悪い病気で、新生児に伝染の恐れがあり、養育の手がない場合は、こゝに行く。

▼肢体不自由相談 小児まひその他で身体の不自由な子供をかゝえた人は、一度行ってみるがよい。療養費のことも、心配してくれる。

▼精神衛生相談所 知恵のおくれた子、不良性をおびた子、その他ノイローゼや心の悩みのある人の相談にのる。

▼犬留所 野犬で困ったらこゝへ。野犬は予防注射をしていないから狂犬になる恐れがある。

▼保健所 保健衛生に関することな

### 保健衛生に関する施設

かくの施設は大いに利用しなくてはなりません。国民にはその権利があります。遠慮なく相談を持ちこんで下さい。次に案外知られていない施設を紹介しましょう。