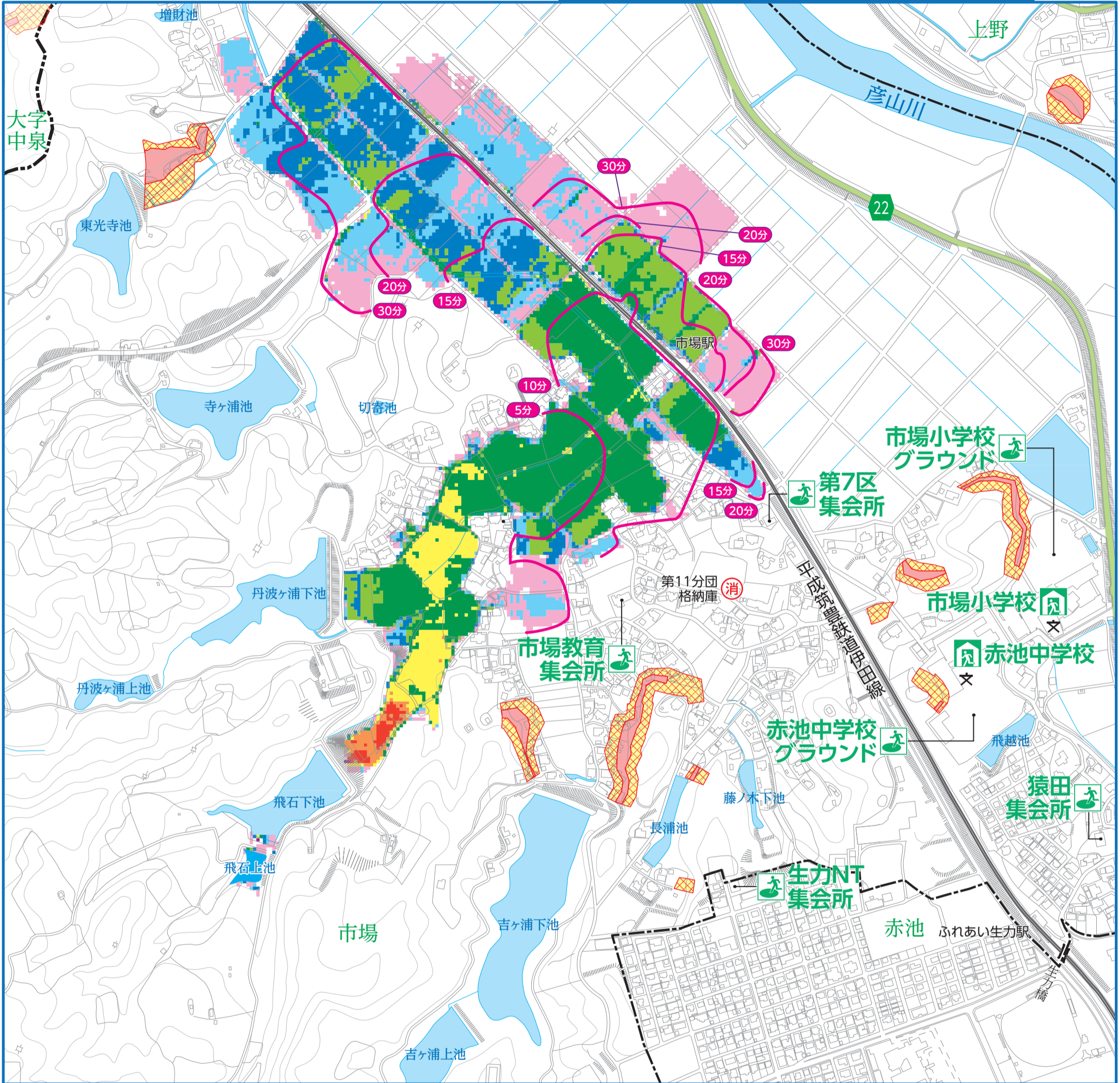


# 福智町 ため池ハザードマップ(最大湛水深)

このハザードマップは、福智町市場に位置する飛石上池が自然災害により決壊する最悪の事態を想定し、決壊による浸水被害想定と避難対策等の情報を分かりやすく住民の皆さんに提供することを目的に作成したものです。

# 飛石上池

■ 堤高 4.0m ■ 総貯水量 5,000m<sup>3</sup>



「この地図は、福智町長の承認を得て、金田町全図1/2,500、方城町地形図1/2,500、赤池町全図1/10,000を使用して調製したものです。(承認番号) 令和5年12月6日 5建土第335号 JIS Z 8201 広域避難場所 避難所(建物) (禁無断複製) ©2026 ZENRIN CO., LTD.

湛水深		最大浸水想定区域の目安	
色別	範囲(m)	高さ	浸水範囲
紫	5.00m以上	5.0m	2階の軒下まで浸水
赤	3.00~5.00未満	4.0m	
橙	2.00~3.00未満	3.0m	2階の床下まで浸水
黄	1.00~2.00未満	2.0m	1階の軒下まで浸水
緑	0.50~1.00未満	1.0m	大人の腰までつかる程度
青	0.40~0.50未満	0.5m	大人の膝までつかる程度
水色	0.30~0.40未満	0m	地盤高さ
淡青	0.20~0.30未満		
薄紫	0.01~0.20未満		

一次避難場所	二次避難場所	
● 自主避難所	指定避難所	指定緊急避難場所
市場小学校	赤池中学校	第7区集会所
赤池中学校	市場教育集会所	市場小学校グラウンド
	生力NT集会所	赤池中学校グラウンド
	猿田集会所	
	市場教育集会所	
	市場小学校グラウンド	

一次避難場所	二次避難場所	凡例
災害時の危険を回避するために一時的に避難する場所(施設や公民館・高台等)、または帰宅困難者が公共交通機関が回復するまで待機する場所のこと	災害救助法が適用される場合等の大規模な地震・風水害等の自然災害が発生した場合に、小中学校や町の施設に設置される避難施設で、日常生活上の日常生活支援等が整った避難所	⊗ 交番・駐在所
		消 消防格納庫
		〒 郵便局
		00分 浸水到達時間

いざという時の連絡先		
火事・救急 <b>119</b>	行方不明・交通・防犯等 <b>110</b>	
福智町役場 本庁舎 ☎(0947)22-0555	田川地区消防本部 ☎(0947)44-0650	田川警察署 ☎(0947)42-0110
名称	電話番号	福智町防災情報URL
田川広域水道企業団	(0947)23-2147	
九州電力(株) 田川営業所	0120-639-455	

**土砂災害警戒区域** 土砂災害が発生した場合に、住民の生命または身体に危害が生ずる恐れがあると認められた区域で土砂災害を防止するために警戒避難体制を特に整備すべき土地の区域

**土砂災害特別警戒区域** 土砂災害が発生した場合に、建築物の損壊が生じ住民等の生命又は身体に著しい危害が生ずるおそれがあると認められた区域

**土砂災害警戒区域(イエローゾーン)**

**土砂災害特別警戒区域(レッドゾーン)**

縮尺 1:6,000

0 100 200m