

# 福智町橋梁長寿命化修繕計画



令和5年1月



福智町

# 1 橋梁長寿命化修繕計画の目的

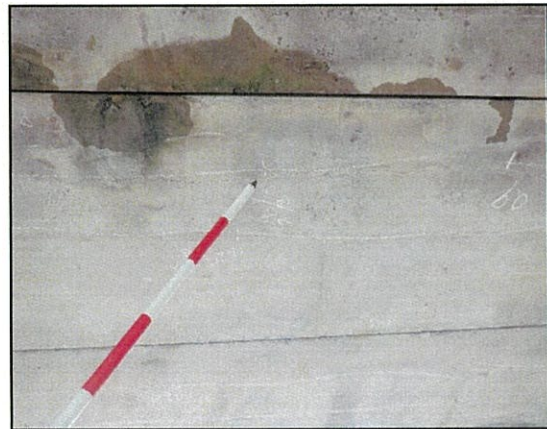
## 1. 目的

管理橋梁の現状と課題を踏まえ、老朽化する道路橋が増大していくなか、従来の事後的な修繕及び架替えから、予防的な修繕及び計画的な架替えへと移行することにより、橋梁の長寿命化、維持更新費の縮減、予算の平準化を図りつつ、道路利用者や第三者に対する安全性・信頼性を確保することを目的とします。

### 1.1 計画策定の背景と経緯

福智町では、平成25年度に「福智町 橋梁長寿命化修繕計画」を策定し、管理橋梁に対し計画的な維持管理に取り組んできました。

一方、平成26年7月に道路法施行規則の一部を改正する省令が施行され、5年に1回の近接目視による定期点検が義務付けられました。これにより、道路法の改正を踏まえ、近接目視による点検や診断を実施した結果、早期補修が必要となる橋梁が顕在化したこともあり、今後10年間の計画的な維持管理方針を定める橋梁長寿命化修繕計画を策定するものです。



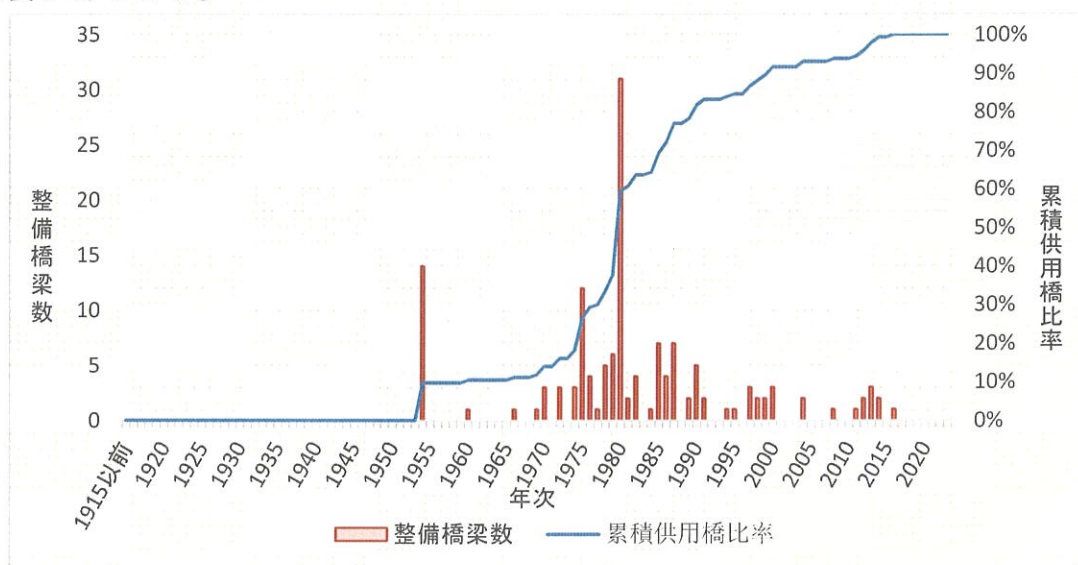
[ 早期補修が必要となる橋梁 ]

# 1 橋梁長寿命化修繕計画の目的

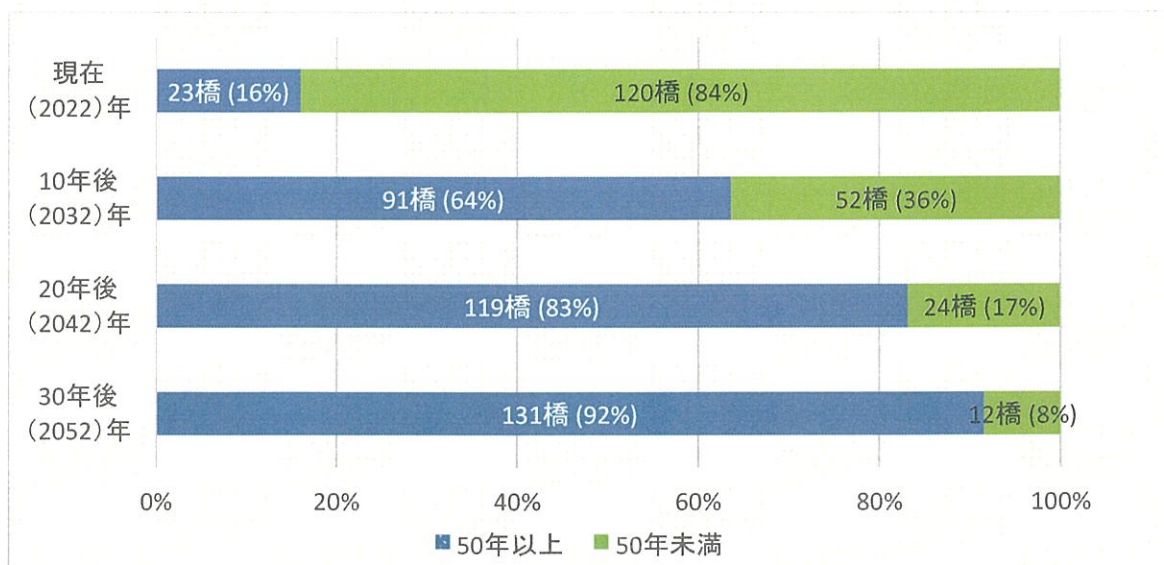
## 1.2 現状と課題

福智町が管理する道路橋は143橋あります。その内、多くの橋梁において建設年次が不明であり、建設推定年次の精度を高めていく必要がありますが、建設後50年を越える橋梁数の割合は、現在の約16%(23橋)が、10年後には約64%(91橋)、20年後には約83%(119橋)となり、老朽化が急速に進み維持管理費の増加が予測されます。

管理橋梁には、早期補修が必要となる橋梁や鉄道を跨ぐ重要度が高い橋梁もあることから、定期点検により状態を把握するとともに確実な対策を実施していく必要があります。



[ 建設年の分布 ]



[ 建設後50年以上経過する橋梁の推移 ]

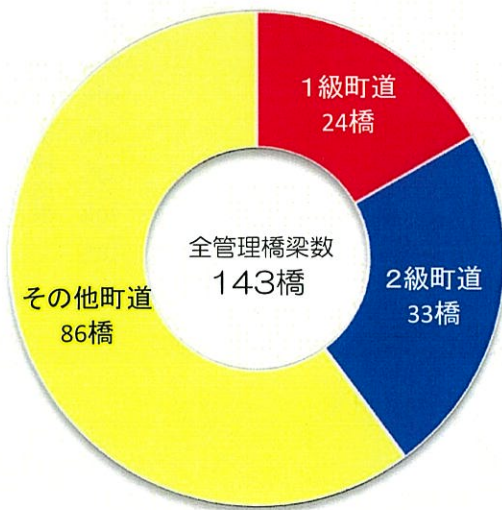
## 2 橋梁長寿命化修繕計画の対象橋梁

### 2. 対象橋梁

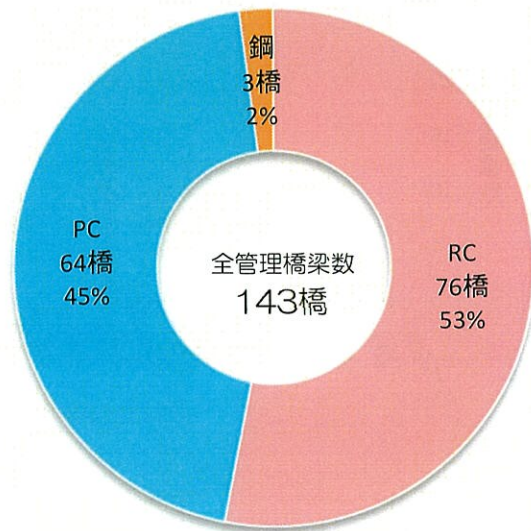
福智町が管理する全道路橋数（橋長2m以上）の143橋を対象とします。

#### 2.1 対象橋梁の割合

対象橋梁の路線種別の割合は、1級町道が24橋、2級町道が33橋、その他の町道が86橋となっています。また、橋梁種別の割合は、RC橋が最も多く76橋、PC橋が64橋、鋼橋が3橋となっています。



[ 路線種別の割合 ]



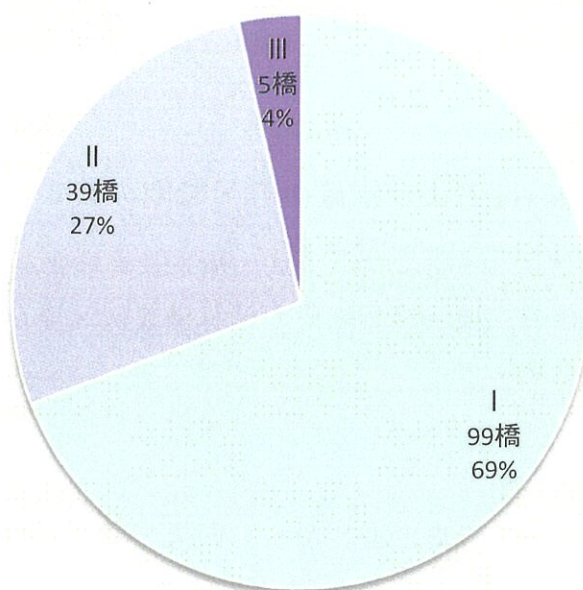
[ 橋梁種別の割合 ]

※1：RCとは、鉄筋コンクリートのことで、コンクリートを鉄筋で補強したものです。  
 ※2：PCとは、プレストレストコンクリートのことで、鉄筋で補強するだけでなく予め圧縮応力を加えたものです。

## 2 橋梁長寿命化修繕計画の対象橋梁

### 2.2 対象橋梁の健全性

定期点検により、道路橋毎の健全性の診断を行った結果、Ⅰ（健全）の橋梁が99橋(69%)、Ⅱ（予防保全段階）の橋梁が39橋(27%)、Ⅲ（早期措置段階）の橋梁が5橋(4%)でありました。



[ 健全性の診断の割合 ]

区分		定義
Ⅰ	<b>健全</b>	構造物の機能に支障が生じていない状態
Ⅱ	<b>予防保全段階</b>	構造物の機能に支障が生じていないが、予防保全の観点から優先度の高いものから順に措置を講ずることが望ましい状態
Ⅲ	<b>早期措置段階</b>	構造物の機能に支障が生じる可能性があり、早期に措置を講ずべき状態
Ⅳ	<b>緊急措置段階</b>	構造物の機能に支障が生じている、または生じる可能性が著しく高く、緊急に措置を講ずべき状態

[ 判定区分表 ]

### 3 橋梁長寿命化修繕計画

#### 3. 橋梁長寿命化修繕計画

措置の優先順位や事業費を基に、10年間の橋梁長寿命化年次計画表を策定します。

##### 3.1 措置優先順位の設定

措置の優先順位については、健全性、社会的影響度、総合的個別条件を考慮して設定します。

##### 3.2 対象橋梁毎の点検時期および措置内容・時期の設定

点検時期および措置内容・時期については、橋梁長寿命化年次計画表に示しておりますが、今後の点検・診断結果や予算措置状況等を踏まえ計画を見直す場合があります。

##### 3.3 計画による効果

対症療法的な維持管理（事後保全型）から、損傷が軽微な段階に予防的な修繕等を実施する維持管理（予防保全型）へシフトすることで、橋梁の安全性・信頼性を確保し、ライフサイクルコストの縮減を図ります。

[試算結果]  
 事後保全の場合 約55.95億円  
 予防保全の場合 約20.08億円(約35.87億円(約64.2%の縮減効果))



※当グラフは、点検記録等を基にモデル化し試算したものです。

[ 50年間の維持管理費の試算比較 ]



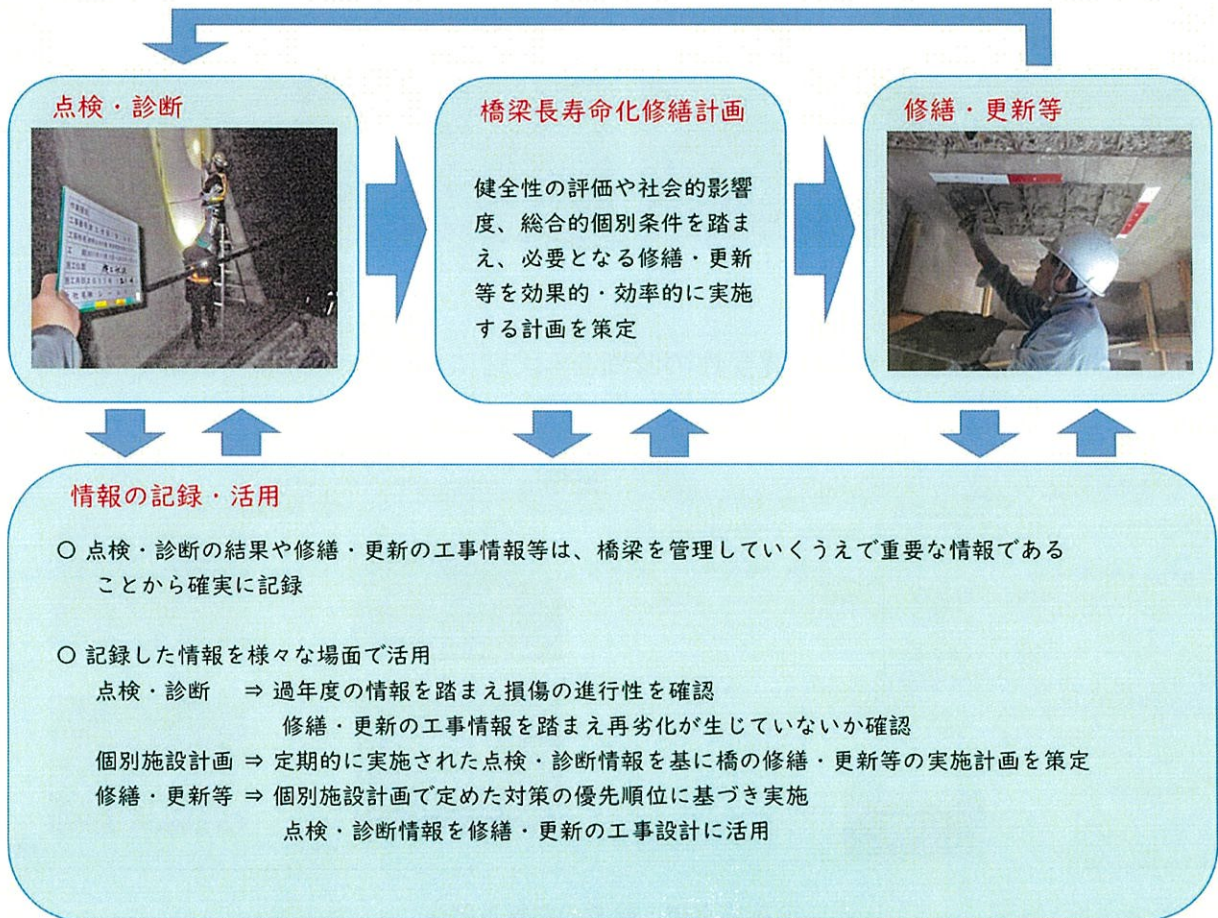
# 5 長寿命化及び修繕・架替えに係る基本方針

## 5. メンテナンスサイクルの構築

定期的な点検・診断により橋梁の状態を把握し、診断結果や社会的影響度等を踏まえ、対策の年次計画を策定するとともに、計画に基づく予防的な修繕を行う一連の流れのメンテナンスサイクルを構築します。

### 5.1 情報の保存及び活用

点検・診断や修繕・更新等の情報は、橋梁長寿命化修繕計画の策定や橋梁を維持管理していくうえで重要な情報であることから、各情報を保存するとともに、様々な場面で活用します。



[ メンテナンスサイクルのイメージ ]

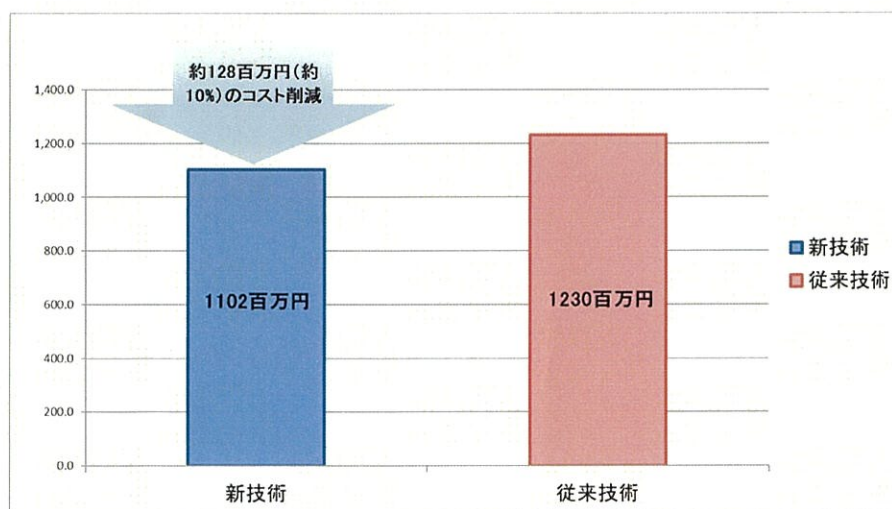
## 6 新技術等の活用

### 6.新技術等の活用

厳しい財政状況等を踏まえ、橋梁の維持管理の効率化やコスト縮減を図るには新技術・新工法の活用が必須です。そのため橋梁補修工事や橋梁点検において、新技術・新工法の活用を積極的に検討します。

#### 6.1 橋梁補修工事での活用

補修工事において全ての橋梁で設計段階での新技術・新工法の積極的な活用を検討し、今後10年間で約128百万円(約10%)のコスト縮減を目指します。



[ 橋梁補修工事における新技術活用によるコスト縮減効果 ]

#### 6.2 橋梁点検での活用

橋梁点検において、今後5年間で点検手法ごとに従来技術と新技術の比較検討を行い、新技術・新工法の積極的な活用を目指します。

橋梁点検車や高所作業車を用いた点検において、約1割の新技術の活用を目指します。

#### 6.3 集約化・撤去

路線の重要度や回路の有無、利用状況や地元の意見を踏まえ、今後5年間で1橋程度、橋梁の集約化や撤去について地元との円滑な合意形成を目指します。

このことにより、50年間で点検費・補修費併せて6,300百万円のコスト縮減を目指します。

7

## 計画策定担当部署および意見を拝聴した学識経験者

意見を拝聴した学識経験者

九州大学 工学研究院 社会基盤部門  
濱田 秀則 教授

計画策定担当部署

福智町 建設課 TEL : 0947-22-7765

○ 橋の基本諸元及び健全性

整理番号	1	2	3	4	5	6	7	8
フリガナ	アカサコニコウバシ	アガノバシ	アラサコバシ	イワヤグチバシ	イワヤダイイチバシ	イワヤダイサンバシ	イワヤメンバシ	ウチノマルバシ
橋梁名	赤迫2号橋	上野橋	荒迫橋	岩屋口橋	岩屋第一橋	岩屋第三橋	岩屋免橋	内ノ丸橋
橋梁番号	1	2	3	4	5	6	7	8
路線種別	その他	1級町道	2級町道	2級町道	その他	その他	2級町道	1級町道
路線名称	赤迫・汐井川線	郷ヶ瀬・水落線	荒迫～春田線	飛松・岩屋口線	岩屋～新町線支線1号線	岩屋～新町線支線1号線	屋敷・塚田線	黒尾橋常立寺線
路線番号	612	26	94	88	721	721	69	13
所在地	福岡県田川郡福智町赤迫	福岡県田川郡福智町赤池1130-2	福岡県田川郡福智町赤城1983-4	福岡県田川郡福智町上野1623-2	福岡県田川郡福智町弁城76-2	福岡県田川郡福智町岩屋	福岡県田川郡福智町赤池1098-5	福岡県田川郡福智町神崎1745-1
橋長	4.25m	219.50m	10.80m	9.40m	8.40m	6.00m	6.80m	22.00m
幅員	5.00m	8.80m	6.14m	7.60m	4.80m	6.00m	6.90m	8.52m
架設年(西暦)	(1980年)	1978年	1990年	(1980年)	(1980年)	(1980年)	(1975年)	1976年
径間数	1	5	1	1	1	1	1	1
材料区分	RC	PC	PC	PC	PC	RC	RC	PC
上部工形式	単純、床版橋	単純、ボスステン桁橋	単純、プレテン床版橋	単純、プレテン床版橋	単純、プレテン床版橋	単純、床版橋	単純、床版橋	単純、プレテン床版橋
下部工形式	その他(橋台)	逆T式橋台、張出し式橋脚(小判)	重力式橋台	重力式橋台	重力式橋台	重力式橋台	重力式橋台	逆T式橋台
基礎形式	直接基礎	杭基礎	不明	不明	不明	直接基礎	不明	直接基礎
橋の健全性の診断	I	II	I	III	II	I	I	II

※架設年:指定の場合は( )書きとする。

整理番号	9	10	11	12	13	14	15	16
フリガナ	ウノキバシ	オオクボバシ	オオタニリッキョウ	オオマルオバシ	オウガハタバシ	オザキバシ	オハラバシ	カナダオオハシ
橋梁名	卯ノ木橋	大久保橋	大谷懸橋	大丸尾橋	奥ヶ畑橋	尾崎橋	小原橋	金田大橋
橋梁番号	9	10	11	12	13	14	15	16
路線種別	その他	1級町道	その他	その他	2級町道	その他	その他	1級町道
路線名称	西古門～堤防線	栗崎・栗王寺線	赤迫線	古門～野添線支線1号線	奥ヶ畑・荒迫線	尾崎～中原線	萩ヶ原～小原線	平原・田川線
路線番号	868	22	611	841	90	731	732	1
所在地	福岡県田川郡福智町伊方3393-2	福岡県田川郡福智町上野2474-2	福岡県田川郡福智町上野163-3	福岡県田川郡福智町伊方2565-5	福岡県田川郡福智町弁城266-3	福岡県田川郡福智町伊方	福岡県田川郡福智町伊方665-2	福岡県田川郡福智町伊方3410-4
橋長	24.00m	55.40m	19.40m	9.60m	8.90m	12.30m	12.20m	157.80m
幅員	5.00m	6.20m	7.95m	8.78m	3.80m	6.20m	6.10m	10.80m
架設年(西暦)	1979年	1998年	1986年	1987年	1954年	2014年	(1980年)	1981年
径間数	1	3	1	1	1	1	1	5
材料区分	PC	PC	PC	PC	RC	PC	PC	PC
上部工形式	単純、プレテン床版橋	不明、プレテン床版橋	単純、プレテン床版橋	単純、床版橋	単純、桁橋	単純、ボスステン床版橋	単純、プレテン床版橋	単純、ボスステン桁橋
下部工形式	重力式橋台	逆T式橋台、壁式橋脚	逆T式橋台	重力式橋台	重力式橋台	逆T式橋台	重力式橋台	逆T式橋台、張出し式橋脚(小判)
基礎形式	不明	既製鋼ぐい	不明	不明	直接基礎	直接基礎	不明	既製鋼ぐい
橋の健全性の診断	III	I	I	I	III	I	I	II

※架設年:指定の場合は( )書きとする。

○ 橋の基本諸元及び健全性

整理番号	17	18	19	20	21	22	23	24
フリガナ	カナダリツキョウ(1)	カナダリツキョウ(2)	カミベシジョウバシ	カメサキバシ	カワムラバシ	カランダシ	キョウゴインバシ	キョウタクバシ
橋梁名	金田陸橋(1)	金田陸橋(2)	上井城橋	竜崎橋	河村橋	神田橋	京蓮院橋	居宅橋
橋梁番号	17	18	19	20	21	22	23	24
路線種別	1級町道	1級町道	2級町道	その他	その他	1級町道	2級町道	その他
路線名称	金田陸橋鹿川線	金田陸橋堀川線	奥ヶ原・荒迫線	古門・善角線支線3号線	沙井川・宮ノ下線	堀川古谷線	奥ヶ原・荒迫線	前村・野添線
路線番号	5	5	90	645	613	12	90	820
所在地	福岡県田川郡福智町金田1172-2	福岡県田川郡福智町金田1156-11	福岡県田川郡福智町弁城707-7	福岡県田川郡福智町弁城3389-5	福岡県田川郡福智町上野804-1	福岡県田川郡福智町金田770-1	福岡県田川郡福智町弁城1065-3	福岡県田川郡福智町伊方3911-4
橋長	177.70m	76.50m	10.85m	11.70m	13.10m	63.20m	9.20m	12.90m
幅員	10.00m	8.90m	5.20m	6.90m	3.80m	8.70m	5.10m	5.70m
架設年(西暦)	1987年	1987年	(1975年)	1980年	1987年	1970年	1979年	2000年
径間数	5	3	1	1	1	3	1	1
材料区分	PC	鋼	鋼	PC	PC	PC	PC	PC
上部工形式	単純、ボステンT桁橋	単純、箱桁橋	単純、T桁橋	単純、プレテン床版橋	単純、プレテン床版橋	単純、ボステンT桁橋	単純、プレテン床版橋	単純、プレテン床版橋
下部工形式	逆T式橋台、その他(橋脚)	ラーメン橋台、張出し式橋脚(小判)	重方式橋台	重方式橋台	重方式橋台	逆T式橋台、張出し式橋脚(小判)	重方式橋台	重方式橋台
基礎形式	既製PCぐい	既製PCぐい	不明	不明	不明	不明	不明	不明
橋の健全性の診断	I	II	II	III	I	I	II	I

※架設年:推定の場合は( )書きとする。

整理番号	25	26	27	28	29	30	31	32
フリガナ	クズハラバシ	クラモバシ	クルスバシ	クロオバシ	クロオバシ(ホトウキョウ)	ケドコロバシ	サヤマバシ	シガタニバシ
橋梁名	葛原橋	蔵元橋	久留守橋	黒尾橋	黒尾橋(歩道橋)	毛所橋	血山橋	しがの谷橋
橋梁番号	25	26	27	28	29	30	31	32
路線種別	2級町道	1級町道	その他	1級町道	その他	その他	その他	1級町道
路線名称	広谷～新町線	栗崎・葉王寺線	宮ノ下・今屋敷線	黒尾橋常立寺線	黒尾橋歩道橋線	畑谷～毛所線	天郷・血山線	広谷～大尾線
路線番号	91	22	614	13	258	726	566	32
所在地	福岡県田川郡福智町弁城175-6	福岡県田川郡福智町市場172-1	福岡県田川郡福智町上野411-2	福岡県田川郡福智町金田1209-2	福岡県田川郡福智町金田1204-2	福岡県田川郡福智町伊方584-3	福岡県田川郡福智町上野3123	福岡県田川郡福智町伊方144-5
橋長	10.00m	63.00m	13.10m	69.00m	69.30m	9.50m	3.70m	8.10m
幅員	8.00m	4.20m	3.10m	7.30m	4.00m	6.20m	4.10m	4.10m
架設年(西暦)	1976年	1974年	1998年	1976年	(1960年)	(1980年)	(1985年)	(1970年)
径間数	1	7	1	3	5	1	1	1
材料区分	PC	PC	PC	PC	RC	PC	RC	RC
上部工形式	単純、プレテン床版橋	単純、プレテン床版橋	単純、プレテン床版橋	単純、プレテンT桁橋	単純、T桁橋	単純、プレテン床版橋	単純、床版橋	単純、T桁橋
下部工形式	重方式橋台	逆T式橋台、ハイルベント橋脚	重方式橋台	重方式橋台、壁式橋脚	逆T式橋台、壁式橋脚	重方式橋台	重方式橋台	重方式橋台
基礎形式	不明	杭基礎	不明	不明	不明	不明	直接基礎	不明
橋の健全性の診断	I	II	I	II	II	I	I	II

※架設年:推定の場合は( )書きとする。

○ 橋の基本諸元及び健全性

整理番号	フリガナ	33	34	35	36	37	38	39	40
橋梁名	シヨウバンキョウ1 床版橋1	シヨウリキバン 生力橋	シヨウワバン 昭和橋	シンキョクタクバン 新島宅橋	シンナカハレバン 新中原橋	シンマルヤマバン 新丸山橋	センダンバン せんだん橋	ダイコクバン 大黒橋	
橋梁番号	33	34	35	36	37	38	39	40	
路線種別	2級町道	1級町道	その他	その他	1級町道	その他	1級町道	2級町道	
路線名称	若草団地線	生力1号線	門田・若野線	野添住宅線	中原～野添線	丸山中央線	古門・豊角線	東長浦住宅線	
路線番号	57	19	610	821	35	737	28	96	
所在地	福岡県田川郡福智町神崎1553-1	福岡県田川郡福智町市場17-12	福岡県田川郡福智町上野1308-2	福岡県田川郡福智町伊方3934-3	福岡県田川郡福智町伊方2047-2	福岡県田川郡福智町丸山	福岡県田川郡福智町伊方3289-10	福岡県田川郡福智町伊方2465-4	
橋長	2.10m	19.00m	16.85m	12.90m	31.80m	20.80m	14.00m	38.50m	
幅員	8.93m	9.00m	7.05m	5.70m	6.40m	6.20m	8.20m	5.20m	
架設年(西暦)	1979年	1991年	1985年	1999年	1975年	2008年	1999年	1976年	
径間数	1	1	1	1	3	1	1	3	
材料区分	RC	PC	PC	PC	PC	PC	PC	PC	
上部工形式	単純、床版橋	単純、プレテン床版橋	単純、プレテン桁橋	単純、プレテン床版橋	単純、プレテン床版橋	単純、プレテン床版橋	単純、プレテン床版橋	単純、その他(PC)	
下部工形式	重力式橋台	逆T式橋台	逆T式橋台	重力式橋台	その他(橋台)、壁式橋脚	重力式橋台	重力式橋台	重力式橋台、壁式橋脚	
基礎形式	直接基礎	直接基礎	不明	不明	杭基礎	直接基礎	直接基礎	不明	
橋の健全性の診断	I	I	I	I	I	I	I	I	

※ 架設年・推定の場合は( ) 書きとする。

整理番号	フリガナ	41	42	43	44	45	46	47	48
橋梁名	タキリオオハン 湧大橋	タナカバン 田中橋	ツジガミバン 辻上橋	ツジバン 辻橋	テンジンバン 天神橋	トオノオバン 塔の尾橋	ナカハレバン 中原橋	ナカハレバン 中原橋	ナカハレバン 中原橋(歩道橋)
橋梁番号	41	42	43	44	45	46	47	48	
路線種別	その他	1級町道	その他	その他	その他	1級町道	その他	その他	
路線名称	湧大橋黒尾橋線	平和橋カニヶ道線	前田・辻ヶ峯線	南木福丸線	天神線	岩屋・道田地線	塚口～野添線	塚口～野添線	
路線番号	259	9	567	249	882	27	806	806	
所在地	福岡県田川郡福智町神崎1723	福岡県田川郡福智町神崎130-1	福岡県田川郡福智町上野731-1	福岡県田川郡福智町神崎151-1	福岡県田川郡福智町伊方2964-5	福岡県田川郡福智町赤城3842-2	福岡県田川郡福智町伊方4046	福岡県田川郡福智町伊方4046	
橋長	36.40m	20.50m	27.00m	22.70m	47.90m	42.90m	14.00m	16.65m	
幅員	7.20m	6.94m	4.80m	6.20m	6.20m	6.80m	5.50m	3.30m	
架設年(西暦)	1979年	1975年	1974年	1989年	1980年	1972年	(1980年)	2016年	
径間数	1	1	3	1	2	3	1	1	
材料区分	PC	PC	PC	PC	PC	PC	PC	PC	
上部工形式	単純、プレテン床版橋	単純、プレテン床版橋	単純、プレテン床版橋	単純、プレテンT桁橋	単純、ボスステント桁橋	不明、プレテン床版橋	単純、プレテン床版橋	単純、プレテン床版橋	
下部工形式	逆T式橋台	重力式橋台	重力式橋台、張出し式橋脚(角)	逆T式橋台	逆T式橋台、壁式橋脚	逆T式橋台、張出し式橋脚(角)	重力式橋台	重力式橋台	
基礎形式	不明	不明	直接基礎	不明	不明	直接基礎	不明	不明	
橋の健全性の診断	I	II	I	I	II	I	I	I	

※ 架設年・推定の場合は( ) 書きとする。

○ 橋の基本諸元及び健全性

整理番号	49	ナギノハシ	50	51	52	53	54	55	56
フリガナ	ナギノハシ	ニシオハシ	ノリエハシ	ハチマンハシ	ハルダハシ	ヒオウハシ	ヒガシナカウラハシ	フロガタニハシ	
橋梁名	名義野橋	西尾橋	野添橋	八幡橋	八幡橋	春田橋	日王橋	東長浦橋	風呂ヶ谷橋
橋梁番号	49	50	51	52	53	53	54	55	56
路線種別	2級町道	1級町道	2級町道	その他	その他	その他	2級町道	その他	その他
路線名称	名義野・大浦線	長浦～見六線	八幡町・野添線	弁天～八幡線	春田・馬場線	南木日玉山線	東長浦～松本線	追～新町線	
路線番号	79	34	98	718	655	49	766	637	
所在地	福岡県田川郡福智町上野3298	福岡県田川郡福智町伊方1725-2	福岡県田川郡福智町伊方2285-4	福岡県田川郡福智町伊方716	福岡県田川郡福智町伊方240-2	福岡県田川郡福智町神崎620-5	福岡県田川郡福智町伊方450-17	福岡県田川郡福智町伊方3781-12	
橋長	3.10m	15.70m	17.10m	11.05m	10.40m	11.60m	38.20m	33.00m	
幅員	9.55m	7.20m	6.10m	6.20m	4.80m	6.20m	7.20m	6.20m	
架設年(西暦)	1954年	2004年	1997年	2014年	(1985年)	1990年	1977年	2004年	
径間数	1	1	1	1	1	1	3	1	
材料区分	RC	PC	PC	PC	PC	PC	PC	PC	
上部工形式	単軌・BOXカルバート	単軌・プレテン床版橋	単軌・プレテン床版橋	単軌・プレテン床版橋	単軌・プレテン床版橋	単軌・プレテン床版橋	単軌・プレテン床版橋	単軌・ボステン桁橋	
下部工形式	BOXカルバート	逆T式橋台	重力式橋台	重力式橋台	重力式橋台	逆T式橋台	逆T式橋台	逆T式橋台	
基礎形式	直接基礎	直接基礎	直接基礎	不明	不明	不明	不明	不明	
橋の健全性の診断	II	I	I	I	I	I	I	I	I

※架設年:推定の場合は( )書きとする。

整理番号	57	ヘイワハシ	58	59	60	61	62	63	64
フリガナ	ヘイワハシ	ホリタハシ	マエカタハシ	マツモトハシ	マツモトハシ	マツモトハシ2	マツヤマハシ	マルヤマハシ	ミンカミニゴウハシ
橋梁名	平和橋	堀田橋	前方橋	松本橋1	松本橋2	松本橋2	松山橋	丸山橋	水上2号橋
橋梁番号	57	58	59	60	60	61	62	63	64
路線種別	1級町道	1級町道	その他	1級町道	2級町道	2級町道	その他	その他	その他
路線名称	平和橋カニヶ追線	片毛梨・福智山線	丸山中央線	長浦～見六線	橋詰・上ノ原線	橋詰・上ノ原線	新町～松山線	長迫～丸山線	水上・山首線
路線番号	9	25	737	34	67	67	661	738	601
所在地	福岡県田川郡福智町神崎824-1	福岡県田川郡福智町飛松	福岡県田川郡福智町伊方1085-2	福岡県田川郡福智町伊方1088-5	福岡県田川郡福智町赤城	福岡県田川郡福智町伊方	福岡県田川郡福智町伊方	福岡県田川郡福智町上野2024-1	
橋長	75.00m	14.00m	14.40m	10.95m	17.60m	17.60m	31.80m	12.30m	9.30m
幅員	9.10m	9.20m	10.00m	6.20m	6.70m	6.70m	4.10m	6.20m	5.60m
架設年(西暦)	1972年	2011年	2000年	1987年	1982年	1982年	1972年	2012年	(1975年)
径間数	3	1	1	1	1	1	3	1	1
材料区分	PC	PC	PC	PC	PC	PC	鋼	PC	PC
上部工形式	単軌・ボステン桁橋	単軌・プレテン床版橋	単軌・プレテン床版橋	単軌・プレテン床版橋	単軌・プレテン床版橋	単軌・プレテン床版橋	逆T式橋台	逆T式橋台	単軌・プレテン床版橋
下部工形式	重力式橋台、壁式橋脚	重力式橋台	重力式橋台	重力式橋台	逆T式橋台	逆T式橋台	不明、張出し橋脚(角)	逆T式橋台	重力式橋台
基礎形式	不明	直接基礎	不明	不明	不明	不明	不明	直接基礎	不明
橋の健全性の診断	I	I	I	I	I	I	III	I	I

※架設年:推定の場合は( )書きとする。

○ 橋の基本語元及び健全性

整理番号	65	66	67	68	69	70	71	72
フリガナ	ワキブチバシ	イ外ノハシ	イヤハシ	ウガイノハシ	ウカタノハシ	ウハシ	エビカサカシ	オオカハシ
橋名	湧割橋	板取橋	板屋橋	うくいす橋	獅子谷橋	宇土橋	海老ヶ迫橋	大浦橋
橋梁番号	65	66	67	68	69	70	71	72
路線種別	1線町道	その他	その他	その他	2線町道	その他	2線町道	2線町道
路線名称	広谷～犬星線	門田・狩野線	板屋団地1号線	上野神社・車場1号線	総合団地6号線	宇土線	平原～東長浦線	名嘉野・大浦線
路線番号	32	610	415	595	73	544	99	79
所在地	福岡県田川郡福智町伊方1102-4	福岡県田川郡福智町坂取	福岡県田川郡福智町赤池899-2	福岡県田川郡福智町上野1729-4	福岡県田川郡福智町赤池521-3	福岡県田川郡福智町市場2013	福岡県田川郡福智町伊方2577-2	福岡県田川郡福智町上野3728
橋長	60.60m	2.30m	5.85m	6.10m	4.25m	5.90m	7.00m	3.35m
幅員	7.20m	9.60m	6.00m	5.00m	12.30m	4.00m	6.00m	24.30m
架設年(西暦)	1978年	(1987年)	1954年	1966年	1954年	(1985年)	1978年	1954年
径間数	3	1	1	1	1	1	1	1
材料区分	PC	RC	RC	RC	RC	RC	PC	RC
上部工形式	不明、プレテン7桁橋	単純、床版橋	単純、床版橋	単純、床版橋	単純、床版橋	単純、床版橋	単純、プレテン床版橋	単純、BOXカルバート
下部工形式	重力的橋台、壁式橋脚	重力的橋台	重力的橋台	重力的橋台	重力的橋台	重力的橋台	重力的橋台	BOXカルバート
基礎形式	直接基礎	直接基礎	直接基礎	直接基礎	直接基礎	直接基礎	直接基礎	直接基礎
橋の健全性の診断	II	I	I	II	I	I	I	I

※架設年:推定の場合は( )書きとする。

整理番号	73	74	75	76	77	78	79	80
フリガナ	オウホニウハシ	オオバシ	カキギイコウハシ	カキギコウハシ	カキノエハシ	カウルハシ	カホミハシ	カマツカシ
橋名	大久保2号橋	大坪橋	柿木田1号橋	柿木田2号橋	柿添橋	過鶴橋	金見橋	釜蓋橋
橋梁番号	73	74	75	76	77	78	79	80
路線種別	その他	その他	2線町道	その他	2線町道	その他	その他	その他
路線名称	大久保線	大坪線	柿木田床波線	柿木田床波線支線1号線	田ノ口中央線	過鶴線	金見線	岩屋口・寺谷線
路線番号	554	447	51	279	53	541	920	598
所在地	福岡県田川郡福智町上野3312	福岡県田川郡福智町赤池942-15	福岡県田川郡福智町神崎962-1	福岡県田川郡福智町神崎887-1	福岡県田川郡福智町神崎1161-1	福岡県田川郡福智町市場1663-5	福岡県田川郡福智町神崎	福岡県田川郡福智町上野1345
橋長	2.80m	5.70m	3.75m	2.70m	3.40m	5.90m	2.70m	2.20m
幅員	3.95m	10.20m	4.43m	3.70m	6.55m	4.00m	3.80m	3.60m
架設年(西暦)	(1990年)	(1980年)	1979年	1986年	1984年	(1990年)	2012年	(1980年)
径間数	1	1	1	1	1	1	1	1
材料区分	RC	RC	RC	RC	RC	RC	RC	RC
上部工形式	単純、床版橋	単純、床版橋	単純、床版橋	単純、床版橋	単純、BOXカルバート	単純、床版橋	単純、床版橋	単純、床版橋
下部工形式	その他(橋台)	重力的橋台	重力的橋台	その他(橋台)	BOXカルバート	重力的橋台	重力的橋台	重力的橋台
基礎形式	直接基礎	直接基礎	直接基礎	直接基礎	直接基礎	直接基礎	直接基礎	直接基礎
橋の健全性の診断	I	I	II	I	II	I	I	I

※架設年:推定の場合は( )書きとする。

○ 橋の基本諸元及び健全性

整理番号	81	82	83	84	85	86	87	88
フリガナ	キナニイコウハシ	キナニイコウハシ	キナニニコウハシ	キナニカコウハシ	キヨルハシ	クマモトハシ	クマヤクニハシ	コウジハシ
橋梁名	北田橋	狐谷1号橋	狐谷2号橋	狐谷3号橋	清照橋	熊本橋	樽谷橋	庚申橋
橋梁番号	81	82	83	84	85	86	87	88
路線種別	その他	2線町道	その他	その他	2線町道	2線町道	2線町道	1線町道
路線名称	北田・徳市線	長郷・赤迫線	狐谷・森越線	狐谷2号線	奥ヶ畑・荒迫線	外畑・山ノ内線	下神崎田ノ口線	入来・高鶴線
路線番号	575	85	617	618	90	77	54	23
所在地	福岡県田川郡福智町上野2223-2	福岡県田川郡福智町上野234-1	福岡県田川郡福智町狐谷	福岡県田川郡福智町狐谷	福岡県田川郡福智町弁城194-3	福岡県田川郡福智町市場1688	福岡県田川郡福智町神崎1131-1	福岡県田川郡福智町上野3026-5
橋長	2.60m	3.80m	2.80m	2.30m	7.00m	4.00m	6.40m	9.40m
幅員	6.25m	9.44m	7.00m	6.25m	4.00m	5.90m	5.50m	6.35m
架設年(西暦)	(1980年)	1954年	(1980年)	(1980年)	(1975年)	1954年	1982年	1969年
径間数	1	1	1	1	1	1	1	1
材料区分	RC	RC	RC	RC	RC	RC	RC	PC
上部工形式	単純、BOXカルバート	単純、床版橋	単純、床版橋	単純、床版橋	単純、T桁橋	単純、床版橋	単純、床版橋	単純、プレテン床版橋
下部工形式	BOXカルバート	重力式橋台	その他(橋台)	その他(橋台)	その他(橋台)	重力式橋台	重力式橋台	重力式橋台
基礎形式	直接基礎	直接基礎	直接基礎	直接基礎	直接基礎	直接基礎	直接基礎	直接基礎
橋の健全性の診断	I	I	I	I	I	I	I	II

※ 架設年・推定の場合は( )書きとする。

整理番号	89	90	91	92	93	94	95	96
フリガナ	コウチハシ	コウチハシ	サカモリハシ	サカモリハシ	サルカハシ	ジョウカハシ	シカエハシ	シバハシ
橋梁名	小路橋	五反田橋	坂轟橋	重原敷橋	猿渡橋	汐井川橋	シカエ橋	猪子増橋
橋梁番号	89	90	91	92	93	94	95	96
路線種別	その他	2線町道	その他	その他	2線町道	その他	その他	その他
路線名称	シカエ・小路口線	人見橋赤池線	坂轟・千代丸線	里屋敷・鳥居前線	奥ヶ畑・荒迫線	汐井川・背戸線	久・シカエ線	葛原・猪子増線
路線番号	539	61	608	574	90	615	533	701
所在地	福岡県田川郡福智町市場1684-1	福岡県田川郡福智町カナダ1586-7	福岡県田川郡福智町坂轟	福岡県田川郡福智町上野684-1	福岡県田川郡福智町弁城528-2	福岡県田川郡福智町沙井川	福岡県田川郡福智町市場1683-2	福岡県田川郡福智町弁城1531-2
橋長	6.80m	2.70m	2.50m	2.70m	8.70m	3.13m	5.60m	8.40m
幅員	3.40m	5.75m	5.00m	3.10m	4.00m	4.20m	3.00m	5.20m
架設年(西暦)	(1980年)	1994年	(1980年)	(1985年)	(1975年)	(1980年)	(1980年)	1981年
径間数	1	1	1	1	1	1	1	1
材料区分	RC	RC	RC	RC	RC	RC	RC	PC
上部工形式	単純、床版橋	単純、BOXカルバート	単純、床版橋	単純、床版橋	単純、T桁橋	単純、床版橋	単純、床版橋	単純、プレテン床版橋
下部工形式	重力式橋台	BOXカルバート	その他(橋台)	その他(橋台)	重力式橋台	その他(橋台)	重力式橋台	重力式橋台
基礎形式	直接基礎	直接基礎	直接基礎	直接基礎	不明	直接基礎	直接基礎	不明
橋の健全性の診断	I	II	I	I	II	I	II	I

※ 架設年・推定の場合は( )書きとする。

○ 橋の基本諸元及び健全性

整理番号	97	98	99	100	101	102	103	104
フリガナ	シマガハシ	シモウサキヨウスイハシ	シモラシコハシ	シホハシ72	シホハシ73	シホハシ74	シホハシ77	シホハシ78
橋梁名	島田橋	下神崎浄水橋	下ソラン2号橋	床版橋2	床版橋3	床版橋4	床版橋7	床版橋8
橋梁番号	97	98	99	100	101	102	103	104
路線種別	その他	その他	その他	2級町道	2級町道	2級町道	その他	その他
路線名称	昭和町島田線	下神崎浄水橋線支川2号線	下ソラン線	奥ヶ畑・荒迫線	奥ヶ畑・荒迫線	見六〜荒迫線	葛原〜荒迫線	三光寺線
路線番号	188	309	520	90	90	95	688	717
所在地	福岡県田川郡福智町金田909-3	福岡県田川郡福智町神崎1098-67	福岡県田川郡福智町市場626	福岡県田川郡福智町弁城890-3	福岡県田川郡福智町弁城1001-2	福岡県田川郡福智町弁城2219-39	福岡県田川郡福智町	福岡県田川郡福智町弁城1113-1
橋長	2.25m	3.20m	3.60m	2.20m	5.50m	3.60m	4.40m	9.10m
幅員	3.20m	5.90m	2.80m	4.60m	4.50m	4.00m	6.30m	4.80m
架設年(西暦)	1997年	1986年	(1980年)	1954年	1954年	1978年	(1980年)	(1985年)
径間数	1	1	1	1	1	1	1	1
材料区分	RC	RC	RC	RC	RC	RC	RC	PC
上部工形式	単純、床版橋	単純、床版橋	単純、床版橋	単純、床版橋	単純、床版橋	単純、床版橋	単純、床版橋	単純、プレテン床版橋
下部工形式	重力式橋台	重力式橋台	その他(橋台)	重力式橋台	重力式橋台	その他(橋台)	逆T式橋台	重力式橋台
基礎形式	直接基礎	直接基礎	直接基礎	直接基礎	直接基礎	直接基礎	直接基礎	直接基礎
橋の健全性の診断	I	I	I	I	I	I	II	II

※架設年:推定の場合は( )書きとする。

整理番号	105	106	107	108	109	110	111	112
フリガナ	シホハシ79	シホハシ79	シガハシ	セトウハシ	タカウハシ	ヲヨミハシ	ツカモトハシ	ツカモトハシ
橋梁名	床版橋9	床版橋10	白髪橋	石堂橋	谷川橋	千代丸橋	塚本橋	釣山橋
橋梁番号	105	106	107	108	109	110	111	112
路線種別	その他	その他	1級町道	その他	その他	その他	1級町道	その他
路線名称	弁天〜八幡線	岩屋線	古門・善角線	石堂・常福線	谷川南木線	火口・沙井川線	猿畑・庄界線	長浦線
路線番号	718	722	28	602	261	609	21	729
所在地	福岡県田川郡福智町弁城676-2	福岡県田川郡福智町弁城	福岡県田川郡福智町伊方3198-4	福岡県田川郡福智町上野1157-3	福岡県田川郡福智町神崎548-4	福岡県田川郡福智町千代丸	福岡県田川郡福智町市場565	福岡県田川郡福智町釣山
橋長	5.40m	6.30m	10.80m	2.20m	2.75m	3.40m	2.30m	5.60m
幅員	4.60m	4.00m	6.20m	2.85m	5.87m	5.00m	6.10m	3.00m
架設年(西暦)	(1980年)	(1980年)	1997年	(1980年)	1990年	(1980年)	1954年	(2000年)
径間数	1	1	1	1	1	1	1	1
材料区分	RC	RC	PC	RC	RC	RC	RC	RC
上部工形式	単純、床版橋	単純、床版橋	単純、プレテン床版橋	単純、床版橋	単純、床版橋	単純、床版橋	単純、床版橋	単純、桁橋
下部工形式	重力式橋台	重力式橋台	重力式橋台	その他(橋台)	重力式橋台	重力式橋台	重力式橋台	逆T式橋台
基礎形式	直接基礎	直接基礎	直接基礎	直接基礎	直接基礎	直接基礎	直接基礎	直接基礎
橋の健全性の診断	I	I	I	II	I	I	II	II

※架設年:推定の場合は( )書きとする。

○ 橋の基本諸元及び健全性

整理番号	113	114	115	116	117	118	119	120
フリガナ	チカコハシ	ヒコエイコウハシ	ヒコエッコウハシ	チカハシ	ハシノカハシ	ハチマノチコウハシ	ハチマノコウハシ	ハハハシ
橋梁名	寺谷橋	轟越1号橋	轟越2号橋	中尾橋	橋ノ下橋	八幡1号橋	八幡2号橋	馬場橋
橋梁番号	113	114	115	116	117	118	119	120
路線種別	2線町道	その他	その他	2線町道	その他	2線町道	その他	その他
路線名称	寺谷・八幡線	狐谷・轟越線	狐谷・轟越線	小藤・中尾線	新畑・丹波ヶ浦線	寺谷・八幡線	上原・八幡線	馬場線
路線番号	81	617	617	65	532	81	588	666
所在地	福岡県田川郡福智町上野1469-2	福岡県田川郡福智町轟越	福岡県田川郡福智町轟越	福岡県田川郡福智町赤池542-5	福岡県田川郡福智町市場1439	福岡県田川郡福智町上野1921-2	福岡県田川郡福智町上野1981	福岡県田川郡福智町弁城1988
橋長	4.90m	2.50m	2.50m	2.50m	3.70m	6.00m	10.30m	8.80m
幅員	5.45m	5.25m	5.70m	7.07m	4.15m	6.00m	3.00m	4.50m
架設年(西暦)	1954年	(1980年)	(1980年)	1954年	1954年	(1975年)	(1975年)	1970年
径間数	1	1	1	1	1	1	2	1
材料区分	RC	RC	RC	RC	RC	RC	RC	RC
上部工形式	単純、床版橋	単純、床版橋	単純、床版橋	単純、床版橋	単純、床版橋	単純、床版橋	連続、床版橋	単純、床版橋
下部工形式	重力式橋台	重力式橋台	その他(橋台)	重力式橋台	重力式橋台	重力式橋台	重力式橋台、壁式橋脚	重力式橋台
基礎形式	直接基礎	直接基礎	直接基礎	直接基礎	直接基礎	直接基礎	直接基礎	不明
橋の健全性の診断	II	II	II	I	I	II	I	II

※ 架設年:推定の場合は( )書きとする。

整理番号	121	122	123	124	125	126	127	128
フリガナ	ハゾウハシ	ビチイコウハシ	ビチイコウハシ	ビチイコウハシ	ビチイコウハシ	ヒカカハシ	フルタニハシ	ペンチハシ
橋梁名	半蔵橋	火口1号橋	火口2号橋	久・1号橋	久・2号橋	平塚橋	古谷橋	弁天橋
橋梁番号	121	122	123	124	125	126	127	128
路線種別	その他	その他	その他	その他	その他	その他	その他	2線町道
路線名称	若草住宅田地5号線	火口線	火口線	神崎大橋南木堤防線	神崎大橋南木堤防線	平塚～宮ノ下線	田ノ口竹本線	奥ヶ畑・流道線
路線番号	364	607	607	248	248	834	286	90
所在地	福岡県田川郡福智町神崎1629-1	福岡県田川郡福智町上野243	福岡県田川郡福智町坂森	福岡県田川郡福智町神崎1334-8	福岡県田川郡福智町神崎806-1	福岡県田川郡福智町伊予2349-3	福岡県田川郡福智町神崎1056-25	福岡県田川郡福智町弁城705-1
橋長	3.20m	2.85m	6.30m	3.50m	6.52m	9.40m	3.10m	8.30m
幅員	6.00m	5.50m	4.80m	4.70m	3.10m	4.55m	7.20m	4.80m
架設年(西暦)	1982年	(1980年)	(1980年)	1987年	1986年	(1974年)	1985年	(1975年)
径間数	1	1	1	1	1	1	1	1
材料区分	RC	RC	RC	PC	RC	RC	RC	PC
上部工形式	単純、床版橋	単純、床版橋	単純、床版橋	単純、BOXカルバート	単純、床版橋	単純、床版橋	単純、床版橋	単純、プレテン床版橋
下部工形式	その他(橋台)	その他(橋台)	重力式橋台	BOXカルバート	重力式橋台	重力式橋台	その他(橋台)	重力式橋台
基礎形式	直接基礎	直接基礎	直接基礎	直接基礎	直接基礎	直接基礎	直接基礎	直接基礎
橋の健全性の診断	I	I	I	I	I	II	I	I

※ 架設年:推定の場合は( )書きとする。

○ 橋の基本諸元及び健全性

整理番号	129	130	131	132	133	134	135	136
フリガナ	ホウカスカルバート	利ノハシ	マキゾノハシ	ミヤチハシ	ミナミチノハシ	ミナミチノハシ	ヤマハシ	ヤマデラハシ
橋梁名	ホウカスカルバート	堀田橋2	松本園橋	水落橋	水上1号橋	南木・谷川橋	矢瀬橋	山寺橋
橋梁番号	129	130	131	132	133	134	135	136
路線種別	その他	その他	その他	その他	その他	その他	2級町道	2級町道
路線名称	畑谷線	春田～追線	堀内・松本園線	水落2号線	石堂・水上線	南木谷川線	古門～野添線	奥ノ畑～荒追線
路線番号	724	656	545	550	603	260	100	90
所在地	福岡県田川郡福智町	福岡県田川郡福智町弁森311-8	福岡県田川郡福智町上野207	福岡県田川郡福智町上野3525-1	福岡県田川郡福智町上野1173-1	福岡県田川郡福智町神崎773-1	福岡県田川郡福智町伊方2551-3	福岡県田川郡福智町弁城
橋長	4.60m	14.90m	2.00m	2.50m	8.30m	2.70m	9.70m	7.60m
幅員	5.70m	5.00m	5.60m	9.10m	4.32m	6.50m	6.90m	6.95m
架設年(西暦)	(1995年)	1978年	(1980年)	(1980年)	(1975年)	1989年	1979年	2013年
径間数	1	1	1	1	1	1	1	1
材料区分	RC	PC	RC	RC	PC	RC	PC	PC
上部工形式	単純、BOXカルバート	単純、プレテン床版橋	単純、床版橋	単純、床版橋	単純、プレテン床版橋	単純、床版橋	単純、プレテン床版橋	単純、プレテン床版橋
下部工形式	BOXカルバート	重力式橋台	その他(橋台)	その他(橋台)	重力式橋台	重力式橋台	重力式橋台	逆T式橋台
基礎形式	直接基礎	不明	直接基礎	直接基礎	直接基礎	直接基礎	不明	既設PCコン
橋の健全性の診断	I	II	I	II	II	II	II	I

※架設年:推定の場合は( )書きとする。

整理番号	137	138	139	140	141	142	143
フリガナ	ロウダイトハシ	ロウダイトハシ	アールゾウガハシ	アールゾウガハシ	アールゾウガハシ	アールゾウガハシ	アールゾウガハシ
橋梁名	六反田1号橋	六反田2号橋	RC床版橋1	RC床版橋2	RC床版橋3	床版橋5	床版橋6
橋梁番号	137	138	139	140	141	142	143
路線種別	その他	その他	1級町道	その他	その他	その他	その他
路線名称	飯土井田ノ口線支線1号線	飯土井田ノ口線支線1号線	平和橋カニカ追線	若草任宅田地6号線	若草任宅田地6号線	神崎～南木線支線1号線	宮ノ下～今屋敷線
路線番号	277	277	9	366	366	270	614
所在地	福岡県田川郡福智町神崎1034-2	福岡県田川郡福智町神崎1034-1	福岡県田川郡福智町神崎825	福岡県田川郡福智町神崎1629-1	福岡県田川郡福智町神崎1623-3	福岡県田川郡福智町神崎739	福岡県田川郡福智町古堤
橋長	2.60m	2.25m	6.40m	3.40m	3.30m	2.00m	2.75m
幅員	4.00m	3.80m	9.10m	4.90m	4.50m	6.45m	2.50m
架設年(西暦)	(2013年)	(2013年)	1975年	1982年	1954年	1991年	(1980年)
径間数	1	1	1	1	1	1	1
材料区分	RC	RC	RC	RC	RC	RC	RC
上部工形式	単純、BOXカルバート	単純、BOXカルバート	単純、床版橋	単純、床版橋	単純、床版橋	単純、BOXカルバート	単純、床版橋
下部工形式	BOXカルバート	BOXカルバート	逆T式橋台	その他(橋台)	その他(橋台)	BOXカルバート	その他(橋台)
基礎形式	直接基礎	直接基礎	不明	直接基礎	直接基礎	直接基礎	直接基礎
橋の健全性の診断	I	I	I	I	I	II	I

※架設年:推定の場合は( )書きとする。

# 福智町 橋梁長寿命化年次計画表

(単位:千円)

整理番号	橋梁名	架設年次	供用年数	橋長 (m)	幅員 (m)	最新の点検結果		対策の内容・時期 (○: 定期点検 △: 調査・設計 ●: 修繕 ◎: 架替え ×: 撤去・移管等)										措置内容	全体概算事業費 (千円) (取扱)	
						点検年度	判定区分	2023年	2024年	2025年	2026年	2027年	2028年	2029年	2030年	2031年	2032年			
9	卯ノ木橋	1979	43	24.00	5.00	2020	III	●		○									修繕	22,000
62	松山橋	1972	50	31.80	4.10	2020	III		●	○									修繕	28,000
4	岩屋口橋	(1980)	(42)	9.40	7.60	2020	III		●	○									修繕	17,000
20	亀崎橋	1980	42	11.70	6.90	2020	III			○	●								修繕	13,000
13	奥ノ畑橋	1954	68	8.90	3.80	2020	III			○	○								修繕	25,750
65	瀬淵橋	1978	44	60.60	7.20	2020	III			○	△			●					修繕	60,000
19	上弁城橋	(1975)	(47)	10.85	5.20	2020	III			○	△			●					修繕	25,000
18	金田陸橋 (2)	1987	35	76.50	8.90	2020	II			○	△			●					修繕	14,340
29	黒尾橋 (歩道橋)	(1960)	(62)	69.30	4.00	2020	II			○	△			●					修繕	97,120
8	内ノ丸橋	1976	46	22.00	8.52	2020	II			○	△			●					修繕	18,790
42	田中橋	1975	47	20.50	6.94	2020	II			○	△			●					修繕	9,630
16	金田大橋	1981	41	157.80	10.80	2020	II			○	△			●					修繕	398,310
2	上野橋	1978	44	219.50	8.80	2020	II			○	△			●					修繕	406,800
26	蔵元橋	1974	48	63.00	4.20	2020	II			○	△			●					修繕	4,130
49	名義野橋	1954	68	3.10	9.55	2020	II			○	○			○	●				修繕	2,650
28	黒尾橋	1976	46	69.00	7.30	2020	II			○	○			○	○	●			修繕	27,070
90	五反田橋	1994	28	2.70	5.75	2020	II			○	△								修繕	2,780
93	猿渡橋	(1975)	(47)	8.70	4.00	2020	II			○						△			修繕	3,930
111	塚本橋	1954	68	2.30	6.10	2020	II			○								△	監視	
32	シカの谷橋	(1970)	(52)	8.10	4.10	2020	II			○								△	監視	
77	柿添橋	1984	38	3.40	6.55	2020	II			○									監視	
23	京麩院橋	1979	43	9.20	5.10	2020	II			○									監視	
113	寺谷橋	1954	68	4.90	5.45	2020	II			○									監視	
118	八幡1号橋	(1975)	(47)	6.00	6.00	2020	II			○									監視	
45	天神橋	1980	42	47.90	6.20	2020	II			○									監視	

※架設年次および供用年数の( )書きは推定である。











