

方城温泉ふじ湯の里	活魚寿司たちばな	トライアル	赤池協同医院	福智町役場
方城診療所	(有)クラモト花店	JAたがわ福智支所	正の館	たくまクリニック
ひいらぎ歯科医院	さくら歯科医院	焼肉ボタ山	原田眼科	田中歯科医院
ふくちの郷	金田郵便局	日王の湯	西日本シティ銀行 金田支店	田川信用金庫 金田支店
金田社会福祉 センター				

特別養護老人ホーム福智園	なかよしホーム雀のお宿	ケアホーム西友	筑豊福祉会第二長寿園
豊徳会 グループホームあかいけ	豊徳会 発達支援センターきらり	豊徳会 グループホームみろく	豊徳会 ジョブサポートみろく
豊徳会	全和会金田学園	株親和園	新田川商運(有)
西友苑	金田社会福祉センター	桑野アパート	日王の湯
豊徳会直売所	慶寿園	福智町役場方城支所	福智町役場金田分館

心配ごと相談スケジュールについて

心配ごと相談では近隣とのトラブル、結婚・離婚問題、借金問題などさまざまな相談に応じています。相談料は無料、秘密は厳守いたしますのでご相談にお越しください。

— 3 月 —

開催日：時間	開催場所
3月5日(木) 10時～15時	福智町図書館 ふくちのち 2階 多目的室
3月12日(木) 10時～15時	福智町公民館 方城分館
3月21日(土) 10時～15時	金田社会福祉センター ※司法書士による特別相談

— 4 月 —

開催日：時間	開催場所
4月2日(木) 10時～12時	福智町図書館 ふくちのち 2階 多目的室
4月9日(木) 10時～12時	福智町 ほのぼの館
4月18日(土) 10時～15時	金田社会福祉センター ※司法書士による特別相談

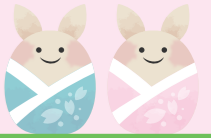
- ・令和8年4月より会場が【方城分館】から【ほのぼの館】になります。
- ・相談時間が【ふくちのち】及び【ほのぼの館】は10時～12時に変更になります。
- 【金田社会福祉センター】については10時～15時で変更はありません。

※福智町図書館ふくちのちの開館時間は10時です。10時より前は入館できませんのでご了承ください。
 ※司法書士による特別相談は、予約制になりますので、希望される方は4日前までに社協窓口または電話にてお申し込みください。
 ※ご利用の際はマスクの着用をお願いします。 総務課 電話 22-6631



社協だより「きずな」

発行：福智町社会福祉協議会
 電話(代表)：22-6631 FAX:22-6678



愛の贈り物「ありがとうございました」

順不同敬称略

【令和8年1月11日～令和8年2月10日】

◆香典返し

— 寄附者 —

熊倉 トシ子

藤本 博子

佃 清子

矢山 洋

岸谷 元美

高崎 由衣

濱井 龍子

吉田 初恵

今水 浩行

二宮 霜子

窪井 誠喜

— 故人 —

松若 光子

藤本 昭

佃 光

矢山 ミチ子

掛水 ユキミ

高崎 眞二

藤元 節

吉田 ソノエ

今水 キヨ子

二宮 一明

窪井 保子

— 住所 —

金田新町一丁目

赤池猿畑

金田宝見

上野大久保

赤池伏原1

伊方野添

金田平原

金田宝見

伊方八幡町

市場春日

伊方山ノ手

◆賛助会費

仲村 孝

石谷 翔平

以 上

◆物品寄附

大森 孝義

筑豊ジープ工房

◆物品寄附 (フードバンク)

おてらおやつクラブ

デ イー ビー 生力1-加園

匿名(1件)

フードバンクとは、家庭や企業で食べきれずに捨てられてしまう食品の寄付を受け、生活困窮者等に無償で提供する活動です。

1口

1口

2口

陶器茶碗

1口

1口

お菓子

カップ麺

食品

謹んで故人のご冥福をお祈りいたしますとともに、ご遺族のご芳志に深く感謝申し上げます。

◆一般寄附

朗読ボランティア青い鳥

以 上 1件

15,000円

15,000円

165,000円

令和7年度「賛助会費」のご加入について

福智町社会福祉協議会では、共に生きるまちづくり計画の推進を皆様と共に行い、見守りネットワークの構築や安心・安全な地域づくり、人材育成等を進めています。また、ボランティア事業、きずなだよりの発行をおこなっています。これらの事業は、皆様からの賛助会費によって支えられています。

どうぞご賛同いただきますようよろしくお願いいたします。

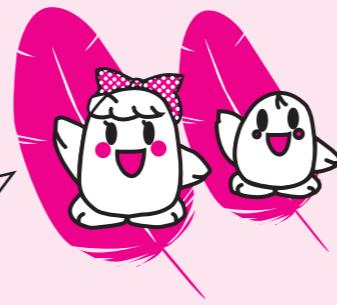
賛助会費1口 1,000円

問合せ・受付
総務課 22-6631

令和7年度赤い羽根共同募金への

ご協力ありがとうございました

募金額合計 3,291,762 円



令和7年10月1日から12月31日までの期間、全国一斉に赤い羽根共同募金運動が実施されました。福智町においても共同募金運動を行い、皆様の善意により、多くの募金が集まりました。昨年度の募金は以下の事業に活用いたしました。

- ・ふくちっちウォーキング事業
- ・ボランティア活動推進事業
- ・ふれあいと憩いの場支援事業
- ・介護予防支援事業
- ・社協だより「きずな」の発行
- ・福祉体験サマースクール事業
- ・社会福祉法人連携による地域公益活動支援
- ・フレンドシップミーティング事業
- ・心配ごと相談事業
- ・こども食堂事業
- ・子育てサロン事業
- ・子どもボランティア事業

単位 (円)

戸別募金	1,203,600	職域募金	455,000
法人募金	829,000	個人募金	50,130
学校募金	3,210	街頭募金	65,365
自販機募金	592,406	設置募金他	93,051

赤池地区法人募金 (企業・商店・他)

(順不同敬称略)

田中歯科医院	上野簡易局	堺商店	(有)上安建設運輸
(株)筑豊商会	食事処・酒処信子	正の館	稲垣商店
ピークル上野	赤池協同医院	きのしたデンキ	焼肉ボタ山
新田川商運(有)	蔵司	(医)上野病院	(株)杉山製作所
慶寿園	定善寺	筑豊天国社	秋元商店
味八	アワヤ呉服店	高園商店	セブンイレブン赤池町店
(株)タイカン	(株)ジェイアート	岡崎通運(株)	八幡窯
上野焼協同組合	松葉鉄工所	(有)亀井商店	イフタニ九州(株)
(株)筑豊魚市場	沼口工務店	高橋工務店	福智緑化建設(株)
(株)ユーエイ	(有)丸憲製作所	(有)伊藤清掃	(株)ヤマガタ
亜細亜産業(株)	(株)タナックス	(株)オンガエンジニアリング	生田川通商(株)
(株)エコー	ワイエイシイガーター(株)	(有)松尾鉄工所	三信産業(株)

金田地区法人募金 (企業・商店・他)

(順不同敬称略)

田川信用金庫金田支店	宝見自動車工業(有)	くめぎの里	福岡銀行金田支店
宇野茶舗	(株)田川構内タクシー	黒田建設	ジュエリー柳沢
(株)ふじの花	西尾商会	福田アルミ建材(株)	須藤葬祭(有)
鼓工房	(株)桑野商事	宝見物産(株)	(株)野田工務店
永末歯科医院	(有)藤浦設備	永末工務店	田村石油(株)
(有)ササキ	吉田環境整備(有)	(株)森野工業	宝見保育園
(有)KNK	お茶の山本園	梅香園	(株)藤の里
(有)池田商会	(株)ダイタク金属	(有)中村木工所	金田郵便局
矢野造花葬祭	第二長寿園	ひいらぎ歯科医院	宝見鋳業(株)
オートカナダ	(有)桑野組自動車	ゆうざき(食堂)	並川洋品店
主人窯	原田洋品店	松永洋品店	(株)巽工業
西日本シティ銀行金田支店	福田食料品店	和田自動車	JA たがわ福智支所
(有)中喜工務店	(有)佃清掃	(株)藤食糧	東鮮魚店

法人地区法人募金 (企業・商店・他)

(順不同敬称略)

(株)スズキ	セブンイレブン田川伊方店	すぎはら歯科医院	カメラのアキノグループホームひなたの家
(株)海渡設計	(有)渡辺	KFPC JAPAN (株)	福圓寺
勝木自動車	中村設備工業	木戸安産業(株)	(有)久喜建設工業
(有)久富商店	菊水寿司	(有)活魚寿司たちばな	田川慈恵病院
弁天	(株)オートフリーク	まちの小さなケーキ屋さん四季菜	農協ストアー
山口組(有)	(有)クラモト花店	新免造園(有)	(有)ヒロミ工業
(有)筑豊衛生環境	マサユキ電器	(有)山本工業	(株)TriOrb
(株)石橋ガーデン	ふくちマルシエメルシー		