

さわらないで！ 怪しいクモにご用心！

とく ていがいらいせいぶつ
 ~特定外来生物セアカゴケグモ・ハイイロゴケグモ~



●セアカゴケグモやハイイロゴケグモってどんな生きもの？

セアカゴケグモ



- ・ 黒色で、**背巾**と**おなか**に赤い模様
- ・ 大きさは約10mm (メス)

ハイイロゴケグモ



- ・ 茶色、灰色、黒色など個体によって違う
- ・ **おなか**に赤い模様
- ・ 大きさは約10mm (メス)



おなかに砂時計のような赤い模様があるよ！

どちらのクモも毒を持っているので、素手でさわらないでね！



どちらのクモも「卵のう」とよばれる卵がたくさん入った袋を作ります



セアカゴケグモ

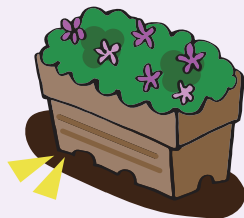


ハイイロゴケグモ (とげがある)

⚠️ 注意する場所

物かげになるせまいところ、温かいところに巣を作るため、特に注意が必要です

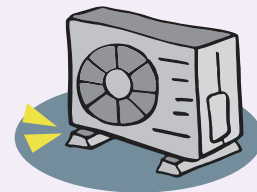
家のまわり



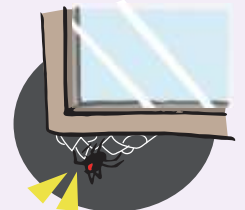
プランター



外ばき

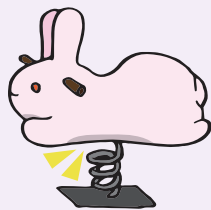


エアコンの室外機

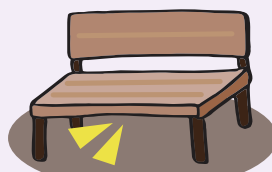


窓わくのう

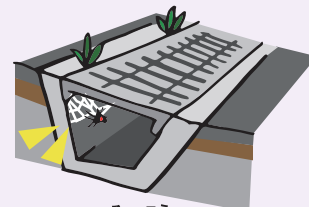
その他の場所 (公園など)



遊具のうら



ベンチのうら



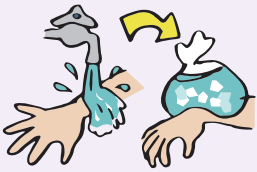
側溝



自動販売機

もし、かまれてしまったら

※症状はさまざまですが、重症になることはあまりありません。ただし、小さな子ども、お年寄り、アレルギー体質の方は、注意が必要です



- かまれた部分をみずであらって水で洗います
- 氷で冷やします



- 針で刺したように痛む
- 赤くはれる



- 様子を見ながら病院へ行きましょう
- ※できればクモを殺して持って行ってね!

重症化した場合は、息苦しさ、汗が出る、はき気、血圧が上がるなどの症状があります



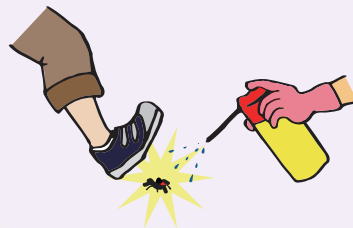
かまれないためには

- 肌を出さない
- 素手でさわらない
- 靴をはく前に、中にクモがはいっていないかを確認する



殺虫するには

- 市販の殺虫スプレーをかけるか、ふみつぶします
- 卵のうちは、はしでつまんでビニール袋にいれて、殺虫スプレーをかけてから、燃えるごみに出してください



★もっと詳しく知りたい方は、福岡県のホームページをご覧ください
<https://www.pref.fukuoka.lg.jp/contents/seakagokegumo.html>



発見した場合は、最寄りの市町村または県保健福祉環境事務所に連絡してください



- 【参考】県保健福祉環境事務所の所管地域
- 筑紫保健福祉環境事務所 092-513-5611
 - 宗像・遠賀保健福祉環境事務所 0940-36-2475
 - 嘉穂・鞍手保健福祉環境事務所 0948-21-4975
 - 北筑後保健福祉環境事務所 0942-30-1052
 - 南筑後保健福祉環境事務所 0943-22-6963
 - 京築保健福祉環境事務所 0930-23-9050