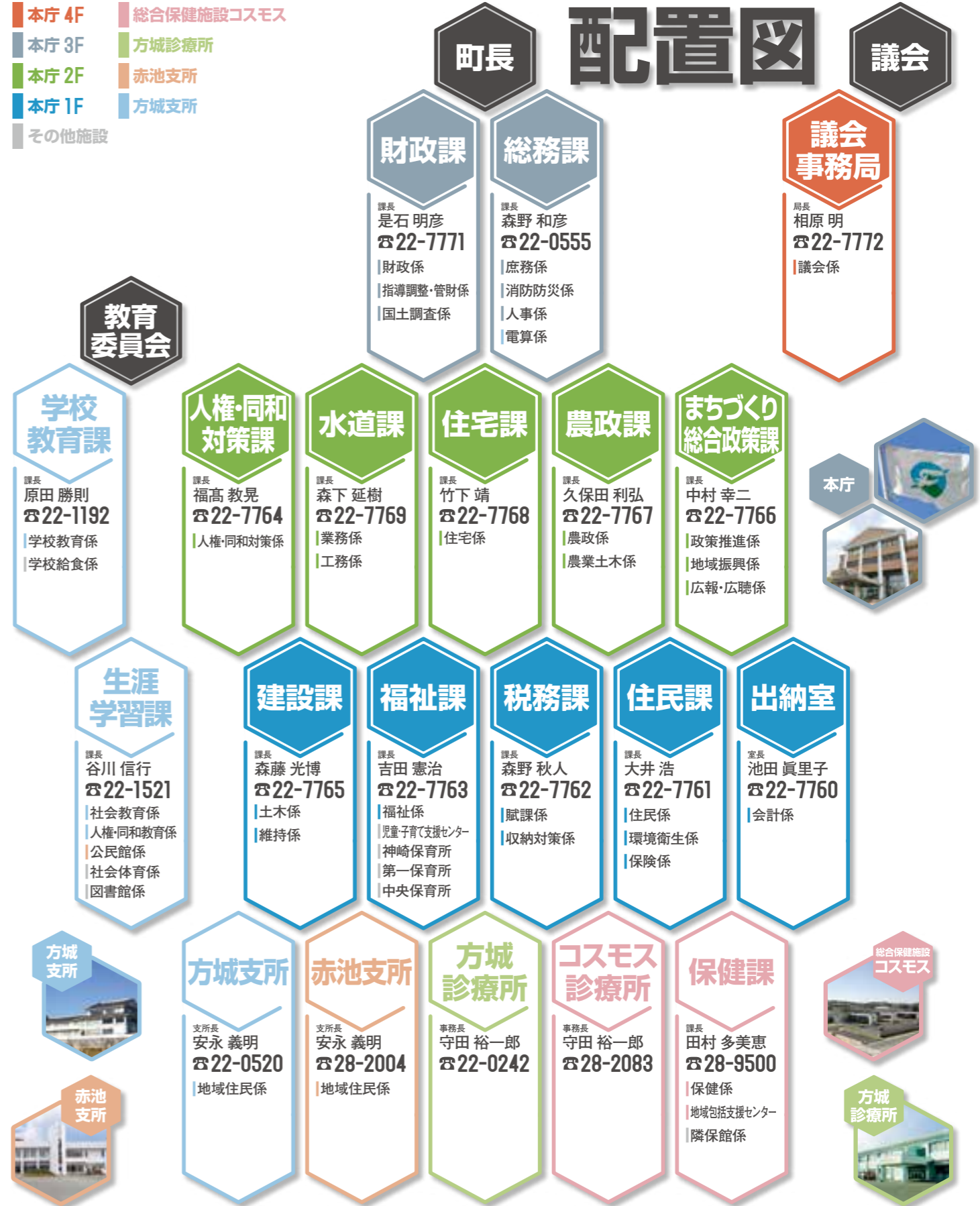


# 職員人事異動

| 係長                                     | 主幹                                     | 課長                                     |
|--|--|--|
| 出納室長 池田 眞里子 (赤池・方城支所長)                 | 出納室長 池田 眞里子 (赤池・方城支所長)                 | 出納室長 池田 眞里子 (赤池・方城支所長)                 |
| 保健課長 森野 秋人 (住宅課長)                      | 保健課長 森野 秋人 (住宅課長)                      | 保健課長 森野 秋人 (住宅課長)                      |
| 農政課長 田村 多美恵 (税務課長)                     | 農政課長 田村 多美恵 (税務課長)                     | 農政課長 田村 多美恵 (税務課長)                     |
| 住宅課長 久保田 利弘 (建設課維持係長から昇格)              | 住宅課長 久保田 利弘 (建設課維持係長から昇格)              | 住宅課長 久保田 利弘 (建設課維持係長から昇格)              |
| 赤池・方城支所長 安永 義明 (総務課電算係長から昇格)           | 赤池・方城支所長 安永 義明 (総務課電算係長から昇格)           | 赤池・方城支所長 安永 義明 (総務課電算係長から昇格)           |
| コスモス・方城診療所事務長 守田 裕一郎 (福祉課福祉係長から昇格)     | コスモス・方城診療所事務長 守田 裕一郎 (福祉課福祉係長から昇格)     | コスモス・方城診療所事務長 守田 裕一郎 (福祉課福祉係長から昇格)     |
| 福祉課 神崎保育所主幹 新久子 (神崎保育所係長から昇格)          | 福祉課 神崎保育所主幹 新久子 (神崎保育所係長から昇格)          | 福祉課 神崎保育所主幹 新久子 (神崎保育所係長から昇格)          |
| 保健課主幹 松田 有紀 (保健課保健係長から昇格)              | 保健課主幹 松田 有紀 (保健課保健係長から昇格)              | 保健課主幹 松田 有紀 (保健課保健係長から昇格)              |
| 総務課 電算係長 仲島 彰司 (総務課主査から昇格)             | 総務課 電算係長 仲島 彰司 (総務課主査から昇格)             | 総務課 電算係長 仲島 彰司 (総務課主査から昇格)             |
| 財政課 国土調査係長 犬丸 且久 (財政課主査から昇格)           | 財政課 国土調査係長 犬丸 且久 (財政課主査から昇格)           | 財政課 国土調査係長 犬丸 且久 (財政課主査から昇格)           |
| 税務課 収納対策係長 田丸 義雅 (住民課環境衛生係長)           | 税務課 収納対策係長 田丸 義雅 (住民課環境衛生係長)           | 税務課 収納対策係長 田丸 義雅 (住民課環境衛生係長)           |
| 住民課 環境衛生係長 小柳 直樹 (建設課主査から昇格)           | 住民課 環境衛生係長 小柳 直樹 (建設課主査から昇格)           | 住民課 環境衛生係長 小柳 直樹 (建設課主査から昇格)           |
| 福祉課 福祉係長 森めぐみ (総務課主査から昇格)              | 福祉課 福祉係長 森めぐみ (総務課主査から昇格)              | 福祉課 福祉係長 森めぐみ (総務課主査から昇格)              |
| 福祉課 中央保育所係長 持丸 佳奈 (中央保育所主査から昇格)        | 福祉課 中央保育所係長 持丸 佳奈 (中央保育所主査から昇格)        | 福祉課 中央保育所係長 持丸 佳奈 (中央保育所主査から昇格)        |
| 保健課 保健係長 中島 貴美子 (保健課主査から昇格)            | 保健課 保健係長 中島 貴美子 (保健課主査から昇格)            | 保健課 保健係長 中島 貴美子 (保健課主査から昇格)            |
| 保健課 地域包括支援センター係長 田中 政文 (生涯学習課社会体育係長)   | 保健課 地域包括支援センター係長 田中 政文 (生涯学習課社会体育係長)   | 保健課 地域包括支援センター係長 田中 政文 (生涯学習課社会体育係長)   |
| 農政課 農政係長 山尾 淳 (建設課主査から昇格)              | 農政課 農政係長 山尾 淳 (建設課主査から昇格)              | 農政課 農政係長 山尾 淳 (建設課主査から昇格)              |
| 建設課 維持係長 竹宗 慶 (農政課農政係長)                | 建設課 維持係長 竹宗 慶 (農政課農政係長)                | 建設課 維持係長 竹宗 慶 (農政課農政係長)                |
| 住宅課 住宅係長 萬田 信之 (財政課国土調査係長)             | 住宅課 住宅係長 萬田 信之 (財政課国土調査係長)             | 住宅課 住宅係長 萬田 信之 (財政課国土調査係長)             |
| 赤池支所 地域住民係長 楠木 みずほ (赤池支所主査から昇格)        | 赤池支所 地域住民係長 楠木 みずほ (赤池支所主査から昇格)        | 赤池支所 地域住民係長 楠木 みずほ (赤池支所主査から昇格)        |
| 方城支所 地域住民係長 坂田 早苗 (学校教育課主査から昇格)        | 方城支所 地域住民係長 坂田 早苗 (学校教育課主査から昇格)        | 方城支所 地域住民係長 坂田 早苗 (学校教育課主査から昇格)        |
| コスモス・方城診療所 庶務係長 白石 貴裕 (税務課収納対策係長)      | コスモス・方城診療所 庶務係長 白石 貴裕 (税務課収納対策係長)      | コスモス・方城診療所 庶務係長 白石 貴裕 (税務課収納対策係長)      |
| 生涯学習課 人権・同和教育係長 仲村 誉将 (コスモス・方城診療所庶務係長) | 生涯学習課 人権・同和教育係長 仲村 誉将 (コスモス・方城診療所庶務係長) | 生涯学習課 人権・同和教育係長 仲村 誉将 (コスモス・方城診療所庶務係長) |
| 生涯学習課 社会体育係長 並川 昌太郎 (生涯学習課主査から昇格)      | 生涯学習課 社会体育係長 並川 昌太郎 (生涯学習課主査から昇格)      | 生涯学習課 社会体育係長 並川 昌太郎 (生涯学習課主査から昇格)      |
| 生涯学習課 図書係長 藤村 成美 (福祉課主査から昇格)           | 生涯学習課 図書係長 藤村 成美 (福祉課主査から昇格)           | 生涯学習課 図書係長 藤村 成美 (福祉課主査から昇格)           |

※主査以下は課ごとの配置

| 係                 | 主査   | 配置                        |
|-------------------|------|---------------------------|
| 議会事務局             | 主事   | 臺良 友里 (財政課)               |
| 財政課               | 主事   | 永末 成仁 (建設課)               |
| まちづくり総合政策課        | 主任主事 | 奈木野 功輔 (住宅課)              |
| まちづくり総合政策課        | 主事   | 田代 裕哉 (人権・同和对策課)          |
| 税務課               | 主査   | 村上 慶孝 (まちづくり総合政策課)        |
| 税務課               | 主事   | 渡邊 彩花 (福祉課)               |
| 住民課               | 主査   | 谷口 秀徳 (介護保険広域連合田川・桂川支部派遣) |
| 住民課               | 主任主事 | 森野 明子 (福祉課)               |
| 住民課               | 主事   | 竹之下 大 (住宅課)               |
| 人権・同和对策課          | 主事   | 紫逸平 (赤池支所)                |
| 福祉課               | 主査   | 吉村 慎一 (議会事務局)             |
| 福祉課               | 主事   | 名本 洋平 (農政課)               |
| 介護保険広域連合田川・桂川支部派遣 | 主査   | 花岡 陽介 (住民課)               |
| 保健課               | 主査   | 梅原 美由希 (住民課)              |
| 保健課               | 主任主事 | 山村 智昭 (学校教育課)             |
| 保健課               | 主査   | 廣渡 勝 (生涯学習課)              |
| 建設課               | 主任主事 | 宮脇 信哉 (総務課)               |
| 建設課               | 技能員  | 仲谷 太一 (学校教育課)             |
| 赤池支所              | 主査   | 桑野 清一 (税務課)               |
| 赤池支所              | 主事   | 浪野 大 (税務課)                |
| 方城支所              | 主任主事 | 秀島 慎一 (税務課)               |
| 学校教育課             | 主査   | 面高 浩二 (総務課)               |
| 学校教育課             | 主事   | 高野 真衣 (コスモス・方城診療所)        |
| 学校教育課             | 技能員  | 早麻 雄一 (建設課)               |
| 生涯学習課             | 主任主事 | 中野 勇 (まちづくり総合政策課)         |
| 生涯学習課             | 主事   | 斉藤 亮磨 (保健課)               |



新規採用職員の配置は次ページでご紹介します