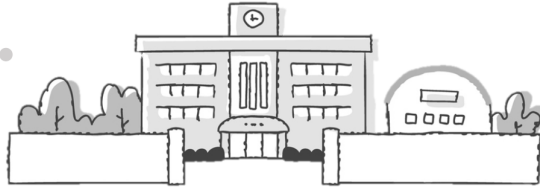


令和5年7月

ふくちまち とくべつ し えん きょういく 福智町の特別支援教育

ふくちまち こ かのうせい さいだいはん の めざ
福智町では、お子さんの可能性を最大限に伸ばすことを目指します！！

ふくちちょうりつがっこう
福智町立学校では
がっこうぜんたい
学校全体で
しえん
支援します！



- 福智町では学校生活の中で困り感があるお子さん一人ひとりに合わせ、持っている力を最大限伸ばすことで改善・克服していくことを目指します。
- 通常の学級に在籍しているお子さんにも、学習上・生活上の困り感に配慮し、指導内容方法を工夫した学習活動を行っています。

かくがっこう
各学校において、
とくべつしえんきょういく
特別支援教育に
とく
取り組んでいます！

つうじょう がっきゅう ふく
通常の学級も含め、
ふくちちょうりつがっこうぜんたい
福智町立学校全体で
とくべつしえんきょういく じっし
特別支援教育が実施されています。



- 特別支援学級ではお子さんの生活上や学習上の困り感を改善または克服するため、通常学級とは別の学級に在籍し、学校生活を送りながらお子さん一人ひとりの状況に合わせて授業や自立活動を行っています。
- 福智町立学校には、「特別支援学級」や「通級指導教室(※)」があります。
※通級指導教室は一部の福智町立学校にのみ設置されています。

とくべつしえんがっきゅう
特別支援学級
とは・・・??

かくがっきゅう かくきょうしつ
各学級・各教室で
こ きょういくてき
お子さんの教育的ニーズに応じて、
がくしゅう しえん
学習や支援を行います。



つうじょう がっきゅう
通常の学級

担任をはじめ、教科担当の先生方などが、特別な支援が必要な子どもたちが学びやすいように配慮しながら授業を行います。

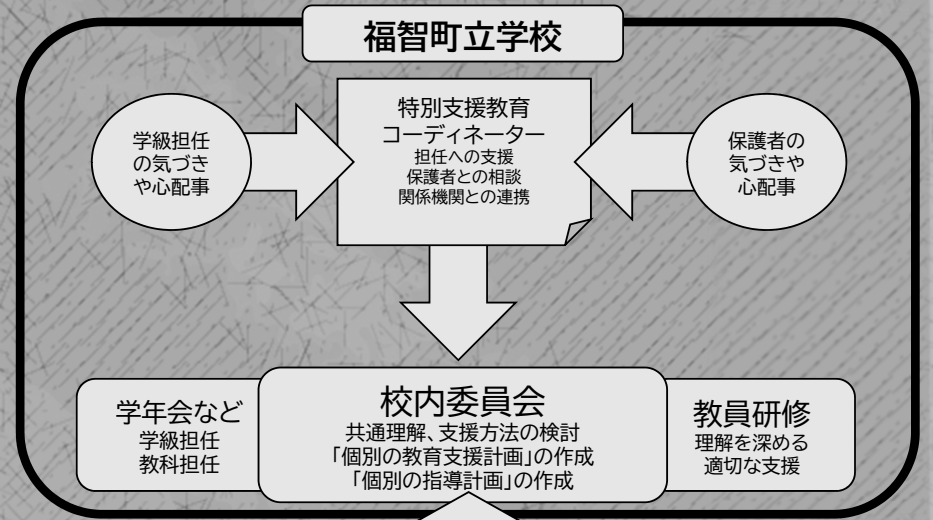
こうりゅうおよ
交流及び

きょうどうがくしゅう
共同学習

とくべつしえんがっきゅう
特別支援学級

一人ひとりに合わせた個別の教育や自立活動を行います。(知的学級、情緒学級、肢体不自由学級など)学校行事などは交流学級(通常の学級)で学びます。

がっこうない しえんたいせい およ かんけいきかん れんけい 学校内での支援体制及び関係機関との連携



さまざまな関係機関

福智町教育委員会・直方特別支援学校等

ほいくしょ(えん) ようちえん がっこう せんせい
・保育所(園)、幼稚園や学校の先生

ほけんし
・保健師

他にも・・・

ふくちまちぎょういくいんかい がっこうきょういくか
・福智町教育委員会 学校教育課

☎0947-22-1192

ふくちまちやくば けんこうこそだ しえんか
・福智町役場 健康子育て支援課

☎0947-22-3700

の おがた とくべつしえんがっこう かてい いじどう そうだんしつ じどう そうだんしょ
その他、直方特別支援学校・家庭児童相談室・児童相談所などがあります。

ほごしゃ そうだん
保護者が相談
できる機関

こじんじょうほう
個人情報など、
プライバシーは
まも
お守りします！

こ き こうどう とくせい
お子さんの気になる「行動」や「特性」があれば、
「これくらい・・・」と思わず、
きがる そうだん
どんなことでも気軽に相談しましょう！！



ふくちまち きょういくいんかい がっこうきょういくか
福智町教育委員会 学校教育課

〒822-1293 福岡県田川郡福智町弁城2237番地1 ☎0947-22-1192