

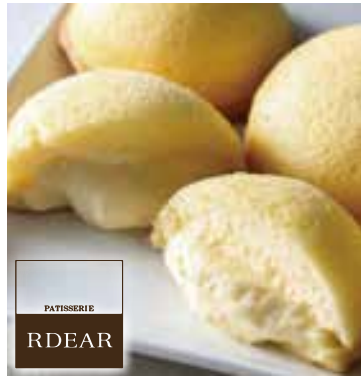


北九州市小倉北区 |  
フランス菓子  
果摘

Katsumi

北九州市を代表する名店。秋限定の「抹茶栗ロール」をはじめ、極上のプリンなど、感動のスイーツに出会えます。

北九州市小倉北区大手町12-4  
☎ 10:00-19:00 休 火曜日  
☎ 093-582-8765



福岡市博多区 |  
PATISSERIE  
RDEAR

ロディアル

あの芸能人おすすめスイーツとしてTVで紹介された「とろける生パフ」は芸能関係者の手土産品としても人気の商品です。

福岡市博多区住吉2-12-3  
☎ 10:00-20:00 休 不定休  
☎ 092-282-6683



北九州市八幡西区 |  
パティスリー  
セイ・トオイ

Sei Toi

ゴーダとカマンベールをブレンドし、ロどけにこだわった「こだわり“極”チーズ」がイチ押し。やみつきになるチーズケーキです。

北九州市八幡西区船越1-4-8  
☎ 10:00-19:00 休 月・第2火  
☎ 093-619-3200



飯塚市 |  
pâtisserie  
ESPOIR

エスポワール

筑豊の銘酒「寒北斗」をふんだんに混ぜ込んだガトーショコラを、小カップでご用意。マカロンやアップルパイも人気です。

飯塚市川津 639-5  
☎ 10:00-19:00 休 水曜日  
☎ 0948-43-9343



みやこ町 |  
フルーツ工房  
えふ

Efu

果樹園を営み隣接する直営レストラン。行列のできるお店としても有名で、とれたて新鮮果実を使ったスイーツは絶品。

京都府みやこ町厚川大坂280-49  
☎ 10:00-19:00 休 不定休  
☎ 0930-42-3212



福智町 |  
FUKUCHI  
CAFE

ふくちカフェ

世界一の焙煎士・後藤直紀氏が最高級の生豆で特別に焙煎した「福智ブレンドコーヒー」をご提供。2日間限定の味をぜひ!

※スイーツ大茶会限定オープンのため、店舗はありません。  
☎ 0947-22-7766 (福智町)



田川市 |  
パティスリー  
マルシェ

Marche

食感と風味とコクで毎年人気の「黒糖かりんとシュー」やハロウィン限定のかわいい器に入ったプリンなどもご用意。

田川市大字弓削田 332-6  
☎ 10:00-20:00 休 不定休  
☎ 0947-49-0033



福岡市中央区 |  
パティスリー  
オードシエル

Eau du ciel

しっとり食感の蒸焼ショコラとなめらかチョコブリュレのハイブリッドスイーツ。クルミやフランボワーズの味がアクセントに。

福岡市中央区平尾 3-20-2  
☎ 11:00-19:00 休 火曜日  
☎ 092-982-5226



遠賀町 |  
マキ・マキ屋

Makimakiya

人気商品は「コロコロフルーツ」。苺、キウイ、オレンジ、グレープフルーツ、パイを生クリームと一緒にマキマキしました!

【遠賀店】遠賀郡遠賀町上別府 1510-8  
☎ 9:00-19:30 休 月曜日  
☎ 093-293-7775



福智町 |  
福智ブランド  
ファクトリー

Fukuchi Brand Factory

ニューフレーバーを加え「ふくち☆リッチジェラート」がさらに進化! 濃厚リッチでなめらかな口だけをお楽しみください。

田川郡福智町神崎 1056-30  
☎ 8:30-17:30 休 土・日・祝  
☎ 0947-22-4303



飯塚市 |  
パティスリー  
ラ・パレット

La Palette

創業30周年、新飯塚駅前の老舗スイーツ店。地元食材を使ったケーキや当初から大人気の「パレット」などをご用意。

飯塚市新飯塚 6-6  
☎ 9:30-20:00\* 休 第1・3水  
☎ 0948-24-9232  
\*休日は19:00まで



福岡市中央区 |  
パティスリー  
オーフィルドゥ  
ジュール

Pâtisserie au fil du jour

フランス産と国産の栗をベストしたスペシャリテの「モンブラン」。つくりたてでしか味わえない最高の食感をご用意。

福岡市中央区桜坂 1-14-9  
☎ 10:00-19:00 休 水曜日  
☎ 092-231-8607



福岡市中央区 |  
松屋利右衛門

Matsuyariemon

340有余年の昔、初代利右衛門が福岡城内から広めたポルトガル伝来の南蛮菓子「鶏卵素麺」。一子相伝の味をご賞味あれ。

福岡市中央区桜坂 3-12-81-102  
☎ 10:00-16:00 休 日曜・月曜  
☎ 092-406-9933



福岡市中央区 |  
フランス菓子  
16区

Jyuurokku

ダックワーズの考案者である現代の名工・三嶋隆夫氏の超有名店。サクサクの「マロンパイ」は秋限定の人気商品です。

福岡市中央区薬院 4-20-10  
☎ 9:00-19:00 休 月曜日  
☎ 092-531-3011



春日市 |  
パティスリー  
ルイ

Rui

フランス菓子の伝統を軸に、多様な食材との融合と独創的スイーツを創造するルイ。スイーツ好きの人気を集める注目店。

春日市岡本 6-15  
☎ 10:30-18:00 休 火・水  
☎ 092-558-8083



福岡市中央区 |  
パティスリー  
ジョルジュマルソー

GEORGES MARCEAU

福岡で絶大な人気を誇るジョルジュマルソー。代表商品の「チーズケーキフォンデュ」は売切必至、お早めにお求めを!

福岡市中央区渡辺通 5-8-19  
☎ 10:00-20:00\* 休 不定休  
☎ 092-741-5233  
\*休のみ19:00まで